

## Gästehaus Papilio

Ludwigshof 14  
07389 Ranis

Tel: +49 (0) 3647 445855  
Fax: +49 (0) 3647 428761

info@tour-papilio.de  
[www.tour-papilio.de](http://www.tour-papilio.de)

## Informationen für Gäste mit Gehbehinderung

Die Informationen zur Barrierefreiheit wurden am 14. Juli 2014 erhoben.

### Fotos zur Einrichtung

---

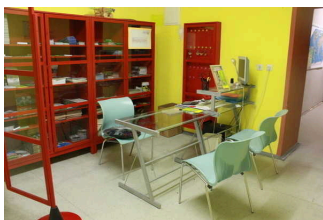


Gästehaus Papilio in  
Ranis

## Formulare ohne Teilbereiche

### Rezeption 1.Etage

---



Rezeption 1.Etage

Bewegungsfläche vor dem Schalter/Tresen/der Kasse - Breite: 140 cm.

Bewegungsfläche vor dem Schalter/Tresen/der Kasse - Tiefe: 200 cm.

Der Schalter/Tresen/die Kasse ist an der höchsten Stelle 96 cm hoch.

Der Schalter/Tresen/die Kasse ist an der niedrigsten Stelle 73 cm hoch.

Es ist eine andere, gleichwertige Kommunikationsmöglichkeit im Sitzen vorhanden.

## Parkplatz am Gästehaus

---



Parkplatz am  
Gästehaus

Es ist ein allgemeiner Parkplatz vorhanden.

Es gibt o Stellplatz/-plätze für Menschen mit Behinderung.

Der Stellplatz / die Stellplätze für Menschen mit Behinderung ist / sind nicht gekennzeichnet.

Stellplatzbreite: 250 cm.

Stellplatzlänge: 400 cm.

Der Parkplatz ist von der Oberflächenbeschaffenheit her erschütterungsarm und leicht begeh- und befahrbar (z.B. Asphalt, engfugige Platten, etc.).

Entfernung des Stellplatzes für Menschen mit Behinderung zum Eingangsbereich: 15 m.

## Speiseraum 1.Etage

---



Tür zum Speiseraum



Speiseraum im  
Gästehaus 1.Etage

Zugang zum Speiseraum über: [Treppe ab Haupteingang zur Rezeption 1.Etage](#)

Auf folgende zu nutzende Wege wird hingewiesen: [Weg im Seitengebäude bis Rezeption, Speiseraum und Zimmer 205](#)

Tür

Die Tür ist keine Karussell- oder Rotationstür.

Maximale lichte Breite des Durchgangs: 83 cm

Art der Tür / des Durchgangs: Einflügel

Die Tür wird mit eigenem Kraftaufwand geöffnet.

Kleinere Bewegungsfläche vor/hinter der Tür - Breite: 107 cm.

Kleinere Bewegungsfläche vor/hinter der Tür - Tiefe: 109 cm.

Höhe der Türschwelle: 0 cm.

Schmalste Durchgangsbreite im Raum: 100 cm.

## Schlafräum Zimmer 205 - 1.Etage

Auf folgende zu nutzende Wege wird hingewiesen: [Weg im Seitengebäude bis Rezeption, Speiseraum und Zimmer 205](#)

Tür zum Schlafräum

Die Tür ist keine Karussell- oder Rotationstür.

Maximale lichte Breite des Durchgangs: 85 cm

Art der Tür / des Durchgangs: Einflügel

Die Tür wird mit eigenem Kraftaufwand geöffnet.

Kleinere Bewegungsfläche vor/hinter der Tür - Breite: 170 cm.

Kleinere Bewegungsfläche vor/hinter der Tür - Tiefe: 200 cm.

Höhe der Türschwelle: 2 cm.

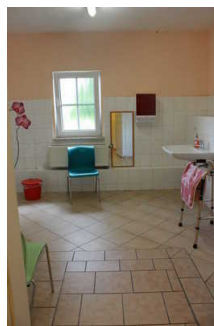
Zimmertyp: Mehrbettzimmer

Sanitärraum vorhanden: [Sanitärraum 1.Etage](#)

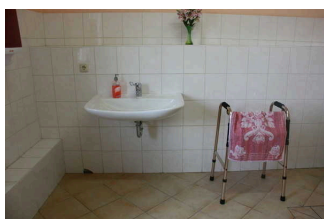
## Sanitärraum 1.Etage



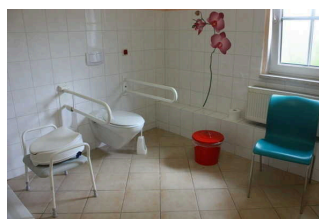
Tür Sanitärraum



Sanitärraum



Waschbecken



WC mit Haltegriffen



## Dusche

---

Der Sanitärraum gehört zu: [Schlafraum Zimmer 205 - 1.Etage](#)

Tür zum Sanitärraum

Die Tür ist keine Karussell- oder Rotationstür.

Maximale lichte Breite des Durchgangs: 94 cm

Art der Tür / des Durchgangs: Einflügel

Die Tür wird mit eigenem Kraftaufwand geöffnet.

Kleinere Bewegungsfläche vor/hinter der Tür - Breite: 115 cm.

Kleinere Bewegungsfläche vor/hinter der Tür - Tiefe: 200 cm.

Höhe der Türschwelle: 3 cm.

### **WC**

Tiefe der WC-Schüssel: 70 cm.

Bewegungsfläche links neben dem WC - Breite: 80 cm.

Bewegungsfläche rechts neben dem WC - Breite: 15 cm.

Bewegungsfläche links neben dem WC - Tiefe: 70 cm.

Bewegungsfläche rechts neben dem WC - Tiefe: 70 cm.

Bewegungsfläche vor dem WC - Breite: 150 cm.

Bewegungsfläche vor dem WC - Tiefe: 150 cm.

Höhe des Toilettensitzes: 45 cm.

Es sind Haltegriffe linksseitig am WC vorhanden.

Es sind Haltegriffe rechtsseitig am WC vorhanden.

### **Waschbecken**

Bewegungsfläche vor dem Waschbecken - Breite: 150 cm.

Bewegungsfläche vor dem Waschbecken - Tiefe: 150 cm.

## Dusche

Höhe der Oberkante Duschwanne zum angrenzenden Bodenbereich: 2 cm.

Bewegungsfläche in der Dusche - Breite: 100 cm.

Bewegungsfläche in der Dusche - Tiefe: 100 cm.

Es sind keine Haltegriffe in der Dusche vorhanden.

Es ist kein Alarmauslöser (Schnur, Knopf) vorhanden.

## Information und Rezeption 1.Etage

Zugang zum Raum über: [Treppe ab Haupteingang zur Rezeption 1.Etage](#)

Größe des Raumes - Breite: 4 m.

Größe des Raumes - Tiefe: 5 m.

Schmalste Durchgangsbreite des Raumes: 100 cm.

Es sind Sitzgelegenheiten vorhanden.

## Eingangsbereich

### Eingangsbereich Seitengebäude



Eingangsbereich  
Seitengebäude



Eingangstür  
Seitengebäude

Auf folgende zu nutzende Wege wird hingewiesen: [Weg ab Parkplatz](#)

Eingangstür

Die Tür gehört zu:

Die Tür ist keine Karussell- oder Rotationstür.

Maximale lichte Breite des Durchgangs: 160 cm

Art der Tür / des Durchgangs: Zweiflügel

Die Tür wird mit eigenem Kraftaufwand geöffnet.

Kleinere Bewegungsfläche vor/hinter der Tür - Breite: 250 cm.

Kleinere Bewegungsfläche vor/hinter der Tür - Tiefe: 300 cm.

Höhe der Türschwelle: 2 cm.

## Haupteingang Gästehaus Papilio

---



Haupteingang mit  
Rezeption



Haupteingang von  
innen mit Rezeption

---

Auf folgende zu nutzende Wege wird hingewiesen: [Weg ab Parkplatz](#)

Eingangstür

Die Tür ist keine Karussell- oder Rotationstür.

Maximale lichte Breite des Durchgangs: 96 cm

Art der Tür / des Durchgangs: Einflügel

Die Tür wird mit eigenem Kraftaufwand geöffnet.

Kleinere Bewegungsfläche vor/hinter der Tür - Breite: 200 cm.

Kleinere Bewegungsfläche vor/hinter der Tür - Tiefe: 300 cm.

Höhe der Türschwelle: 7 cm.

### Weg ab Parkplatz

Über den Weg sind zu erreichen: [Eingangsbereich Seitengebäude](#), [Haupteingang Gästehaus Papilio](#)

Der Weg führt über: [Treppe und Rampe am Seitengebäude](#)

Breite des Weges: 250 cm

Länge des Weges: 15 m

Der Weg ist von der Oberflächenbeschaffenheit her nicht erschütterungsarm und leicht begeh- und befahrbar (z.B. Asphalt, engfugige Platten, etc.).

Maximale Längsneigung des Weges: 12 %

Maximale Längsneigung über eine Strecke von 1 m.

Es sind keine Stufen im Wegeverlauf vorhanden.

Es sind keine Sitzgelegenheiten vorhanden.

# Schwelle/Stufe/Treppe

## Treppe und Rampe am Seitengebäude

---



Treppe und Rampe  
auf dem Weg zum  
Seitengebäude

---

Über die Schwelle / Stufe / Treppe sind zu erreichen: [Weg ab Parkplatz](#)

Vorhandene Schwellen/Stufen: 3

Höhe der Schwelle/Stufe: 20 cm

Die Treppe hat gerade Läufe.

Die Treppe hat einen einseitigen Handlauf.

## Treppe ab Haupteingang zur Rezeption 1.Etage

---



Treppe ab  
Haupteingang zur  
Rezeption 1.Etage

---

Über die Schwelle / Stufe / Treppe sind zu erreichen: [Information und Rezeption 1.Etage](#)

Vorhandene Schwellen/Stufen: 20

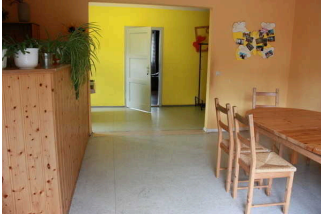
Höhe der Schwelle/Stufe: 18 cm

Die Treppe hat gerade Läufe.

Die Treppe hat einen einseitigen Handlauf.

## Weg im Seitengebäude bis Rezeption, Speiseraum und Zimmer 205

---



Weg im  
Seitengebäude



Flur ab Rezeption



Flur zu Zimmer205



Weg ab Rezeption  
zum Speiseraum

---

Über den Flur / Weg / Durchgang sind zu erreichen: [Schlafraum Zimmer 205 - 1.Etage](#), [Information und Rezeption 1.Etage](#), [Eingangsbereich Seitengebäude](#), [Rezeption 1.Etage](#), [Speiseraum 1.Etage](#)

Der Flur / Weg / Durchgang führt über: [Treppe ab Haupteingang zur Rezeption 1.Etage](#)

Länge (Flur/Weg/Gang): 50 m

Mindestbreite des Flurs/Weges/Ganges: 163 cm

Durchgang vorhanden und mindestens 88 cm breit.

Es sind keine Stufen im Wegeverlauf vorhanden.