

Gästehaus Papilio

Ludwigshof 14
07389 Ranis

Tel: +49 (0) 3647 445855
Fax: +49 (0) 3647 428761

info@tour-papilio.de
www.tour-papilio.de

Informationen für Menschen mit Gehbehinderung und Rollstuhlfahrer

Die Informationen zur Barrierefreiheit wurden am 14. Juli 2014 erhoben.

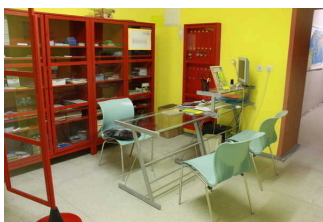
Fotos zur Einrichtung



Gästehaus Papilio in
Ranis

Formulare ohne Teilbereiche

Rezeption 1.Etage



Rezeption 1.Etage

Bewegungsfläche vor dem Schalter/Tresen/der Kasse - Breite: 140 cm.

Bewegungsfläche vor dem Schalter/Tresen/der Kasse - Tiefe: 200 cm.

Der Schalter/Tresen/die Kasse ist an der höchsten Stelle 96 cm hoch.

Der Schalter/Tresen/die Kasse ist an der niedrigsten Stelle 73 cm hoch.

Es ist eine andere, gleichwertige Kommunikationsmöglichkeit im Sitzen vorhanden.

Parkplatz am Gästehaus



Parkplatz am
Gästehaus

Es ist ein allgemeiner Parkplatz vorhanden.

Es gibt o Stellplatz/-plätze für Menschen mit Behinderung.

Der Stellplatz / die Stellplätze für Menschen mit Behinderung ist / sind nicht gekennzeichnet.

Stellplatzbreite: 250 cm.

Stellplatzlänge: 400 cm.

Der Parkplatz ist von der Oberflächenbeschaffenheit her erschütterungsarm und leicht begeh- und befahrbar (z.B. Asphalt, engfugige Platten, etc.).

Entfernung des Stellplatzes für Menschen mit Behinderung zum Eingangsbereich: 15 m.

Speiseraum 1.Etage



Tür zum Speiseraum



Speiseraum im
Gästehaus 1.Etage

Zugang zum Speiseraum über: [Treppe ab Haupteingang zur Rezeption 1.Etage](#)

Auf folgende zu nutzende Wege wird hingewiesen: [Weg im Seitengebäude bis Rezeption, Speiseraum und Zimmer 205](#)

Tür

Die Tür ist keine Karussell- oder Rotationstür.

Maximale lichte Breite des Durchgangs: 83 cm

Art der Tür / des Durchgangs: Einflügel

Die Tür wird mit eigenem Kraftaufwand geöffnet.

Kleinere Bewegungsfläche vor/hinter der Tür - Breite: 107 cm.

Kleinere Bewegungsfläche vor/hinter der Tür - Tiefe: 109 cm.

Höhe der Türschwelle: 0 cm.

Schmalste Durchgangsbreite im Raum: 100 cm.

Es sind keine unterfahrbaren Tische vorhanden.

Schlafräum Zimmer 205 - 1.Etage

Auf folgende zu nutzende Wege wird hingewiesen: [Weg im Seitengebäude bis Rezeption, Speiseraum und Zimmer 205](#)

Tür zum Schlafräum

Die Tür ist keine Karussell- oder Rotationstür.

Maximale lichte Breite des Durchgangs: 85 cm

Art der Tür / des Durchgangs: Einflügel

Die Tür wird mit eigenem Kraftaufwand geöffnet.

Kleinere Bewegungsfläche vor/hinter der Tür - Breite: 170 cm.

Kleinere Bewegungsfläche vor/hinter der Tür - Tiefe: 200 cm.

Höhe der Türschwelle: 2 cm.

Zimmertyp: Mehrbettzimmer

Das Bett ist nicht auf einer Längsseite in seiner gesamten Tiefe und in einer Höhe von mind. 15 cm unterfahrbar.

Sanitärraum vorhanden: [Sanitärraum 1.Etage](#)

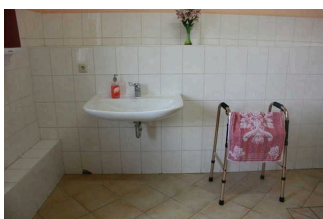
Sanitärraum 1.Etage



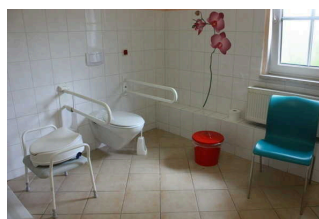
Tür Sanitärraum



Sanitärraum



Waschbecken



WC mit Haltegriffen



Dusche

Der Sanitärraum gehört zu: [Schlafraum Zimmer 205 - 1.Etage](#)

Tür zum Sanitärraum

Die Tür ist keine Karussell- oder Rotationstür.

Maximale lichte Breite des Durchgangs: 94 cm

Art der Tür / des Durchgangs: Einflügel

Die Tür wird mit eigenem Kraftaufwand geöffnet.

Kleinere Bewegungsfläche vor/hinter der Tür - Breite: 115 cm.

Kleinere Bewegungsfläche vor/hinter der Tür - Tiefe: 200 cm.

Höhe der Türschwelle: 3 cm.

WC

Tiefe der WC-Schüssel: 70 cm.

Bewegungsfläche links neben dem WC - Breite: 80 cm.

Bewegungsfläche rechts neben dem WC - Breite: 15 cm.

Bewegungsfläche links neben dem WC - Tiefe: 70 cm.

Bewegungsfläche rechts neben dem WC - Tiefe: 70 cm.

Bewegungsfläche vor dem WC - Breite: 150 cm.

Bewegungsfläche vor dem WC - Tiefe: 150 cm.

Höhe des Toilettensitzes: 45 cm.

Es sind Haltegriffe linksseitig am WC vorhanden.

Höhe des linken Haltegriffes: 80 cm.

Länge des linken Haltegriffes: 85 cm.

Der Haltegriff links vom WC ist hochklappbar.

Es sind Haltegriffe rechtsseitig am WC vorhanden.

Der Haltegriff rechts vom WC ist nicht hochklappbar.

Höhe des rechten Haltegriffes: 80 cm.

Länge des rechten Haltegriffes: 85 cm.

Zwei Haltegriffe rechts und links vorhanden.

Der Abstand zwischen dem linken und rechten Haltegriff beträgt: 82 cm.

Waschbecken

Bewegungsfläche vor dem Waschbecken - Breite: 150 cm.

Bewegungsfläche vor dem Waschbecken - Tiefe: 150 cm.

Höhe des Waschbeckens (Oberkante vorne): 80 cm.

Das Waschbecken ist unterfahrbar in einer Höhe von 67 cm und einer Tiefe von 30 cm oder mehr.

Der Spiegel ist im Stehen und Sitzen einsehbar.

Dusche

Höhe der Oberkante Duschwanne zum angrenzenden Bodenbereich: 2 cm.

Bewegungsfläche in der Dusche - Breite: 100 cm.

Bewegungsfläche in der Dusche - Tiefe: 100 cm.

Es sind keine Haltegriffe in der Dusche vorhanden.

Höhe der Duscharmatur: 107 cm.

Es ist kein Alarmauslöser (Schnur, Knopf) vorhanden.

Information und Rezeption 1.Etage

Zugang zum Raum über: [Treppe ab Haupteingang zur Rezeption 1.Etage](#)

Größe des Raumes - Breite: 4 m.

Größe des Raumes - Tiefe: 5 m.

Schmalste Durchgangsbreite des Raumes: 100 cm.

Es sind Sitzgelegenheiten vorhanden.

Eingangsbereich

Eingangsbereich Seitengebäude



Eingangsbereich
Seitengebäude



Eingangstür
Seitengebäude

Auf folgende zu nutzende Wege wird hingewiesen: [Weg ab Parkplatz](#)

Eingangstür

Die Tür gehört zu:

Die Tür ist keine Karussell- oder Rotationstür.

Maximale lichte Breite des Durchgangs: 160 cm

Art der Tür / des Durchgangs: Zweiflügel

Die Tür wird mit eigenem Kraftaufwand geöffnet.

Kleinere Bewegungsfläche vor/hinter der Tür - Breite: 250 cm.

Kleinere Bewegungsfläche vor/hinter der Tür - Tiefe: 300 cm.

Höhe der Türschwelle: 2 cm.

Haupteingang Gästehaus Papilio



Haupteingang mit
Rezeption



Haupteingang von
innen mit Rezeption

Auf folgende zu nutzende Wege wird hingewiesen: [Weg ab Parkplatz](#)

Eingangstür

Die Tür ist keine Karussell- oder Rotationstür.

Maximale lichte Breite des Durchgangs: 96 cm

Art der Tür / des Durchgangs: Einflügel

Die Tür wird mit eigenem Kraftaufwand geöffnet.

Kleinere Bewegungsfläche vor/hinter der Tür - Breite: 200 cm.

Kleinere Bewegungsfläche vor/hinter der Tür - Tiefe: 300 cm.

Höhe der Türschwelle: 7 cm.

Weg ab Parkplatz

Über den Weg sind zu erreichen: [Eingangsbereich Seitengebäude](#), [Haupteingang Gästehaus Papilio](#)

Der Weg führt über: [Treppe und Rampe am Seitengebäude](#)

Breite des Weges: 250 cm

Länge des Weges: 15 m

Der Weg ist von der Oberflächenbeschaffenheit her nicht erschütterungsarm und leicht begeh- und befahrbar (z.B. Asphalt, eingefugte Platten, etc.).

Maximale Längsneigung des Weges: 12 %

Maximale Längsneigung über eine Strecke von 1 m.

Es sind keine Stufen im Wegeverlauf vorhanden.

Schwelle/Stufe/Treppe

Treppe und Rampe am Seitengebäude



Treppe und Rampe
auf dem Weg zum
Seitengebäude

Über die Schwelle / Stufe / Treppe sind zu erreichen: [Weg ab Parkplatz](#)

Vorhandene Schwellen/Stufen: 3

Höhe der Schwelle/Stufe: 20 cm

Die Treppe hat einen einseitigen Handlauf.

Treppe ab Haupteingang zur Rezeption 1.Etage



Treppe ab
Haupteingang zur
Rezeption 1.Etage

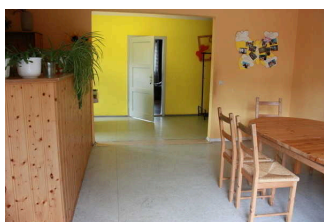
Über die Schwelle / Stufe / Treppe sind zu erreichen: [Information und Rezeption 1.Etage](#)

Vorhandene Schwellen/Stufen: 20

Höhe der Schwelle/Stufe: 18 cm

Die Treppe hat einen einseitigen Handlauf.

Weg im Seitengebäude bis Rezeption, Speiseraum und Zimmer 205



Weg im
Seitengebäude



Flur ab Rezeption



Flur zu Zimmer205



Weg ab Rezeption
zum Speiseraum

Über den Flur / Weg / Durchgang sind zu erreichen: [Schlafraum Zimmer 205 - 1.Etage](#), [Information und Rezeption 1.Etage](#), [Eingangsbereich Seitengebäude](#), [Rezeption 1.Etage](#), [Speiseraum 1.Etage](#)

Der Flur / Weg / Durchgang führt über: [Treppe ab Haupteingang zur Rezeption 1.Etage](#)

Länge (Flur/Weg/Gang): 50 m

Mindestbreite des Flurs/Weges/Ganges: 163 cm

Durchgang vorhanden und mindestens 88 cm breit.

Es sind keine Stufen im Wegeverlauf vorhanden.