
Gästehaus Papilio

Ludwigshof 14
07389 Ranis

Tel: +49 (0) 3647 445855
Fax: +49 (0) 3647 428761

info@tour-papilio.de
www.tour-papilio.de

Informationen für Menschen mit Sehbehinderung und blinde Menschen

Die Informationen zur Barrierefreiheit wurden am 14. Juli 2014 erhoben.

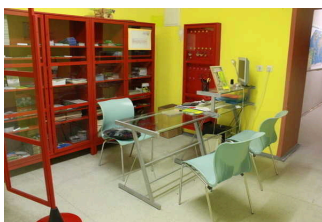
Fotos zur Einrichtung



Gästehaus Papilio in
Ranis

Formulare ohne Teilbereiche

Rezeption 1.Etage



Rezeption 1.Etage

Die Gehbahn von der Eingangstür zum Schalter/Tresen/zur Kasse ist nicht mit visuell kontrastreichen Markierungen (z.B. Teppich) gekennzeichnet.

Die Gehbahn von der Eingangstür zum Schalter/Tresen/zur Kasse ist nicht mit taktil erfassbaren Markierungen (z.B. Bodenindikatoren) gekennzeichnet.

Das Kassendisplay/die Preisangabe an der Kasse ist nicht gut erkennbar (z.B. groß oder schwenkbar).

Parkplatz am Gästehaus



Parkplatz am
Gästehaus

Es ist ein allgemeiner Parkplatz vorhanden.

Es gibt 0 Stellplatz/-plätze für Menschen mit Behinderung.

Der Stellplatz / die Stellplätze für Menschen mit Behinderung ist / sind nicht gekennzeichnet.

Stellplatzbreite: 250 cm.

Stellplatzlänge: 400 cm.

Entfernung des Stellplatzes für Menschen mit Behinderung zum Eingangsbereich: 15 m.

Speiseraum 1.Etage



Tür zum Speiseraum



Speiseraum im
Gästehaus 1.Etage

Zugang zum Speiseraum über: [Treppe ab Haupteingang zur Rezeption 1.Etage](#)

Auf folgende zu nutzende Wege wird hingewiesen: [Weg im Seitengebäude bis Rezeption, Speiseraum und Zimmer 205](#)

Tür

Die Tür ist keine Karussell- oder Rotationstür.

Art der Tür / des Durchgangs: Einflügel

Die Tür wird mit eigenem Kraftaufwand geöffnet.

Die Tür bzw. der Türrahmen ist nicht visuell kontrastreich zur Umgebung abgesetzt.

Glastüren sind nicht mit Sicherheitsmarkierungen gekennzeichnet.

Es sind keine Hindernisse, z.B. in den Raum ragende Gegenstände, vorhanden.

Speisekarte

Die Schrift der Speisekarte ist nicht schnörkellos und visuell kontrastreich gestaltet.

Schlafräum Zimmer 205 - 1.Etage

Auf folgende zu nutzende Wege wird hingewiesen: [Weg im Seitengebäude bis Rezeption, Speiseraum und Zimmer 205](#)

Tür zum Schlafräum

Die Tür ist keine Karussell- oder Rotationstür.

Art der Tür / des Durchgangs: Einflügel

Die Tür wird mit eigenem Kraftaufwand geöffnet.

Die Tür bzw. der Türrahmen ist visuell kontrastreich zur Umgebung abgesetzt.

Zimmertyp: Mehrbettzimmer

Es sind keine Hindernisse, z.B. in den Raum ragende Gegenstände, vorhanden.

Bedienelemente sind nicht visuell kontrastreich gestaltet.

Sanitärraum vorhanden: [Sanitärraum 1.Etage](#)

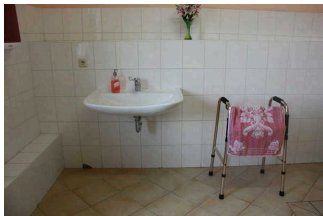
Sanitärraum 1.Etage



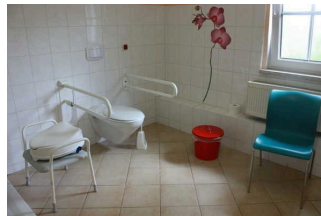
Tür Sanitärraum



Sanitärraum



Waschbecken



WC mit Haltegriffen



Dusche

Der Sanitärraum gehört zu: [Schlafraum Zimmer 205 - 1.Etage](#)

Tür zum Sanitärraum

Die Tür ist keine Karussell- oder Rotationstür.

Art der Tür / des Durchgangs: Einflügel

Die Tür wird mit eigenem Kraftaufwand geöffnet.

Die Tür bzw. der Türrahmen ist nicht visuell kontrastreich zur Umgebung abgesetzt.

Glastüren sind nicht mit Sicherheitsmarkierungen gekennzeichnet.

Information und Rezeption 1.Etage

Zugang zum Raum über: [Treppe ab Haupteingang zur Rezeption 1.Etage](#)

Größe des Raumes - Breite: 4 m.

Größe des Raumes - Tiefe: 5 m.

Der Raum ist nicht beleuchtet.

Es sind keine Hindernisse, z.B. in den Weg ragende Gegenstände, vorhanden.

Die Wand kann nicht als Orientierungsleitlinie genutzt werden.

Eingangsbereich

Eingangsbereich Seitengebäude

Eingangsbereich
SeitengebäudeEingangstür
Seitengebäude

Auf folgende zu nutzende Wege wird hingewiesen: [Weg ab Parkplatz](#)

Der Eingangsbereich ist visuell kontrastreich zur Umgebung abgesetzt.

Der Eingangsbereich ist durch einen taktil wahrnehmbaren Bodenbelagswechsel erkennbar.

Eingangstür

Die Tür gehört zu:

Die Tür ist keine Karussell- oder Rotationstür.

Art der Tür / des Durchgangs: Zweiflügel

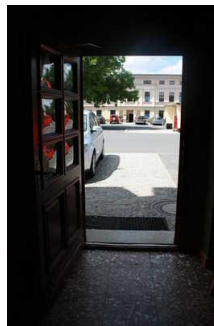
Die Tür wird mit eigenem Kraftaufwand geöffnet.

Die Tür bzw. der Türrahmen ist visuell kontrastreich zur Umgebung abgesetzt.

Haupteingang Gästehaus Papilio



Haupteingang mit
Rezeption



Haupteingang von
innen mit Rezeption

Auf folgende zu nutzende Wege wird hingewiesen: [Weg ab Parkplatz](#)

Der Eingangsbereich ist visuell kontrastreich zur Umgebung abgesetzt.

Der Eingangsbereich ist nicht durch einen taktil wahrnehmbaren Bodenbelagswechsel erkennbar.

Eingangstür

Die Tür ist keine Karussell- oder Rotationstür.

Art der Tür / des Durchgangs: Einflügel

Die Tür wird mit eigenem Kraftaufwand geöffnet.

Die Tür bzw. der Türrahmen ist nicht visuell kontrastreich zur Umgebung abgesetzt.

Glastüren sind nicht mit Sicherheitsmarkierungen gekennzeichnet.

Weg ab Parkplatz

Über den Weg sind zu erreichen: [Eingangsbereich Seitengebäude](#), [Haupteingang Gästehaus Papilio](#)

Der Weg führt über: [Treppe und Rampe am Seitengebäude](#)

Breite des Weges: 250 cm

Länge des Weges: 15 m

Es sind keine Stufen im Wegeverlauf vorhanden.

Gehwegbegrenzung taktil erfassbar.

Es gibt keine visuell kontrastreichen Bodenindikatoren (z.B. Leitstreifen).

Es gibt keine taktil erfassbaren Bodenindikatoren (z.B. Leitstreifen).

Schwelle/Stufe/Treppe

Treppe und Rampe am Seitengebäude



Treppe und Rampe
auf dem Weg zum
Seitengebäude

Über die Schwelle / Stufe / Treppe sind zu erreichen: [Weg ab Parkplatz](#)

Vorhandene Schwellen/Stufen: 3

Höhe der Schwelle/Stufe: 20 cm

Die Treppe hat gerade Läufe.

Die Treppe hat einen einseitigen Handlauf.

Die Handläufe werden am Anfang und am Ende der Treppenläufe nicht weitergeführt.

Es sind keine taktilen Informationen zum Stockwerk am Anfang und am Ende der Treppenläufe vorhanden.

Es sind keine kontrastreichen Stufenflächen vorhanden.

Es besteht kein visueller Kontrast zwischen dem Fußbodenbelag und Treppenauf- oder abgängen.

Es besteht ein taktiler Kontrast zwischen dem Fußbodenbelag und Treppenauf- oder abgängen.

Es ist keine künstliche Beleuchtung der Treppe vorhanden.

Treppe ab Haupteingang zur Rezeption 1.Etage



Treppe ab
Haupteingang zur
Rezeption 1.Etage

Über die Schwelle / Stufe / Treppe sind zu erreichen: [Information und Rezeption 1.Etage](#)

Vorhandene Schwellen/Stufen: 20

Höhe der Schwelle/Stufe: 18 cm

Die Treppe hat gerade Läufe.

Die Treppe hat einen einseitigen Handlauf.

Die Handläufe werden am Anfang und am Ende der Treppenläufe nicht weitergeführt.

Es sind keine taktilen Informationen zum Stockwerk am Anfang und am Ende der Treppenläufe vorhanden.

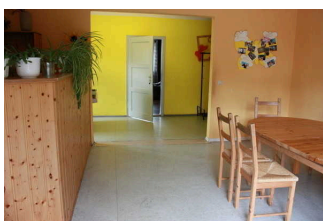
Es sind keine kontrastreichen Stufenflächen vorhanden.

Es besteht kein visueller Kontrast zwischen dem Fußbodenbelag und Treppenauf- oder abgängen.

Es besteht kein taktiler Kontrast zwischen dem Fußbodenbelag und Treppenauf- oder abgängen.

Die Treppe ist hell und blendfrei ausgeleuchtet.

Weg im Seitengebäude bis Rezeption, Speiseraum und Zimmer 205



Weg im
Seitengebäude



Flur ab Rezeption



Flur zu Zimmer205



Weg ab Rezeption
zum Speiseraum

Über den Flur / Weg / Durchgang sind zu erreichen: [Schlafraum Zimmer 205 - 1.Etage](#), [Information und Rezeption 1.Etage](#), [Eingangsbereich Seitengebäude](#), [Rezeption 1.Etage](#), [Speiseraum 1.Etage](#)

Der Flur / Weg / Durchgang führt über: [Treppe ab Haupteingang zur Rezeption 1.Etage](#)

Länge (Flur/Weg/Gang): 50 m

Der Flur/Weg/Gang ist nicht hell und blendfrei ausgeleuchtet.

Es sind keine Hindernisse vorhanden.

Es sind keine Stufen im Wegeverlauf vorhanden.

Die Gehbahn im Flur/Weg/Gang ist nicht visuell kontrastreich zur Umgebung abgesetzt.