

## Gästehaus Papilio

Ludwigshof 14  
07389 Ranis

Tel: +49 (0) 3647 445855  
Fax: +49 (0) 3647 428761

info@tour-papilio.de  
[www.tour-papilio.de](http://www.tour-papilio.de)

## Bequem unterwegs für alle Generationen

Die Informationen zur Barrierefreiheit wurden am 14. Juli 2014 erhoben.

### Fotos zur Einrichtung

---



Gästehaus Papilio in  
Ranis

---

## Formulare ohne Teilbereiche

### Rezeption 1.Etage

---



Rezeption 1.Etage

Der Schalter/Tresen/die Kasse ist an der höchsten Stelle 96 cm hoch.

Der Schalter/Tresen/die Kasse ist an der niedrigsten Stelle 73 cm hoch.

Es ist eine andere, gleichwertige Kommunikationsmöglichkeit im Sitzen vorhanden.

## Parkplatz am Gästehaus

---



Parkplatz am  
Gästehaus

Es ist ein allgemeiner Parkplatz vorhanden.

## Speiseraum 1.Etage

---



Tür zum Speiseraum



Speiseraum im  
Gästehaus 1.Etage

Zugang zum Speiseraum über: [Treppe ab Haupteingang zur Rezeption 1.Etage](#)

Auf folgende zu nutzende Wege wird hingewiesen: [Weg im Seitengebäude bis Rezeption, Speiseraum und Zimmer 205](#)

Tür

Die Tür ist keine Karussell- oder Rotationstür.

Maximale lichte Breite des Durchgangs: 83 cm

Die Tür wird mit eigenem Kraftaufwand geöffnet.

Die Tür bzw. der Türrahmen ist nicht visuell kontrastreich zur Umgebung abgesetzt.

Glastüren sind nicht mit Sicherheitsmarkierungen gekennzeichnet.

Höhe der Türschwelle: 0 cm.

### Speisekarte

Die Schrift der Speisekarte ist nicht schnörkellos und visuell kontrastreich gestaltet.

Die Speisen werden sichtbar präsentiert.

## Schlafraum Zimmer 205 - 1.Etage

Auf folgende zu nutzende Wege wird hingewiesen: [Weg im Seitengebäude bis Rezeption, Speiseraum und Zimmer 205](#)

Tür zum Schlafräum

Die Tür ist keine Karussell- oder Rotationstür.

Maximale lichte Breite des Durchgangs: 85 cm

Die Tür wird mit eigenem Kraftaufwand geöffnet.

Die Tür bzw. der Türrahmen ist visuell kontrastreich zur Umgebung abgesetzt.

Höhe der Türschwelle: 2 cm.

Zimmertyp: Mehrbettzimmer

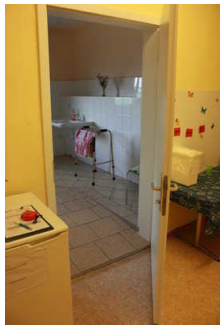
Es ist keine frei verfügbare Steckdose in der Nähe des Bettes vorhanden.

Bedienelemente sind nicht visuell kontrastreich gestaltet.

Sanitärraum vorhanden: [Sanitärraum 1.Etage](#)

## Sanitärraum 1.Etage

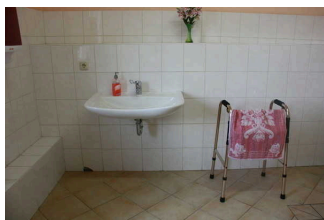
---



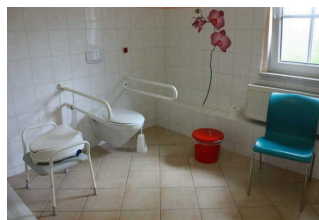
Tür Sanitärraum



Sanitärraum



Waschbecken



WC mit Haltegriffen



Dusche

---

Der Sanitärraum gehört zu: [Schlafraum Zimmer 205 - 1.Etage](#)

Tür zum Sanitärraum

Die Tür ist keine Karussell- oder Rotationstür.

Maximale lichte Breite des Durchgangs: 94 cm

Die Tür wird mit eigenem Kraftaufwand geöffnet.

Die Tür bzw. der Türrahmen ist nicht visuell kontrastreich zur Umgebung abgesetzt.

Glastüren sind nicht mit Sicherheitsmarkierungen gekennzeichnet.

Höhe der Türschwelle: 3 cm.

## WC

Tiefe der WC-Schüssel: 70 cm.

Höhe des Toilettensitzes: 45 cm.

Es sind Haltegriffe linksseitig am WC vorhanden.

Es sind Haltegriffe rechtsseitig am WC vorhanden.

## Dusche

Höhe der Oberkante Duschwanne zum angrenzenden Bodenbereich: 2 cm.

Es sind keine Haltegriffe in der Dusche vorhanden.

Es ist kein Alarmauslöser (Schnur, Knopf) vorhanden.

## Information und Rezeption 1.Etage

Zugang zum Raum über: [Treppe ab Haupteingang zur Rezeption 1.Etage](#)

Größe des Raumes - Breite: 4 m.

Größe des Raumes - Tiefe: 5 m.

Es sind Sitzgelegenheiten vorhanden.

## Eingangsbereich

### Eingangsbereich Seitengebäude



Eingangsbereich  
Seitengebäude



Eingangstür  
Seitengebäude

Auf folgende zu nutzende Wege wird hingewiesen: [Weg ab Parkplatz](#)

Der Eingangsbereich ist visuell kontrastreich zur Umgebung abgesetzt.

Eingangstür

Die Tür gehört zu:

Die Tür ist keine Karussell- oder Rotationstür.

Maximale lichte Breite des Durchgangs: 160 cm

Die Tür wird mit eigenem Kraftaufwand geöffnet.

Die Tür bzw. der Türrahmen ist visuell kontrastreich zur Umgebung abgesetzt.

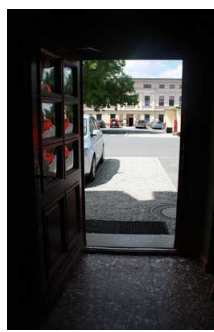
Höhe der Türschwelle: 2 cm.

## Haupteingang Gästehaus Papilio

---



Haupteingang mit  
Rezeption



Haupteingang von  
innen mit Rezeption

---

Auf folgende zu nutzende Wege wird hingewiesen: [Weg ab Parkplatz](#)

Der Eingangsbereich ist visuell kontrastreich zur Umgebung abgesetzt.

Eingangstür

Die Tür ist keine Karussell- oder Rotationstür.

Maximale lichte Breite des Durchgangs: 96 cm

Die Tür wird mit eigenem Kraftaufwand geöffnet.

Die Tür bzw. der Türrahmen ist nicht visuell kontrastreich zur Umgebung abgesetzt.

Glastüren sind nicht mit Sicherheitsmarkierungen gekennzeichnet.

Höhe der Türschwelle: 7 cm.

## Weg ab Parkplatz

Über den Weg sind zu erreichen: [Eingangsbereich Seitengebäude](#), [Haupteingang Gästehaus Papilio](#)

Der Weg führt über: [Treppe und Rampe am Seitengebäude](#)

Länge des Weges: 15 m

Der Weg ist von der Oberflächenbeschaffenheit her nicht erschütterungsarm und leicht begeh- und befahrbar (z.B. Asphalt, engfugige Platten, etc.).

---

Maximale Längsneigung des Weges: 12 %

Maximale Längsneigung über eine Strecke von 1 m.

Es sind keine Stufen im Wegeverlauf vorhanden.

Es sind keine Sitzgelegenheiten vorhanden.

Das Ziel des Weges ist in Sichtweite.

## Schwelle/Stufe/Treppe

### Treppe und Rampe am Seitengebäude

---



Treppe und Rampe  
auf dem Weg zum  
Seitengebäude

---

Über die Schwelle / Stufe / Treppe sind zu erreichen: [Weg ab Parkplatz](#)

Vorhandene Schwellen/Stufen: 3

Höhe der Schwelle/Stufe: 20 cm

Die Treppe hat gerade Läufe.

Die Treppe hat einen einseitigen Handlauf.

Es sind keine kontrastreichen Stufenflächen vorhanden.

Es besteht kein visueller Kontrast zwischen dem Fußbodenbelag und Treppenauf- oder abgängen.

Es ist keine künstliche Beleuchtung der Treppe vorhanden.

### Treppe ab Haupteingang zur Rezeption 1.Etage

---



Treppe ab  
Haupteingang zur  
Rezeption 1.Etage

---

Über die Schwelle / Stufe / Treppe sind zu erreichen: [Information und Rezeption 1.Etage](#)

Vorhandene Schwellen/Stufen: 20

Höhe der Schwelle/Stufe: 18 cm

Die Treppe hat gerade Läufe.

Die Treppe hat einen einseitigen Handlauf.

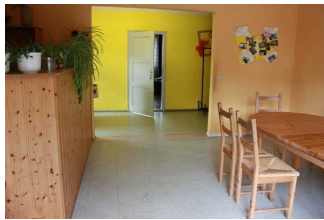
Es sind keine kontrastreichen Stufenflächen vorhanden.

Es besteht kein visueller Kontrast zwischen dem Fußbodenbelag und Treppenauf- oder abgängen.

Die Treppe ist hell und blendfrei ausgeleuchtet.

## Weg im Seitengebäude bis Rezeption, Speiseraum und Zimmer 205

---



Weg im  
Seitengebäude



Flur ab Rezeption



Flur zu Zimmer205



Weg ab Rezeption  
zum Speiseraum

---

Über den Flur / Weg / Durchgang sind zu erreichen: [Schlafraum Zimmer 205 - 1.Etage](#), [Information und Rezeption 1.Etage](#), [Eingangsbereich Seitengebäude](#), [Rezeption 1.Etage](#), [Speiseraum 1.Etage](#)

Der Flur / Weg / Durchgang führt über: [Treppe ab Haupteingang zur Rezeption 1.Etage](#)

Länge (Flur/Weg/Gang): 50 m

Der Flur/Weg/Gang ist nicht hell und blendfrei ausgeleuchtet.

Die Wegezeichen sind in sichtbarem Abstand.

Es sind keine Stufen im Wegeverlauf vorhanden.

Die Gehbahn im Flur/Weg/Gang ist nicht visuell kontrastreich zur Umgebung abgesetzt.