

Herr Dieter Zeng

Deubach 27 F
99848 Wutha-Farnroda

Tel: +49 (0) 36921 96357
Fax: +49 (0)

Dieter.Zeng@t-online.de
www.Ferienwohnung-Zeng.de

Informationen für Menschen mit Sehbehinderung und blinde Menschen

Die Informationen zur Barrierefreiheit wurden am 26. April 2016 im Rahmen des Systems "Reisen für Alle" erhoben und sind geprüft.

Detailinformationen zu Treppen, Aufzügen / Treppenliften, Rampen, Automaten und speziellen Türen auf dem Weg zu einzelnen Bereichen finden Sie in der entsprechenden Kategorie.

Parkplatz vor der Ferienwohnung



Blick auf den
Parkplatz



Blick auf den
Parkplatz und Weg

Es ist ein allgemeiner Parkplatz vorhanden.

Es gibt 0 Stellplatz/-plätze für Menschen mit Behinderung.

Der Stellplatz / die Stellplätze für Menschen mit Behinderung ist / sind nicht gekennzeichnet.

Haupteingang



Blick auf die
Eingangsschwelle



Blick auf die Tür
und Weg zum
Eingang

Auf folgende zu nutzende Wege wird hingewiesen: [Weg vom Parkplatz zum Eingang](#)

Der Eingangsbereich ist visuell kontrastreich zur Umgebung abgesetzt.

Der Eingangsbereich ist nicht durch einen taktil wahrnehmbaren Bodenbelagswechsel erkennbar.

Eingangstür

Hauseingangstür

Die Tür gehört zu:

Die Tür ist keine Karussell- oder Rotationstür.

Art der Tür / des Durchgangs: Einflügel

Die Tür wird mit eigenem Kraftaufwand geöffnet.

Die Tür bzw. der Türrahmen ist visuell kontrastreich zur Umgebung abgesetzt.

Elternschlafzimmer



Blick in den
Schlafraum



Blick auf das Bett

Zugang zum Schlafraum über: [Treppe zur Ferienwohnung](#), [Schwelle oberhalb der Treppe zur Ferienwohnung](#)

Auf folgende zu nutzende Wege wird hingewiesen: [Flur zur Ferienwohnung](#)

Tür zum Schlafraum

Schlafzimmertür

Die Tür ist keine Karussell- oder Rotationstür.

Art der Tür / des Durchgangs: Einflügel

Die Tür wird mit eigenem Kraftaufwand geöffnet.

Die Tür bzw. der Türrahmen ist visuell kontrastreich zur Umgebung abgesetzt.

Zimmertyp: Doppelzimmer

Es sind keine Hindernisse, z.B. in den Raum ragende Gegenstände, vorhanden.

Bedienelemente sind visuell kontrastreich gestaltet.

Sanitärraum vorhanden: [Bad in der Ferienwohnung](#)

Bad in der Ferienwohnung



Blick in das Bad



Blick in die
Duschkabine



Blick auf
Waschbecken und
Toilette

Der Sanitärraum gehört zu: [Elternschlafzimmer](#)

Auf folgende zu nutzende Wege wird hingewiesen: [Flur zur Ferienwohnung](#)

Tür zum Sanitärraum

Tür zum Bad

Die Tür ist keine Karussell- oder Rotationstür.

Art der Tür / des Durchgangs: Einflügel

Die Tür wird mit eigenem Kraftaufwand geöffnet.

Die Tür bzw. der Türrahmen ist visuell kontrastreich zur Umgebung abgesetzt.

Wohnraum



Blick auf die
Sitzgruppe im
Wohnraum

Zugang zum Raum über: [Treppe zur Ferienwohnung](#), [Schwelle oberhalb der Treppe zur Ferienwohnung](#)

Auf folgende zu nutzende Wege wird hingewiesen: [Flur zur Ferienwohnung](#)

Tür (Version 2.0.)

Größe des Raumes - Breite: 3 m.

Größe des Raumes - Tiefe: 4 m.

Es sind keine Hindernisse, z.B. in den Weg ragende Gegenstände, vorhanden.

Die Wand kann nicht als Orientierungsleitlinie genutzt werden.

Antwort

Bedienelemente sind nicht visuell kontrastreich gestaltet.

Bedienelemente sind taktil erfassbar.

Küchenzeile im Wohnraum

Zugang zur Küche über: [Treppe zur Ferienwohnung](#), [Schwelle oberhalb der Treppe zur Ferienwohnung](#)

Auf folgende zu nutzende Wege wird hingewiesen: [Flur zur Ferienwohnung](#)

Tür (Version 2.0.)

Größe der Küche - Breite: 3 m.

Größe der Küche - Tiefe: 4 m.

Es sind keine Hindernisse, z.B. in den Raum ragende Gegenstände, vorhanden.

Bedienelemente sind nicht visuell kontrastreich gestaltet.

Bedienelemente sind taktil erfassbar.

Technische Hilfsmittel

Assistenzhunde dürfen nicht mitgebracht werden.

Anmerkungen für den Gast: Auf der Internetseite werden Informationen bildhaft dargestellt.

Weg vom Parkplatz zum Eingang



Blick auf den Weg
zum Eingang

Über den Weg sind zu erreichen: [Haupteingang](#)

Breite des Weges: 90 cm

Länge des Weges: 5 m

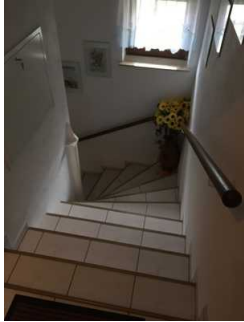
Gehwegbegrenzung visuell kontrastreich.

Es gibt keine visuell kontrastreichen Bodenindikatoren (z.B. Leitstreifen).

Es gibt keine taktil erfassbaren Bodenindikatoren (z.B. Leitstreifen).

Schwelle/Stufe/Treppe

Treppe zur Ferienwohnung



Blick auf die Treppe
von oben



Blick auf die Treppe

Über die Schwelle / Stufe / Treppe sind zu erreichen: [Elternschlafzimmer](#), [Bad in der Ferienwohnung](#), [Wohnraum](#), [Küchenzeile im Wohnraum](#), [Flur zur Ferienwohnung](#)

Vorhandene Schwellen/Stufen: 16

Höhe der Schwelle/Stufe: 18 cm

Die Treppe hat keine geraden Läufe.

Die Treppe hat einen einseitigen Handlauf.

Die Handläufe werden am Anfang und am Ende der Treppenläufe nicht weitergeführt.

Es sind keine taktilen Informationen zum Stockwerk am Anfang und am Ende der Treppenläufe vorhanden.

Die erste und letzte Stufe weist eine mit der waagerechten und senkrechten Stufenfläche visuell kontrastreiche Kante auf.

Es besteht ein visueller Kontrast zwischen dem Fußbodenbelag und Treppenauf- oder abgängen.

Es besteht ein taktiler Kontrast zwischen dem Fußbodenbelag und Treppenauf- oder abgängen.

Die Treppe ist hell und blendfrei ausgeleuchtet.

Schwelle oberhalb der Treppe zur Ferienwohnung



Blick auf die
Schwelle zur
Ferienwohnung

Über die Schwelle / Stufe / Treppe sind zu erreichen: [Elternschlafzimmer](#), [Wohnraum](#), [Küchenzeile im Wohnraum](#), [Flur zur Ferienwohnung](#)

Vorhandene Schwellen/Stufen: 1

Höhe der Schwelle/Stufe: 9 cm

Die Treppe hat keine geraden Läufe.

Die Treppe hat keinen Handlauf.

Es sind keine Handläufe vorhanden.

Es sind keine taktilen Informationen zum Stockwerk am Anfang und am Ende der Treppenläufe vorhanden.

Die erste und letzte Stufe weist eine mit der waagerechten und senkrechten Stufenfläche visuell kontrastreiche Kante auf.

Es besteht ein visueller Kontrast zwischen dem Fußbodenbelag und Treppenauf- oder abgängen.

Es besteht ein taktiler Kontrast zwischen dem Fußbodenbelag und Treppenauf- oder abgängen.

Die Treppe ist hell und blendfrei ausgeleuchtet.

Flur zur Ferienwohnung



Blick in den Flur

Über den Flur / Weg / Durchgang sind zu erreichen: [Elternschlafzimmer](#), [Bad in der Ferienwohnung](#), [Wohnraum](#), [Küchenzeile im Wohnraum](#)

Der Flur / Weg / Durchgang führt über: [Treppe zur Ferienwohnung](#), [Schwelle oberhalb der Treppe zur Ferienwohnung](#)

Länge (Flur/Weg/Gang): 6 m

Der Flur/Weg/Gang ist hell und blendfrei ausgeleuchtet.

Es sind keine Hindernisse vorhanden.

Es sind keine Stufen im Wegeverlauf vorhanden.

Die Gehbahn im Flur/Weg/Gang ist visuell kontrastreich zur Umgebung abgesetzt.

Die Wand kann als Orientierungsleitlinie genutzt werden.