

## Gefildehof Göpel

Gefilde 3  
99817 Eisenach

Tel: +49 (0) 3691 217657  
Fax: +49 (0) 3691 217657

gefildehof@aol.com  
[www.gefildehof-eisenach.de](http://www.gefildehof-eisenach.de)

## Informationen für Gäste mit kognitiven Beeinträchtigungen

Die Informationen zur Barrierefreiheit wurden am 2. Mai 2016 im Rahmen des Systems "Reisen für Alle" erhoben und sind geprüft.

### Parkplatz auf dem Grundstück



Blick auf den  
Parkplatz

Es ist ein allgemeiner Parkplatz vorhanden.

Es gibt 1 Stellplatz/-plätze für Menschen mit Behinderung.

Der Stellplatz / die Stellplätze für Menschen mit Behinderung ist / sind nicht gekennzeichnet.

Stellplatzbreite: 350 cm.

Stellplatzlänge: 500 cm.

Entfernung des Stellplatzes für Menschen mit Behinderung zum Eingangsbereich: 30 m.

### Eingangsbereich



Blick auf den  
Eingang



Blick auf die  
Eingangstür

Name und Logo des Betriebes/der Einrichtung sind von außen klar erkennbar.

## Zimmer 5

---



Blick in das Zimmer



Blick zum Eingang  
des Zimmers



Blick auf die  
Beschilderung des  
Zimmers



Blick auf den  
Eingangsbereich  
vor dem Zimmer

---

Zimmertyp: Mehrbettzimmer

Eine Visitenkarte mit Anschrift und Telefonnummer des Hotels/der Ferienwohnung liegt an der Rezeption sichtbar aus.

Der Schlafraum und der Zimmerschlüssel/die Zimmerkarte sind weder mit der gleichen Farbmarkierung noch mit bildhaftem Symbol gekennzeichnet.

Der Weg zum Schlafraum ist nicht mit der gleichen Farbmarkierung und/oder bildhaftem Symbol und unterbrechungsfrei gekennzeichnet.

## Sanitärraum im Zimmer 5

---



Blick auf die  
Dusche und den  
Eingangsbereich  
des Bades



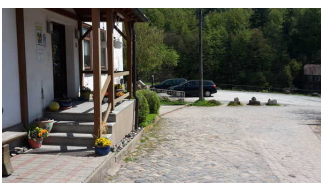
Blick ins  
Badezimmer

---

Es ist kein Alarmauslöser (Schnur, Knopf) vorhanden.

## Weg vom Parkplatz zum Eingang

---



Blick auf den Weg  
vom Parkplatz zum  
Haupteingang

Das Ziel des Weges ist in Sichtweite.

Anmerkungen für den Gast: Auf dem Weg befindet sich eine Stufe (ca. 30 cm).

## Weg vom Eingang zum Zimmer 5

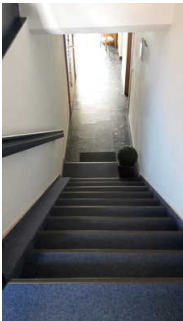
---



Blick auf den Weg zum Zimmer



Blick auf den Eingangsbereich des Zimmers



Blick auf die Treppe auf dem Weg



Blick vom Eingang auf den Weg zum Zimmer

---

Länge (Flur/Weg/Gang): 30 m

Weder ist das „Ziel“ des Weges in Sichtweite, noch ist ein unterbrechungsfreies Wegeleitsystem vorhanden, noch sind Wegezeichen in ständig sichtbarem Abstand vorhanden.