

Gefildehof Göpel

Gefilde 3
99817 Eisenach

Tel: +49 (0) 3691 217657
Fax: +49 (0) 3691 217657

gefildehof@aol.com
www.gefildehof-eisenach.de

Informationen für Menschen mit Gehbehinderung und Rollstuhlfahrer

Die Informationen zur Barrierefreiheit wurden am 2. Mai 2016 im Rahmen des Systems "Reisen für Alle" erhoben und sind geprüft.

Detailinformationen zu Treppen, Aufzügen / Treppenliften, Rampen, Automaten und speziellen Türen auf dem Weg zu einzelnen Bereichen finden Sie in der entsprechenden Kategorie.

Parkplatz auf dem Grundstück



Blick auf den
Parkplatz

Es ist ein allgemeiner Parkplatz vorhanden.

Es gibt 1 Stellplatz/-plätze für Menschen mit Behinderung.

Der Stellplatz / die Stellplätze für Menschen mit Behinderung ist / sind nicht gekennzeichnet.

Stellplatzbreite: 350 cm.

Stellplatzlänge: 500 cm.

Der Parkplatz ist von der Oberflächenbeschaffenheit her nicht erschütterungsarm und leicht begeh- und befahrbar (z.B. Asphalt, eingefugte Platten, etc.).

Entfernung des Stellplatzes für Menschen mit Behinderung zum Eingangsbereich: 30 m.

Eingangsbereich



Blick auf den
Eingang



Blick auf die
Eingangstür

Eingangstür

Haupteingang

Die Tür ist keine Karussell- oder Rotationstür.

Lichte Breite des Durchgangs: 80 cm

Art der Tür / des Durchgangs: Einflügel

Die Tür wird mit eigenem Kraftaufwand geöffnet. Die Tür wird durch eine Servicekraft geöffnet.

Kleinere Bewegungsfläche vor/hinter der Tür - Breite: 160 cm.

Kleinere Bewegungsfläche vor/hinter der Tür - Tiefe: 160 cm.

Höhe der Türschwelle: 2 cm.

Speiseraum



Blick ins
Frühstücksrestaurant



Blick auf die
Restauranttür

Tür

Tür zum Restaurant

Die Tür ist keine Karussell- oder Rotationstür.

Lichte Breite des Durchgangs: 81 cm

Art der Tür / des Durchgangs: Einflügel

Kleinere Bewegungsfläche vor/hinter der Tür - Breite: 85 cm.

Kleinere Bewegungsfläche vor/hinter der Tür - Tiefe: 170 cm.

Höhe der Türschwelle: 0 cm.

Schmalste Durchgangsbreite im Raum: 110 cm.

Es sind keine unterfahrbaren Tische vorhanden.

Zimmer 5



Blick in das Zimmer



Blick zum Eingang
des Zimmers



Blick auf den
Eingangsbereich
vor dem Zimmer

Tür zum Schlafräum

Zimmertür

Die Tür ist keine Karussell- oder Rotationstür.

Lichte Breite des Durchgangs: 82 cm

Art der Tür / des Durchgangs: Einflügel

Die Tür wird mit eigenem Kraftaufwand geöffnet.

Kleinere Bewegungsfläche vor/hinter der Tür - Breite: 130 cm.

Kleinere Bewegungsfläche vor/hinter der Tür - Tiefe: 220 cm.

Höhe der Türschwelle: 0 cm.

Zimmertyp: Mehrbettzimmer

Bewegungsfläche vor wesentlichen, immobilen (feststehenden) Einrichtungsgegenständen (z.B. Schrank) - Breite: 270 cm.

Bewegungsfläche vor wesentlichen, immobilen (feststehenden) Einrichtungsgegenständen (z.B. Schrank) - Tiefe: 210 cm.

Schmalster Durchgang im Schlafräum: 56 cm.

Bewegungsfläche links neben dem Bett - Breite: 210 cm.

Bewegungsfläche links neben dem Bett - Tiefe: 170 cm.

Bewegungsfläche rechts neben dem Bett - Breite: 56 cm.

Bewegungsfläche rechts neben dem Bett - Tiefe: 170 cm.

Das Bett ist auf einer Längsseite in seiner gesamten Tiefe unterfahrbar.

Das Bett ist in einer Höhe von 20 cm unterfahrbar.

Maximale Höhe der Matratze: 45 cm.

Breite des Bettes: 180 cm.

Es gibt kein höhenverstellbares Pflegebett.

Sanitärraum im Zimmer 5



Blick auf die
Dusche und den
Eingangsbereich
des Bades



Blick auf die
Flächen an
Waschbecken und
Toilette



Blick ins
Badezimmer

Tür zum Sanitärraum

Badezimmertür

Die Tür ist keine Karussell- oder Rotationstür.

Lichte Breite des Durchgangs: 56 cm

Art der Tür / des Durchgangs: Einflügel

Kleinere Bewegungsfläche vor/hinter der Tür - Breite: 60 cm.

Kleinere Bewegungsfläche vor/hinter der Tür - Tiefe: 60 cm.

Höhe der Türschwelle: 2 cm.

Die Tür öffnet nach außen.

WC

Tiefe der WC-Schüssel: 55 cm.

Bewegungsfläche links neben dem WC - Breite: 30 cm.

Bewegungsfläche links neben dem WC - Tiefe: 54 cm.

Bewegungsfläche rechts neben dem WC - Breite: 13 cm.

Bewegungsfläche rechts neben dem WC - Tiefe: 54 cm.

Bewegungsfläche vor dem WC - Breite: 80 cm.

Bewegungsfläche vor dem WC - Tiefe: 40 cm.

Höhe des Toilettensitzes: 41 cm.

Es gibt keine Haltegriffe links vom WC.

Es gibt keine Haltegriffe rechts vom WC.

Waschbecken

Bewegungsfläche vor dem Waschbecken - Breite: 100 cm.

Bewegungsfläche vor dem Waschbecken - Tiefe: 30 cm.

Höhe des Waschbeckens (Oberkante vorne): 83 cm.

Das Waschbecken ist unterfahrbar in einer Höhe von 67 cm und einer Tiefe von weniger als 30 cm.

Der Spiegel ist nicht im Stehen und Sitzen einsehbar.

Dusche

Höhe der Oberkante Duschwanne zum angrenzenden Bodenbereich: 33 cm.

Bewegungsfläche in der Dusche - Breite: 80 cm.

Bewegungsfläche in der Dusche - Tiefe: 60 cm.

Es ist ein Duschsitz vorhanden oder kann bei Bedarf bereitgestellt werden (fest installiert, klappbar, einhängbar oder mobil und stabil).

Es sind keine Haltegriffe in der Dusche vorhanden.

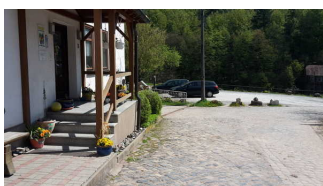
Höhe der Duscharmatur: 110 cm.

Es ist kein Alarmauslöser (Schnur, Knopf) vorhanden.

Technische Hilfsmittel

Assistenzhunde (Begleithunde, Blindenführhunde etc.) dürfen in alle relevanten Bereiche/Räume des Betriebes/Angebotes mitgebracht werden.

Weg vom Parkplatz zum Eingang



Blick auf den Weg
vom Parkplatz zum
Haupteingang

Breite des Weges: 500 cm

Länge des Weges: 30 m

Der Weg ist von der Oberflächenbeschaffenheit her nicht erschütterungsarm und leicht begeh- und befahrbar (z.B. Asphalt, engfugige Platten, etc.).

Maximale Längsneigung des Weges: 7 %

Maximale Längsneigung über eine Strecke von 30 m.

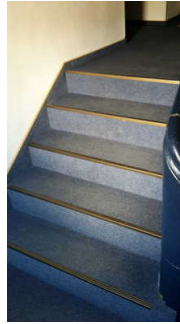
Anmerkungen für den Gast: Auf dem Weg befindet sich eine Stufe (ca. 30 cm).

Schwelle/Stufe/Treppe

Treppe zu den Zimmern



Blick auf den
Treppenaufgang



Blick auf den
Treppenabgang

Vorhandene Schwellen/Stufen: 16

Höhe der Schwelle/Stufe: 17 cm

Die Treppe hat gerade Läufe.

Die Treppe hat einen einseitigen Handlauf.

Treppe vor dem Eingang



Blick auf die
Treppe am
Eingangsbereich

Vorhandene Schwellen/Stufen: 3

Höhe der Schwelle/Stufe: 8 cm

Die Treppe hat gerade Läufe.

Die Treppe hat einen einseitigen Handlauf.

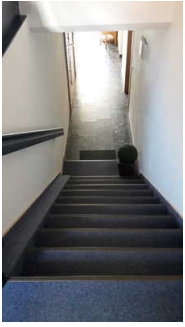
Weg vom Eingang zum Zimmer 5



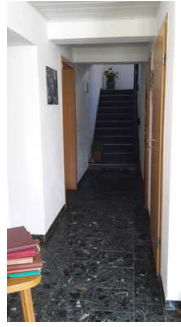
Blick auf den Weg
zum Zimmer



Blick auf den
Eingangsbereich
des Zimmers



Blick auf die Treppe
auf dem Weg



Blick vom Eingang
auf den Weg zum
Zimmer

Länge (Flur/Weg/Gang): 30 m

Mindestbreite des Flurs/Weges/Ganges: 120 cm

Durchgang vorhanden und mindestens 88 cm breit.