

Gefildehof Göpel

Gefilde 3
99817 Eisenach

Tel: +49 (0) 3691 217657
Fax: +49 (0) 3691 217657

gefildehof@aol.com
www.gefildehof-eisenach.de

Informationen für Menschen mit Sehbehinderung und blinde Menschen

Die Informationen zur Barrierefreiheit wurden am 2. Mai 2016 im Rahmen des Systems "Reisen für Alle" erhoben und sind geprüft.

Detailinformationen zu Treppen, Aufzügen / Treppenliften, Rampen, Automaten und speziellen Türen auf dem Weg zu einzelnen Bereichen finden Sie in der entsprechenden Kategorie.

Parkplatz auf dem Grundstück



Blick auf den
Parkplatz

Es ist ein allgemeiner Parkplatz vorhanden.

Es gibt 1 Stellplatz/-plätze für Menschen mit Behinderung.

Der Stellplatz / die Stellplätze für Menschen mit Behinderung ist / sind nicht gekennzeichnet.

Stellplatzbreite: 350 cm.

Stellplatzlänge: 500 cm.

Entfernung des Stellplatzes für Menschen mit Behinderung zum Eingangsbereich: 30 m.

Eingangsbereich



Blick auf den
Eingang



Blick auf die
Eingangstür

Der Eingangsbereich ist visuell kontrastreich zur Umgebung abgesetzt.

Der Eingangsbereich ist durch einen taktil wahrnehmbaren Bodenbelagswechsel erkennbar.

Eingangstür

Haupteingang

Die Tür ist keine Karussell- oder Rotationstür.

Art der Tür / des Durchgangs: Einflügel

Die Tür wird mit eigenem Kraftaufwand geöffnet. Die Tür wird durch eine Servicekraft geöffnet.

Die Tür bzw. der Türrahmen ist visuell kontrastreich zur Umgebung abgesetzt.

Speiseraum



Blick ins
Frühstücksrestaurant



Blick auf die
Restauranttür

Tür

Tür zum Restaurant

Die Tür ist keine Karussell- oder Rotationstür.

Art der Tür / des Durchgangs: Einflügel

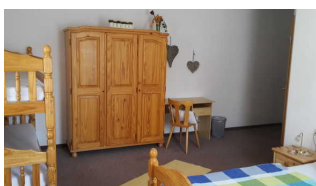
Die Tür bzw. der Türrahmen ist visuell kontrastreich zur Umgebung abgesetzt.

Es sind keine Hindernisse, z.B. in den Raum ragende Gegenstände, vorhanden.

Zimmer 5



Blick in das Zimmer



Blick zum Eingang
des Zimmers



Blick auf die
Beschilderung des
Zimmers



Blick auf den
Eingangsbereich
vor dem Zimmer

Tür zum Schlafräum

Zimmertür

Die Tür ist keine Karussell- oder Rotationstür.

Art der Tür / des Durchgangs: Einflügel

Die Tür wird mit eigenem Kraftaufwand geöffnet.

Die Tür bzw. der Türrahmen ist visuell kontrastreich zur Umgebung abgesetzt.

Zimmertyp: Mehrbettzimmer

Es sind keine Hindernisse, z.B. in den Raum ragende Gegenstände, vorhanden.

Bedienelemente sind nicht visuell kontrastreich gestaltet.

Sanitärraum im Zimmer 5



Blick auf die
Dusche und den
Eingangsbereich
des Bades



Blick auf die
Flächen an
Waschbecken und
Toilette



Blick ins
Badezimmer

Tür zum Sanitärraum

Badezimmertür

Die Tür ist keine Karussell- oder Rotationstür.

Art der Tür / des Durchgangs: Einflügel

Die Tür bzw. der Türrahmen ist visuell kontrastreich zur Umgebung abgesetzt.

Technische Hilfsmittel

Assistenzhunde (Begleithunde, Blindenführhunde etc.) dürfen in alle relevanten Bereiche/Räume des Betriebes/Angebotes mitgebracht werden.

Weg vom Parkplatz zum Eingang



Blick auf den Weg
vom Parkplatz zum
Haupteingang

Breite des Weges: 500 cm

Länge des Weges: 30 m

Keine Gehwegbegrenzung vorhanden.

Es gibt keine visuell kontrastreichen Bodenindikatoren (z.B. Leitstreifen).

Es gibt keine taktil erfassbaren Bodenindikatoren (z.B. Leitstreifen).

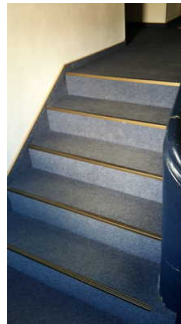
Anmerkungen für den Gast: Auf dem Weg befindet sich eine Stufe (ca. 30 cm).

Schwelle/Stufe/Treppe

Treppe zu den Zimmern



Blick auf den
Treppenaufgang



Blick auf den
Treppenabgang

Vorhandene Schwellen/Stufen: 16

Höhe der Schwelle/Stufe: 17 cm

Die Treppe hat gerade Läufe.

Die Treppe hat einen einseitigen Handlauf.

Die Handläufe werden am Anfang und am Ende der Treppenläufe nicht weitergeführt.

Es sind keine taktilen Informationen zum Stockwerk am Anfang und am Ende der Treppenläufe vorhanden.

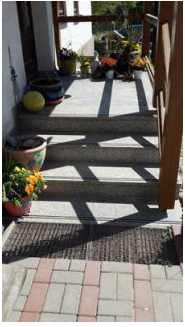
Es sind keine kontrastreichen Stufenflächen vorhanden.

Es besteht kein visueller Kontrast zwischen dem Fußbodenbelag und Treppenauf- oder abgängen.

Es besteht kein taktiler Kontrast zwischen dem Fußbodenbelag und Treppenauf- oder abgängen.

Die Treppe ist nicht hell und blendfrei ausgeleuchtet.

Treppe vor dem Eingang



Blick auf die
Treppe am
Eingangsbereich

Vorhandene Schwellen/Stufen: 3

Höhe der Schwelle/Stufe: 8 cm

Die Treppe hat gerade Läufe.

Die Treppe hat einen einseitigen Handlauf.

Die Handläufe werden am Anfang und am Ende der Treppenläufe nicht weitergeführt.

Es sind keine taktilen Informationen zum Stockwerk am Anfang und am Ende der Treppenläufe vorhanden.

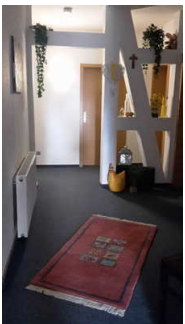
Die erste und letzte Stufe weist eine mit der waagerechten und senkrechten Stufenfläche visuell kontrastreiche Kante auf.

Es besteht ein visueller Kontrast zwischen dem Fußbodenbelag und Treppenauf- oder abgängen.

Es besteht ein taktiler Kontrast zwischen dem Fußbodenbelag und Treppenauf- oder abgängen.

Die Treppe ist hell und blendfrei ausgeleuchtet.

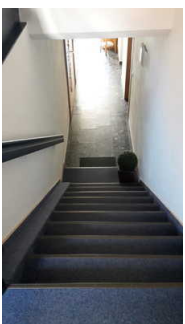
Weg vom Eingang zum Zimmer 5



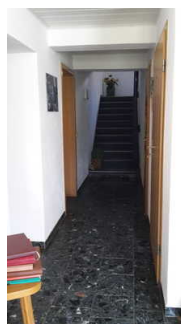
Blick auf den Weg
zum Zimmer



Blick auf den
Eingangsbereich
des Zimmers



Blick auf die Treppe
auf dem Weg



Blick vom Eingang
auf den Weg zum
Zimmer

Länge (Flur/Weg/Gang): 30 m

Der Flur/Weg/Gang ist nicht hell und blendfrei ausgeleuchtet.

Es sind Hindernisse, z.B. in den Raum ragende Gegenstände vorhanden.

Dekoration

Die Gehbahn im Flur/Weg/Gang ist visuell kontrastreich zur Umgebung abgesetzt.

Die Gehbahn ist weder mit taktil erfassbaren Markierungen gekennzeichnet, noch kann die Wand als Orientierungsleitlinie genutzt werden, noch können andere bauliche Elemente als Orientierung genutzt werden.