

Gefildehof Göpel

Gefilde 3
99817 Eisenach

Tel: +49 (0) 3691 217657
Fax: +49 (0) 3691 217657

gefildehof@aol.com
www.gefildehof-eisenach.de

Bequem unterwegs für alle Generationen

Die Informationen zur Barrierefreiheit wurden am 2. Mai 2016 im Rahmen des Systems "Reisen für Alle" erhoben und sind geprüft.

Detailinformationen zu Treppen, Aufzügen / Treppenliften, Rampen, Automaten und speziellen Türen auf dem Weg zu einzelnen Bereichen finden Sie in der entsprechenden Kategorie.

Parkplatz auf dem Grundstück



Blick auf den
Parkplatz

Es ist ein allgemeiner Parkplatz vorhanden.

Eingangsbereich



Blick auf den
Eingang



Blick auf die
Eingangstür

Der Eingangsbereich ist visuell kontrastreich zur Umgebung abgesetzt.

Eingangstür

Haupteingang

Die Tür ist keine Karussell- oder Rotationstür.

Lichte Breite des Durchgangs: 80 cm

Die Tür wird mit eigenem Kraftaufwand geöffnet. Die Tür wird durch eine Servicekraft geöffnet.

Die Tür bzw. der Türrahmen ist visuell kontrastreich zur Umgebung abgesetzt.

Höhe der Türschwelle: 2 cm.

Speiseraum



Blick ins
Frühstücksrestaurant



Blick auf die
Restauranttür

Tür

Tür zum Restaurant

Die Tür ist keine Karussell- oder Rotationstür.

Lichte Breite des Durchgangs: 81 cm

Die Tür bzw. der Türrahmen ist visuell kontrastreich zur Umgebung abgesetzt.

Höhe der Türschwelle: 0 cm.

Zimmer 5



Blick in das Zimmer



Blick zum Eingang
des Zimmers



Blick auf die
Beschilderung des
Zimmers



Blick auf den
Eingangsbereich
vor dem Zimmer

Tür zum Schlafräum

Zimmertür

Die Tür ist keine Karussell- oder Rotationstür.

Lichte Breite des Durchgangs: 82 cm

Die Tür wird mit eigenem Kraftaufwand geöffnet.

Die Tür bzw. der Türrahmen ist visuell kontrastreich zur Umgebung abgesetzt.

Höhe der Türschwelle: 0 cm.

Zimmertyp: Mehrbettzimmer

Maximale Höhe der Matratze: 45 cm.

Breite des Bettes: 180 cm.

Es gibt kein höhenverstellbares Pflegebett.

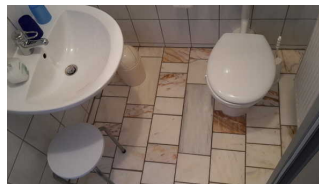
Es ist keine frei verfügbare Steckdose in der Nähe des Bettes vorhanden.

Bedienelemente sind nicht visuell kontrastreich gestaltet.

Sanitärraum im Zimmer 5



Blick auf die
Dusche und den
Eingangsbereich
des Bades



Blick auf die
Flächen an
Waschbecken und
Toilette



Blick ins
Badezimmer

Tür zum Sanitärraum

Badezimmertür

Die Tür ist keine Karussell- oder Rotationstür.

Lichte Breite des Durchgangs: 56 cm

Die Tür bzw. der Türrahmen ist visuell kontrastreich zur Umgebung abgesetzt.

Höhe der Türschwelle: 2 cm.

WC

Tiefe der WC-Schüssel: 55 cm.

Höhe des Toilettensitzes: 41 cm.

Es gibt keine Haltegriffe links vom WC.

Es gibt keine Haltegriffe rechts vom WC.

Dusche

Höhe der Oberkante Duschwanne zum angrenzenden Bodenbereich: 33 cm.

Es ist ein Duschsitz vorhanden oder kann bei Bedarf bereitgestellt werden (fest installiert, klappbar, einhängbar oder mobil und stabil).

Es sind keine Haltegriffe in der Dusche vorhanden.

Es ist kein Alarmauslöser (Schnur, Knopf) vorhanden.

Technische Hilfsmittel

Es gibt einen Alarm.

Es gibt keinen optisch deutlich wahrnehmbaren Alarm.

Weg vom Parkplatz zum Eingang



Blick auf den Weg
vom Parkplatz zum
Haupteingang

Länge des Weges: 30 m

Der Weg ist von der Oberflächenbeschaffenheit her nicht erschütterungsarm und leicht begeh- und befahrbar (z.B. Asphalt, engfugige Platten, etc.).

Maximale Längsneigung des Weges: 7 %

Maximale Längsneigung über eine Strecke von 30 m.

Es sind Sitzgelegenheiten vorhanden.

Das Ziel des Weges ist in Sichtweite.

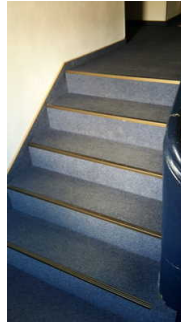
Anmerkungen für den Gast: Auf dem Weg befindet sich eine Stufe (ca. 30 cm).

Schwelle/Stufe/Treppe

Treppe zu den Zimmern



Blick auf den
Treppenaufgang



Blick auf den
Treppenabgang

Vorhandene Schwellen/Stufen: 16

Höhe der Schwelle/Stufe: 17 cm

Die Treppe hat gerade Läufe.

Die Treppe hat einen einseitigen Handlauf.

Es sind keine kontrastreichen Stufenflächen vorhanden.

Es besteht kein visueller Kontrast zwischen dem Fußbodenbelag und Treppenauf- oder abgängen.

Die Treppe ist nicht hell und blendfrei ausgeleuchtet.

Treppe vor dem Eingang



Blick auf die
Treppe am
Eingangsbereich

Vorhandene Schwellen/Stufen: 3

Höhe der Schwelle/Stufe: 8 cm

Die Treppe hat gerade Läufe.

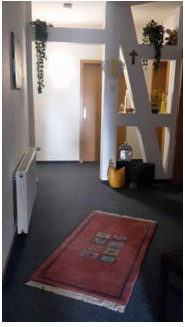
Die Treppe hat einen einseitigen Handlauf.

Die erste und letzte Stufe weist eine mit der waagerechten und senkrechten Stufenfläche visuell kontrastreiche Kante auf.

Es besteht ein visueller Kontrast zwischen dem Fußbodenbelag und Treppenauf- oder abgängen.

Die Treppe ist hell und blendfrei ausgeleuchtet.

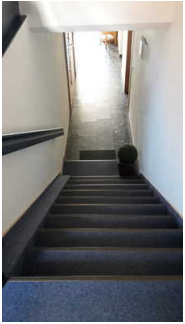
Weg vom Eingang zum Zimmer 5



Blick auf den Weg
zum Zimmer



Blick auf den
Eingangsbereich
des Zimmers



Blick auf die Treppe
auf dem Weg



Blick vom Eingang
auf den Weg zum
Zimmer

Der Flur/Weg/Gang ist nicht hell und blendfrei ausgeleuchtet.

Die Gehbahn im Flur/Weg/Gang ist visuell kontrastreich zur Umgebung abgesetzt.

Weder ist das „Ziel“ des Weges in Sichtweite, noch ist ein unterbrechungsfreies Wegeleitsystem vorhanden, noch sind Wegezeichen in ständig sichtbarem Abstand vorhanden.

Allergien und Nahrungsmittelunverträglichkeiten

Allgemeines

Nichtraucherzonen im Betrieb.

Kompletter Betrieb rauchfrei.

Nichtraucherzimmer verfügbar.

Möglichkeit, Medikamente kühl zu lagern.

Spezieller Ernährungsbedarf

Möglichkeit, Speisen dem Bedarf entsprechend individuell nach Menge zusammenzustellen.

Zwischenmahlzeiten auch außerhalb der vorgesehenen Essenszeiten.