

ALPHA HOTEL "Hermann von Salza"

Kurpromenade 1
99947 Bad Langensalza

Tel: +49 (0)3603-89209-0
Fax: +49 (0)3603-12249-550

info@alpha-hotel-thueringen.de
www.alpha-hotel-thueringen.de

Informationen für Gäste mit kognitiven Beeinträchtigungen

Die Informationen zur Barrierefreiheit wurden am 4. Dezember 2018 erhoben.

Formulare ohne Teilbereiche

Rezeption



Rezeption

Der Schalter/Tresen/die Kasse ist von der Eingangstür aus direkt sichtbar.

Anmerkungen für den Gast: Es steht eine Sitzgruppe in der Nähe der Rezeption.

Alarm/Hilfsmittel - Erstgespräch

Name des Aufzugs: Tagungsbereich

Die Bestätigung des Notrufs erfolgt akustisch, z.B. Gegensprechanlage.

Name des Aufzugs: Hauptaufzug 1

Die Bestätigung des Notrufs erfolgt akustisch, z.B. Gegensprechanlage.

Name des Aufzugs: Hauptaufzug 2

Die Bestätigung des Notrufs erfolgt akustisch, z.B. Gegensprechanlage.

Es werden Hilfsmittel angeboten.

Rollator

Mantelbogen visuell taktile Gestaltung

Parkplatz

Es ist ein allgemeiner Parkplatz vorhanden.

Es gibt 1 Stellplatz/-plätze für Menschen mit Behinderung.

Der Stellplatz / die Stellplätze für Menschen mit Behinderung ist / sind nicht gekennzeichnet.

Stellplatzbreite: 350 cm.

Stellplatzlänge: 500 cm.

Entfernung des Stellplatzes für Menschen mit Behinderung zum Eingangsbereich: 15 m.

Anmerkungen für den Gast: Die Parkplätze sind nicht besonders gekennzeichnet.

Frühstücksrestaurant



Frühstücksrestaurant



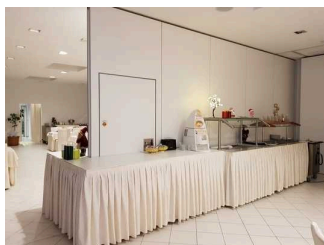
Frühstücksrestaurant



Eingang zum Restaurant



Buffet im Restaurant



Buffet im Restaurant

Anmerkungen für den Gast: Es gibt ausschließlich Essen vom Buffet

Zimmer 55



Blick ins Zimmer



Bett im Zimmer 55



Tür zum Bad



Zimmertür

Zimmertyp: Doppelzimmer

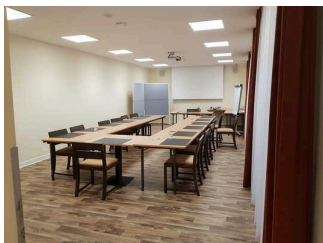
Eine Visitenkarte mit Anschrift und Telefonnummer des Hotels/der Ferienwohnung liegt an der Rezeption sichtbar aus. Eine Visitenkarte mit Anschrift und Telefonnummer des Hotels/der Ferienwohnung liegt im Schlafraum sichtbar aus.

Der Schlafraum und der Zimmerschlüssel/die Zimmerkarte sind weder mit der gleichen Farbmarkierung noch mit bildhaftem Symbol gekennzeichnet.

Der Weg zum Schlafraum ist nicht mit der gleichen Farbmarkierung und/oder bildhaftem Symbol und unterbrechungsfrei gekennzeichnet.

Anmerkungen für den Gast: Es gibt im Haus 5 baugleiche Zimmer

Tagungsraum 2



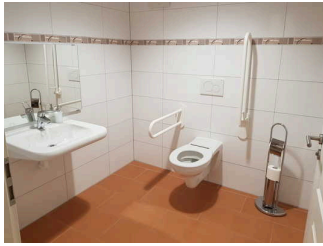
Tagungsraum



Zugang zum Tagungsraum

Sanitärraum vorhanden: [Öffentliches WC im Tagungsbereich](#)

Öffentliches WC im Tagungsbereich



WC und
Waschbecken



Tür zum WC

Die Toilette gehört zu: [Tagungsraum 2](#)

Weg außen

Weg vom Parkplatz zum Haupteingang

Über den Weg sind zu erreichen: Haupteingang

Das Ziel des Weges ist in Sichtweite.

Weg von der Haupteingang zum Tagungsbereich



Zugang zum
Tagungsbereich



Weg zwischen den
Gebäuden

Über den Weg sind zu erreichen: Eingang zum Tagungsbereich

Das Ziel des Weges ist in Sichtweite.

Aufzug

Hauptaufzug 1 & 2 (baugleich)



Bedienfeld



Aufzug Einstieg



Aufzugtür



Bedienfeld innen



Aufzug Ausstieg



Bedienfeld innen

Die Bedienelemente bzw. die Beschilderung sind weder bildhaft noch (im Falle eines entsprechenden Leitsystems) farblich gekennzeichnet.

Aufzug im Tagungsbereich



Bereich vor dem Aufzug



Aufzug innen



Bedienfeld

Die Bedienelemente bzw. die Beschilderung sind weder bildhaft noch (im Falle eines entsprechenden Leitsystems) farblich gekennzeichnet.

Flur/Weg/Gang innen

Weg von der Rezeption zum Speiseraum



Restauranttür



Ausstieg am Restaurant



Weg vor der Rezeption



Einstieg am Aufzug

Über den Flur / Weg / Durchgang sind zu erreichen: [Frühstücksrestaurant](#)

Länge (Flur/Weg/Gang): 20 m

Weder ist das „Ziel“ des Weges in Sichtweite, noch ist ein unterbrechungsfreies Wegeleitsystem vorhanden, noch sind Wegezeichen in ständig sichtbarem Abstand vorhanden.

Weg im Erdgeschoß Tagungsbereich



Weg im Erdgeschoss



Wegabschnitt zu den Toiletten



Wegabschnitt zu den Toiletten

Über den Flur / Weg / Durchgang sind zu erreichen: [Tagungsraum 2](#), [Öffentliches WC im Tagungsbereich](#)

Länge (Flur/Weg/Gang): 16 m

Weder ist das „Ziel“ des Weges in Sichtweite, noch ist ein unterbrechungsfreies Wegeleitsystem vorhanden, noch sind Wegezeichen in ständig sichtbarem Abstand vorhanden.

Vom Eingang zur Rezeption



Weg zur Rezeption



Rezeption

Über den Flur / Weg / Durchgang sind zu erreichen: [Rezeption](#)

Länge (Flur/Weg/Gang): 10 m

Das Ziel ist in Sichtweite

Weg von der Rezeption zum Zimmer 55



Weg zum Zimmer

Über den Flur / Weg / Durchgang sind zu erreichen: [Zimmer 55](#)

Länge (Flur/Weg/Gang): 10 m

Das Ziel ist in Sichtweite