

ALPHA HOTEL "Hermann von Salza"

Kurpromenade 1
99947 Bad Langensalza

Tel: +49 (0)3603-89209-0
Fax: +49 (0)3603-12249-550

info@alpha-hotel-thueringen.de
www.alpha-hotel-thueringen.de

Informationen für Menschen mit Hörbehinderung und gehörlose Menschen

Die Informationen zur Barrierefreiheit wurden am 4. Dezember 2018 erhoben.

Formulare ohne Teilbereiche

Rezeption



Rezeption

Anmerkungen für den Gast: Es steht eine Sitzgruppe in der Nähe der Rezeption.

Alarm/Hilfsmittel - Erstgespräch

Es gibt einen Alarm.

Es gibt keinen optisch deutlich wahrnehmbaren Alarm.

Name des Aufzugs: Tagungsbereich

Die Bestätigung des Notrufs erfolgt akustisch, z.B. Gegensprechanlage.

Name des Aufzugs: Hauptaufzug 1

Die Bestätigung des Notrufs erfolgt akustisch, z.B. Gegensprechanlage.

Name des Aufzugs: Hauptaufzug 2

Die Bestätigung des Notrufs erfolgt akustisch, z.B. Gegensprechanlage.

Es gibt keine induktive Höranlage am Schalter/Tresen/an der Rezeption.

In weiteren (Tagungs-) Räumen ist keine induktive Höranlage vorhanden.

Es werden Hilfsmittel angeboten.

Rollator

Es wird W-LAN angeboten.

Mantelbogen visuell taktile Gestaltung

Parkplatz

Es ist ein allgemeiner Parkplatz vorhanden.

Es gibt 1 Stellplatz/-plätze für Menschen mit Behinderung.

Der Stellplatz / die Stellplätze für Menschen mit Behinderung ist / sind nicht gekennzeichnet.

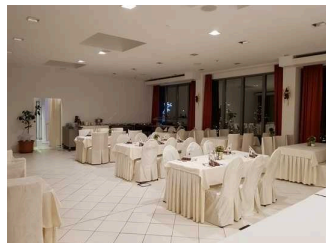
Stellplatzbreite: 350 cm.

Stellplatzlänge: 500 cm.

Entfernung des Stellplatzes für Menschen mit Behinderung zum Eingangsbereich: 15 m.

Anmerkungen für den Gast: Die Parkplätze sind nicht besonders gekennzeichnet.

Frühstücksrestaurant



Frühstücksrestaurant



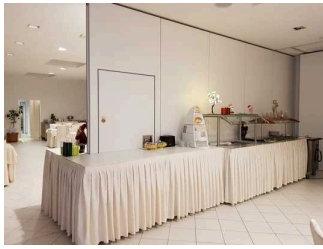
Frühstücksrestaurant



Eingang zum
Restaurant



Buffet im Restaurant



Buffet im Restaurant

Es gibt Tische mit heller und blendfreier Beleuchtung.

Anzahl: ca. 29 Tisch/Tische.

Es sind Tische vorhanden, an denen keine Lampen stehen oder hängen, die das Gesichtsfeld bzw. den Blickkontakt stören.

Anzahl: ca. 29 Tisch/Tische.

Es gibt Sitzbereiche mit geringen Umgebungsgeräuschen (z.B. Sitzecke, separater Raum).

Anzahl: ca. 29 Tisch/Tische.

Anmerkungen für den Gast: Es gibt ausschließlich Essen vom Buffet

Zimmer 55



Blick ins Zimmer



Bett im Zimmer 55



Tür zum Bad



Zimmertür

Zimmertyp: Doppelzimmer

Es ist keine frei verfügbare Steckdose in der Nähe des Bettes vorhanden.

Das Klingeln oder Anklopfen an die Zimmertür wird nicht durch ein Blinksignal angezeigt, welches in allen Räumen wahrgenommen werden kann.

Anmerkungen für den Gast: Es gibt im Haus 5 baugleiche Zimmer

Tagungsraum 2



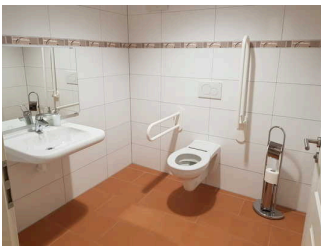
Tagungsraum



Zugang zum
Tagungsraum

Sanitärraum vorhanden: [Öffentliches WC im Tagungsbereich](#)

Öffentliches WC im Tagungsbereich



WC und
Waschbecken



Tür zum WC

Die Toilette gehört zu: [Tagungsraum 2](#)

Aufzug

Hauptaufzug 1 & 2 (baugleich)



Bedienfeld



Aufzug Einstieg



Aufzugtür



Bedienfeld innen



Aufzug Ausstieg



Bedienfeld innen

Über den Aufzug sind zu erreichen: [Frühstücksrestaurant](#)

Ein abgehender Notruf im Aufzug wird akustisch bestätigt.

Alternative zum Aufzug: Treppe zum Frühstücksraum & den Zimmeretagen

Aufzug im Tagungsbereich



Bereich vor dem Aufzug



Aufzug innen



Bedienfeld

Ein abgehender Notruf im Aufzug wird akustisch bestätigt.

Alternative zum Aufzug: Treppe im Tagungsbereich