

---

## ALPHA HOTEL "Hermann von Salza"

Kurpromenade 1  
99947 Bad Langensalza

Tel: +49 (0)3603-89209-0  
Fax: +49 (0)3603-12249-550

info@alpha-hotel-thuringen.de  
[www.alpha-hotel-thuringen.de](http://www.alpha-hotel-thuringen.de)

### Bequem unterwegs für alle Generationen

Die Informationen zur Barrierefreiheit wurden am 4. Dezember 2018 erhoben.

### Formulare ohne Teilbereiche

#### Rezeption

---



Rezeption

Der Schalter/Tresen/die Kasse ist an der höchsten Stelle 122 cm hoch.

Der Schalter/Tresen/die Kasse ist an der niedrigsten Stelle 122 cm hoch.

Es ist keine andere, gleichwertige Kommunikationsmöglichkeit im Sitzen vorhanden.

Anmerkungen für den Gast: Es steht eine Sitzgruppe in der Nähe der Rezeption.

#### Alarm/Hilfsmittel - Erstgespräch

Es gibt einen Alarm.

Es gibt keinen optisch deutlich wahrnehmbaren Alarm.

Es werden Hilfsmittel angeboten.

Rollator

#### Parkplatz

Es ist ein allgemeiner Parkplatz vorhanden.

Anmerkungen für den Gast: Die Parkplätze sind nicht besonders gekennzeichnet.

# Frühstücksrestaurant

---



Frühstücksrestaurant



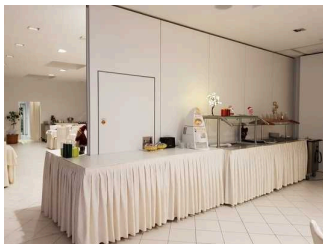
Frühstücksrestaurant



Eingang zum Restaurant



Buffet im Restaurant



Buffet im Restaurant

---

Zugang zum Speiseraum über: [Hauptaufzug 1 & 2 \(baugleich\)](#), [Treppe zum Frühstücksraum & den Zimmeretagen](#)

Auf folgende zu nutzende Wege wird hingewiesen: [Weg von der Rezeption zum Speiseraum](#)

Tür

Die Tür ist keine Karussell- oder Rotationstür.

Maximale lichte Breite des Durchgangs: 118 cm

Die Tür wird mit eigenem Kraftaufwand geöffnet.

Die Tür bzw. der Türrahmen ist nicht visuell kontrastreich zur Umgebung abgesetzt.

Höhe der Türschwelle: 0 cm.

Anmerkungen für den Gast: Es gibt ausschließlich Essen vom Buffet

## Zimmer 55

---



Blick ins Zimmer



Bett im Zimmer 55



Tür zum Bad



Zimmertür

---

Auf folgende zu nutzende Wege wird hingewiesen: [Weg von der Rezeption zum Zimmer 55](#)

Tür zum Schlafraum

Die Tür ist keine Karussell- oder Rotationstür.

Maximale lichte Breite des Durchgangs: 90 cm

Die Tür wird mit eigenem Kraftaufwand geöffnet.

Die Tür bzw. der Türrahmen ist nicht visuell kontrastreich zur Umgebung abgesetzt.

Höhe der Türschwelle: 0 cm.

Zimmertyp: Doppelzimmer

Schmalster Durchgang im Schlafraum: 112 cm.

Maximale Höhe der Matratze: 51 cm.

Breite des Bettes: 180 cm.

Es ist keine frei verfügbare Steckdose in der Nähe des Bettes vorhanden.

Bedienelemente sind nicht visuell kontrastreich gestaltet.

Eine Visitenkarte mit Anschrift und Telefonnummer des Hotels/der Ferienwohnung liegt an der Rezeption sichtbar aus. Eine Visitenkarte mit Anschrift und Telefonnummer des Hotels/der Ferienwohnung liegt im Schlafraum sichtbar aus.

Der Schlafraum und der Zimmerschlüssel/die Zimmerkarte sind weder mit der gleichen Farbmarkierung noch mit bildhaftem Symbol gekennzeichnet.

Der Weg zum Schlafräum ist nicht mit der gleichen Farbmarkierung und/oder bildhaftem Symbol und unterbrechungsfrei gekennzeichnet.

Sanitärraum vorhanden: [Sanitärraum im Zimmer 55](#)

Anmerkungen für den Gast: Es gibt im Haus 5 baugleiche Zimmer

## Sanitärraum im Zimmer 55

---



Waschbecken



Toilette



Dusche

---

Der Sanitärraum gehört zu: [Zimmer 55](#)

Tür zum Sanitärraum

Die Tür ist keine Karussell- oder Rotationstür.

Maximale lichte Breite des Durchgangs: 93 cm

Die Tür wird mit eigenem Kraftaufwand geöffnet.

Die Tür bzw. der Türrahmen ist nicht visuell kontrastreich zur Umgebung abgesetzt.

Höhe der Türschwelle: 0 cm.

### WC

Tiefe der WC-Schüssel: 70 cm.

Höhe des Toilettensitzes: 50 cm.

Es sind Haltegriffe linksseitig am WC vorhanden.

Es gibt keine Haltegriffe rechts vom WC.

## Dusche

Höhe der Oberkante Duschwanne zum angrenzenden Bodenbereich: 0 cm.

Es ist ein Duschsitz vorhanden oder kann bei Bedarf bereitgestellt werden (fest installiert, klappbar, einhängbar oder mobil und stabil).

Es sind Haltegriffe in der Dusche vorhanden.

## Tagungsraum 2

---



Tagungsraum



Zugang zum  
Tagungsraum

---

Auf folgende zu nutzende Wege wird hingewiesen: [Weg im Erdgeschoß Tagungsbereich](#)

Tür

Die Tür ist keine Karussell- oder Rotationstür.

Maximale lichte Breite des Durchgangs: 93 cm

Die Tür wird mit eigenem Kraftaufwand geöffnet.

Die Tür bzw. der Türrahmen ist nicht visuell kontrastreich zur Umgebung abgesetzt.

Höhe der Türschwelle: 0 cm.

Größe des Raumes - Breite: 5 m.

Größe des Raumes - Tiefe: 12 m.

Es sind Sitzgelegenheiten vorhanden.

Sanitärraum vorhanden: [Öffentliches WC im Tagungsbereich](#)

## Allergien und Nahrungsmittelunverträglichkeiten

### Allgemeines

Kompletter Betrieb rauchfrei.

Möglichkeit, Medikamente kühl zu lagern.

### Spezieller Ernährungsbedarf

Möglichkeit, Speisen dem Bedarf entsprechend individuell nach Menge zusammenzustellen.

# Eingangsbereich

## Haupteingang

---



Eingangstür



Haupteingang

---

Zugang zum Eingangsbereich über: [Rampe am Haupteingang](#), [Treppe am Haupteingang](#)

Auf folgende zu nutzende Wege wird hingewiesen: [Weg vom Parkplatz zum Haupteingang](#)

Der Eingangsbereich ist visuell kontrastreich zur Umgebung abgesetzt.

Eingangstür

Die Tür gehört zu:

Die Tür ist keine Karussell- oder Rotationstür.

Maximale lichte Breite des Durchgangs: 150 cm

Die Tür wird ohne eigenen Kraftaufwand (Drücker, Lichtschranke, Bewegungsmelder etc.) geöffnet.

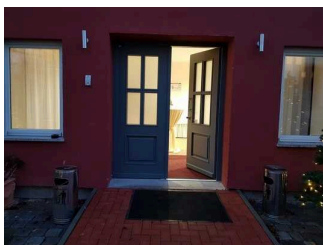
Die Tür bzw. der Türrahmen ist visuell kontrastreich zur Umgebung abgesetzt.

Höhe der Türschwelle: 5 cm.

Anmerkungen für den Gast: Die Schwelle ist abgerundet

## Eingang zum Tagungsbereich

---



Eingangstür zum Tagungsbereich



Zugang zum Tagungsbereich

---

Auf folgende zu nutzende Wege wird hingewiesen: [Weg von der Haupteingang zum Tagungsbereich](#)

Der Eingangsbereich ist visuell kontrastreich zur Umgebung abgesetzt.

Eingangstür

Die Tür ist keine Karussell- oder Rotationstür.

Maximale lichte Breite des Durchgangs: 140 cm

Die Tür wird mit eigenem Kraftaufwand geöffnet.

Die Tür bzw. der Türrahmen ist visuell kontrastreich zur Umgebung abgesetzt.

Höhe der Türschwelle: 2 cm.

## Öffentliches WC im Tagungsbereich

---



WC und  
Waschbecken



Tür zum WC

Die Toilette gehört zu: [Tagungsraum 2](#)

Auf folgende zu nutzende Wege wird hingewiesen: [Weg im Erdgeschoß Tagungsbereich](#)

Die Tür ist keine Karussell- oder Rotationstür.

Maximale lichte Breite des Durchgangs: 93 cm

Die Tür wird mit eigenem Kraftaufwand geöffnet.

Die Tür bzw. der Türrahmen ist nicht visuell kontrastreich zur Umgebung abgesetzt.

Höhe der Türschwelle: 0 cm.

### WC

Es ist ein Unisex-WC (Damen/Herren).

Es gibt ein öffentliches WC, welches mit max. einer Stufe erreichbar ist und eine Türbreite von mindestens 70 cm aufweist.

Es ist ein WC für Menschen mit Behinderung vorhanden.

## Weg außen

### Weg vom Parkplatz zum Haupteingang

Über den Weg sind zu erreichen: [Haupteingang](#)

Der Weg führt über: [Rampe am Haupteingang](#), [Treppe am Haupteingang](#)

Länge des Weges: 10 m

Der Weg ist von der Oberflächenbeschaffenheit her nicht erschütterungsarm und leicht bege- und befahrbar (z.B. Asphalt, engfugige Platten, etc.).



Maximale Längsneigung des Weges: 1 %

Maximale Längsneigung über eine Strecke von 10 m.

Es sind keine Stufen im Wegeverlauf vorhanden.

Es sind keine Sitzgelegenheiten vorhanden.

Das Ziel des Weges ist in Sichtweite.

## Weg von der Haupteingang zum Tagungsbereich

---



Zugang zum Tagungsbereich



Weg zwischen den Gebäuden

---

Über den Weg sind zu erreichen: [Eingang zum Tagungsbereich](#)

Der Weg führt über: [Treppe am Haupteingang](#), [Rampe am Haupteingang](#)

Länge des Weges: 20 m

Der Weg ist von der Oberflächenbeschaffenheit her erschütterungsarm und leicht begeh- und befahrbar (z.B. Asphalt, engfugige Platten, etc.).

Maximale Längsneigung des Weges: 5 %

Maximale Längsneigung über eine Strecke von 3 m.

Es sind keine Stufen im Wegeverlauf vorhanden.

Es sind keine Sitzgelegenheiten vorhanden.

Das Ziel des Weges ist in Sichtweite.

## Aufzug

### Hauptaufzug 1 & 2 (baugleich)

---



Bedienfeld



Aufzug Einstieg

---





Aufzugtür



Bedienfeld innen



Aufzug Ausstieg



Bedienfeld innen

---

Über den Aufzug sind zu erreichen: [Frühstücksrestaurant](#)

Alternative zum Aufzug: [Treppe zum Frühstücksraum & den Zimmeretagen](#)

Die Bedienelemente bzw. die Beschilderung ist visuell kontrastreich gestaltet.

### **Aufzug im Tagungsbereich**

---



Bereich vor dem Aufzug



Aufzug innen



Bedienfeld

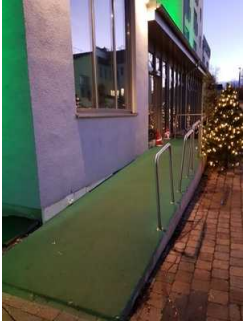
---

Alternative zum Aufzug: [Treppe im Tagungsbereich](#)

Die Bedienelemente bzw. die Beschilderung ist visuell kontrastreich gestaltet.

## Rampe am Haupteingang

---



Rampe am Eingang



Rampe am Eingang

---

Über die Rampe sind zu erreichen: [Haupteingang](#)

Es gibt einseitig einen Handlauf.

Alternative zur Rampe: [Treppe am Haupteingang](#)

## Schwelle/Stufe/Treppe

### Treppe am Haupteingang

---



Treppe am  
Haupteingang

Über die Schwelle / Stufe / Treppe sind zu erreichen: [Haupteingang](#)

Vorhandene Schwellen/Stufen: 3

Höhe der Schwelle/Stufe: 15 cm

Die Treppe hat gerade Läufe.

Die Treppe hat keinen Handlauf.

Die erste und letzte Stufe weist eine mit der waagerechten und senkrechten Stufenfläche visuell kontrastreiche Kante auf.

Es besteht kein visueller Kontrast zwischen dem Fußbodenbelag und Treppenauf- oder abgängen.

Die Treppe ist hell und blendfrei ausgeleuchtet.

Alternative zur Schwelle / Stufe / Treppe: [Rampe am Haupteingang](#)

---

## Treppe zum Frühstücksraum & den Zimmeretagen

---



Treppenhaus

---

Über die Schwelle / Stufe / Treppe sind zu erreichen: [Frühstücksrestaurant](#)

Vorhandene Schwellen/Stufen: 80

Höhe der Schwelle/Stufe: 18 cm

Die Treppe hat gerade Läufe.

Die Treppe hat einen einseitigen Handlauf.

Es sind keine kontrastreichen Stufenflächen vorhanden.

Es besteht kein visueller Kontrast zwischen dem Fußbodenbelag und Treppenauf- oder abgängen.

Die Treppe ist hell und blendfrei ausgeleuchtet.

Alternative zur Schwelle / Stufe / Treppe: [Hauptaufzug 1 & 2 \(baugleich\)](#)

### Treppe im Tagungsbereich

Vorhandene Schwellen/Stufen: 30

Höhe der Schwelle/Stufe: 16 cm

Die Treppe hat gerade Läufe.

Die Treppe hat einen einseitigen Handlauf.

Die erste und letzte Stufe weist eine mit der waagerechten und senkrechten Stufenfläche visuell kontrastreiche Kante auf.

Es besteht kein visueller Kontrast zwischen dem Fußbodenbelag und Treppenauf- oder abgängen.

Die Treppe ist hell und blendfrei ausgeleuchtet.

Alternative zur Schwelle / Stufe / Treppe: [Aufzug im Tagungsbereich](#)

# Flur/Weg/Gang innen

## Weg von der Rezeption zum Speiseraum

---



Restauranttür



Ausstieg am Restaurant



Weg vor der Rezeption



Einstieg am Aufzug

---

Über den Flur / Weg / Durchgang sind zu erreichen: [Frühstücksrestaurant](#)

Der Flur / Weg / Durchgang führt über: [Hauptaufzug 1 & 2 \(baugleich\)](#), [Treppe zum Frühstücksraum & den Zimmeretagen](#)

Länge (Flur/Weg/Gang): 20 m

Der Flur/Weg/Gang ist hell und blendfrei ausgeleuchtet.

Weder ist das „Ziel“ des Weges in Sichtweite, noch ist ein unterbrechungsfreies Wegeleitsystem vorhanden, noch sind Wegezeichen in ständig sichtbarem Abstand vorhanden.

Es sind keine Stufen im Wegeverlauf vorhanden.

Die Gehbahn im Flur/Weg/Gang ist nicht visuell kontrastreich zur Umgebung abgesetzt.

## Weg im Erdgeschoß Tagungsbereich

---



Weg im Erdgeschoss



Wegabschnitt zu den Toiletten



Wegabschnitt zu den Toiletten

---

Über den Flur / Weg / Durchgang sind zu erreichen: [Tagungsraum 2](#), [Öffentliches WC im Tagungsbereich](#)

Länge (Flur/Weg/Gang): 16 m

Der Flur/Weg/Gang ist hell und blendfrei ausgeleuchtet.

Weder ist das „Ziel“ des Weges in Sichtweite, noch ist ein unterbrechungsfreies Wegeleitsystem vorhanden, noch sind Wegezeichen in ständig sichtbarem Abstand vorhanden.

Es sind keine Stufen im Wegeverlauf vorhanden.

Die Gehbahn im Flur/Weg/Gang ist visuell kontrastreich zur Umgebung abgesetzt.

### Vom Eingang zur Rezeption

---



Weg zur Rezeption



Rezeption

---

Über den Flur / Weg / Durchgang sind zu erreichen: [Rezeption](#)

Länge (Flur/Weg/Gang): 10 m

Der Flur/Weg/Gang ist hell und blendfrei ausgeleuchtet.

Das Ziel ist in Sichtweite

Es sind keine Stufen im Wegeverlauf vorhanden.

Die Gehbahn im Flur/Weg/Gang ist nicht visuell kontrastreich zur Umgebung abgesetzt.

## Weg von der Rezeption zum Zimmer 55

---



Weg zum Zimmer

---

Über den Flur / Weg / Durchgang sind zu erreichen: [Zimmer 55](#)

Länge (Flur/Weg/Gang): 10 m

Der Flur/Weg/Gang ist hell und blendfrei ausgeleuchtet.

Das Ziel ist in Sichtweite

Es sind keine Stufen im Wegeverlauf vorhanden.

Die Gehbahn im Flur/Weg/Gang ist visuell kontrastreich zur Umgebung abgesetzt.