

## Solewerk Hotel

Bahnhofstraße 21  
36433 Bad Salzungen

Tel: +49 (0) 3695 8615959  
Fax: +49 (0) 3695 8615933

info@solewerk.de  
[www.solewerk.de](http://www.solewerk.de)

## Informationen für Gäste mit kognitiven Beeinträchtigungen

Die Informationen zur Barrierefreiheit wurden am 8. April 2016 im Rahmen des Systems "Reisen für Alle" erhoben und sind geprüft.

### Parkplatz

#### Parkplatz Tiefgarage



Einfahrt zur  
Tiefgarage  
mit weiteren  
Parkplätzen.

Es ist ein allgemeiner Parkplatz vorhanden.

Es gibt 0 Stellplatz/-plätze für Menschen mit Behinderung.

Der Stellplatz / die Stellplätze für Menschen mit Behinderung ist / sind nicht gekennzeichnet.

Stellplatzbreite: 250 cm.

Stellplatzlänge: 450 cm.

Entfernung des Stellplatzes für Menschen mit Behinderung zum Eingangsbereich: 50 m.

#### Parkplatz am Solewerk Hotel



Stellplätze am Hotel

Es ist ein allgemeiner Parkplatz vorhanden.

Es gibt 0 Stellplatz/-plätze für Menschen mit Behinderung.

Der Stellplatz / die Stellplätze für Menschen mit Behinderung ist / sind nicht gekennzeichnet.

Stellplatzbreite: 250 cm.

Stellplatzlänge: 450 cm.

Entfernung des Stellplatzes für Menschen mit Behinderung zum Eingangsbereich: 30 m.

## Eingangsbereich Hotel

---



Eingang Solewerk  
Hotel

---

Name und Logo des Betriebes/der Einrichtung sind von außen klar erkennbar.

## Rezeption

---



Rezeption

---

Der Schalter/Tresen/die Kasse ist von der Eingangstür aus direkt sichtbar.

## Restaurant

---



Restaurant



Buffet im  
Restaurant



Buffet und offene  
Küche

## Speisekarte

Es ist keine Speisekarte mit Bildern vorhanden und die Speisen werden nicht sichtbar präsentiert.

Sanitärraum vorhanden: [Öffentliches WC Untergeschoss](#)

## Schlafraum Zimmer 101

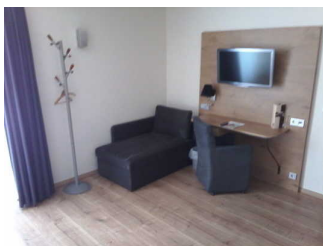
---



Eingangstür Zimmer von innen



Bett im Zimmer 101



Sitzecke im Zimmer 101

---

Zimmertyp: Einzelzimmer

Eine Visitenkarte mit Anschrift und Telefonnummer des Hotels/der Ferienwohnung liegt im Schlafraum sichtbar aus.

Der Schlafraum und der Zimmerschlüssel/die Zimmerkarte sind weder mit der gleichen Farbmarkierung noch mit bildhaftem Symbol gekennzeichnet.

Der Weg zum Schlafraum ist nicht mit der gleichen Farbmarkierung und/oder bildhaftem Symbol und unterbrechungsfrei gekennzeichnet.

## Hotel-Lobby mit Rezeption

Sanitärraum vorhanden: [Öffentliches WC Untergeschoss](#)

## Öffentliches WC Untergeschoss

---



WC-Tür mit Piktogramm



WC mit Haltegriffen

---

Die Toilette gehört zu: [Restaurant](#), [Hotel-Lobby mit Rezeption](#)

## Alarm/Hilfsmittel - Erstgespräch

Name des Aufzugs: Aufzug

Die Bestätigung des Notrufs erfolgt akustisch, z.B. Gegensprechanlage.

## Beschilderung und visuell taktile Gestaltung

---



Piktogramme



Beschilderung  
Zimmer



Beschilderung  
Restaurant



Beschilderung Spa-  
Bereich

## Weg vom Parkplatz zum Haupteingang

---



Weg vom Parkplatz  
zum Haupteingang

Über den Weg sind zu erreichen: [Eingangsbereich Hotel](#)

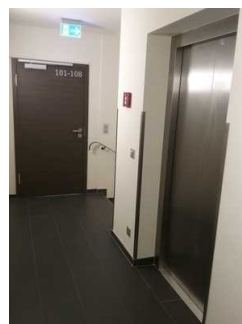
Das Ziel des Weges ist in Sichtweite.

## Aufzug

---



Tür Aufzug



Flur am Aufzug



Tastatur im Aufzug

---

Die Bedienelemente bzw. die Beschilderung sind weder bildhaft noch (im Falle eines entsprechenden Leitsystems) farblich gekennzeichnet.

## Flur/Weg/Gang innen

### Weg ab Rezeption zum Zimmer 101

---



Flur zum Zimmer



Weg zum Zimmer

---

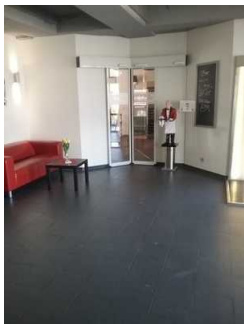
Über den Flur / Weg / Durchgang sind zu erreichen: [Schlafraum Zimmer 101](#), [Hotel-Lobby mit Rezeption](#), [Öffentliches WC Untergeschoss](#)

Länge (Flur/Weg/Gang): 25 m

Das Ziel ist in Sichtweite

### Weg ab Rezeption zu Restaurant und Spa

---



Weg zum  
Restaurant



Hotel-Lobby



Weg Hotel-Lobby  
zum Spa-Bereich

Über den Flur / Weg / Durchgang sind zu erreichen: [Restaurant](#), [Hotel-Lobby mit Rezeption](#), [Finnische Sauna](#)

Länge (Flur/Weg/Gang): 20 m

Das Ziel ist in Sichtweite