

Solewerk Hotel

Bahnhofstraße 21
36433 Bad Salzungen

Tel: +49 (0) 3695 8615959
Fax: +49 (0) 3695 8615933

info@solewerk.de
www.solewerk.de

Informationen für Menschen mit Hörbehinderung und gehörlose Menschen

Die Informationen zur Barrierefreiheit wurden am 8. April 2016 im Rahmen des Systems "Reisen für Alle" erhoben und sind geprüft.

Detailinformationen zu Treppen, Aufzügen / Treppenliften, Rampen, Automaten und speziellen Türen auf dem Weg zu einzelnen Bereichen finden Sie in der entsprechenden Kategorie.

Parkplatz

Parkplatz Tiefgarage



Einfahrt zur
Tiefgarage
mit weiteren
Parkplätzen.

Es ist ein allgemeiner Parkplatz vorhanden.

Es gibt 0 Stellplatz/-plätze für Menschen mit Behinderung.

Der Stellplatz / die Stellplätze für Menschen mit Behinderung ist / sind nicht gekennzeichnet.

Stellplatzbreite: 250 cm.

Stellplatzlänge: 450 cm.

Entfernung des Stellplatzes für Menschen mit Behinderung zum Eingangsbereich: 50 m.

Parkplatz am Solewerk Hotel



Stellplätze am Hotel

Es ist ein allgemeiner Parkplatz vorhanden.

Es gibt 0 Stellplatz/-plätze für Menschen mit Behinderung.

Der Stellplatz / die Stellplätze für Menschen mit Behinderung ist / sind nicht gekennzeichnet.

Stellplatzbreite: 250 cm.

Stellplatzlänge: 450 cm.

Entfernung des Stellplatzes für Menschen mit Behinderung zum Eingangsbereich: 30 m.

Rezeption



Rezeption

Das Kassendisplay/die Preisangabe an der Kasse ist gut erkennbar (z.B. groß oder schwenkbar).

Restaurant



Restaurant



Buffet im Restaurant



Buffet und offene Küche

Es gibt Tische mit heller und blendfreier Beleuchtung.

Anzahl: ca. 12 Tisch/Tische.

Es sind Tische vorhanden, an denen keine Lampen stehen oder hängen, die das Gesichtsfeld bzw. den Blickkontakt stören.

Anzahl: ca. 12 Tisch/Tische.

Es gibt Sitzbereiche mit geringen Umgebungsgeräuschen (z.B. Sitzecke, separater Raum).

Anzahl: ca. 5 Tisch/Tische.

Sanitärraum vorhanden: [Öffentliches WC Untergeschoss](#)

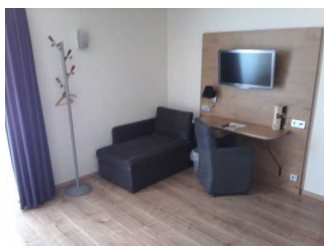
Schlafraum Zimmer 101



Eingangstür Zimmer
von innen



Bett im Zimmer 101



Sitzecke im Zimmer
101

Zimmertyp: Einzelzimmer

Es ist mindestens eine frei verfügbare Steckdose in der Nähe des Bettes vorhanden.

Das Klingeln oder Anklopfen an die Zimmertür wird nicht durch ein Blinksignal angezeigt, welches in allen Räumen wahrgenommen werden kann.

Hotel-Lobby mit Rezeption

Sanitärraum vorhanden: [Öffentliches WC Untergeschoss](#)

Öffentliches WC Untergeschoss



WC-Tür mit
Piktogramm



WC mit Haltegriffen

Die Toilette gehört zu: [Restaurant](#), [Hotel-Lobby mit Rezeption](#)

Alarm/Hilfsmittel - Erstgespräch

Es gibt einen Alarm.

Es gibt keinen optisch deutlich wahrnehmbaren Alarm.

Name des Aufzugs: Aufzug

Die Bestätigung des Notrufs erfolgt akustisch, z.B. Gegensprechanlage.
Es gibt keine induktive Höranlage am Schalter/Tresen/an der Rezeption.
Es wird W-LAN angeboten.

Beschilderung und visuell taktile Gestaltung



Piktogramme



Beschilderung
Zimmer



Beschilderung
Restaurant



Beschilderung Spa-
Bereich

Aufzug



Tür Aufzug



Flur am Aufzug



Tastatur im Aufzug

Über den Aufzug sind zu erreichen: [Schlafraum Zimmer 101](#), [Hotel-Lobby mit Rezeption](#), [Öffentliches WC Untergeschoss](#), [Weg ab Rezeption zum Zimmer 101](#)

Ein abgehender Notruf im Aufzug wird akustisch bestätigt.

Alternative zum Aufzug: [Treppe](#)