

Gästehaus Beutnitz

Bürgelsche Str. 43
07751 Golmsdorf

Tel: +49 (0) 36427 143014
Fax: +49 (0) 36427 22444

info@gaestehaus-beutnitz.de
www.gaestehaus-beutnitz.de

Informationen für Gäste mit Gehbehinderung

Die Informationen zur Barrierefreiheit wurden am 3. August 2015 im Rahmen des Systems "Reisen für Alle" erhoben und sind geprüft.

Detailinformationen zu Treppen, Aufzügen / Treppenliften, Rampen, Automaten und speziellen Türen auf dem Weg zu einzelnen Bereichen finden Sie in der entsprechenden Kategorie.

PKW-Stellplatz



Parkplatz



Zufahrt zum
Parkplatz

Parkmöglichkeiten

Zur Einrichtung gehörende PKW-Stellplätze vorhanden.

Entfernung zum barrierefreien Eingang: 6 m

Der Parkplatz ist leicht begeh- und befahrbar (Asphalt, engfugige Platten).

Entlade- / Ausstiegsmöglichkeit direkt vor dem Eingang für PKW.

Breite eines Stellplatzes: 250 cm

Länge eines Stellplatzes: 320 cm

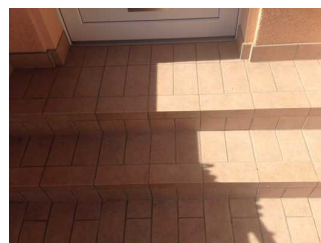
Weitere Anmerkungen

Kommentar: Zufahrt zum Parkplatz über Steigung: 18 % Längsneigung auf 15 m.

Eingangsbereich



Eingangsbereich



Stufen zum
Gästehaus

Zugang zum Betrieb / zur Einrichtung über eine Stufe / Schwelle.

Höhe der Stufe / Schwelle: 16 cm

Lichte Breite der Tür: 93 cm

Tür wird mit eigenem Kraftaufwand geöffnet.

Kleinere Bewegungsfläche vor/hinter der Tür - Breite: 160 cm

Kleinere Bewegungsfläche vor/hinter der Tür - Tiefe: 32 cm

Weitere Anmerkungen

Kommentar - Mobilität: Zugang zum Gästehaus über zwei Stufen je 16 cm.

Flur vom Eingangsbereich zu den Räumlichkeiten im Erdgeschoss



Flur zu den
Zimmern im
Erdgeschoss



Flur im
Eingangsbereich

Über den Flur / Weg / Durchgang sind zu erreichen: [Arbeits- und Gästezimmer](#), [Wohnzimmer](#), [Küche](#), [Separate Gästetoilette im Erdgeschoss](#)

Länge des Flurs / Weges / Ganges: 7 m

Mindestbreite des Flurs / Weges / Ganges (ohne Türen oder Durchgänge): 105 cm

Der Flur / Weg / Gang führt über: [Treppe zu Schlafräumen und Bad](#)

Zimmer / Ferienwohnung / Ferienhaus (Schlafraum)

Arbeits- und Gästezimmer



Schreibtisch und
Fernseher



Ausziehbares
Schlafsofa

Tür / Zugang

Der Zugang ist stufen- und schwellenlos.

Auf folgende zu benutzende Flure / Durchgänge auf dem Weg zum Zimmer wird hingewiesen:
[Flur vom Eingangsbereich zu den Räumlichkeiten im Erdgeschoss](#)

Lichte Breite der Zimmertür: 82 cm

Tür wird mit eigenem Kraftaufwand geöffnet.

Kleinere Bewegungsfläche vor/hinter der Tür - Breite: 122 cm

Kleinere Bewegungsfläche vor/hinter der Tür - Tiefe: 111 cm

Raum

Zimmertyp Einzelzimmer

Bewegungsfläche vor wesentlichen, immobilen (freistehenden) Einrichtungsgegenständen (z.B. Schrank) - Breite: 180 cm

Bewegungsfläche vor wesentlichen, immobilen (freistehenden) Einrichtungsgegenständen (z.B. Schrank) - Tiefe: 193 cm

Schmalste Durchgangsbreite des Schlafrums (Berücksichtigung immobilier Einrichtungsgegenstände und relevanter Wege): 66 cm

Bett

Bewegungsfläche vor dem Durchgang zu einer Längsseite des Bettes - Breite: 206 cm

Bewegungsfläche vor dem Durchgang zu einer Längsseite des Bettes - Tiefe: 54 cm

Bewegungsfläche links neben dem Bett (Blick vom Fußende zum Kopfkissen) - Breite: 0 cm

Bewegungsfläche links neben dem Bett (Blick vom Fußende zum Kopfkissen) - Tiefe: 0 cm

Bewegungsfläche rechts neben dem Bett (Blick vom Fußende zum Kopfkissen) - Breite: 118 cm

Bewegungsfläche rechts neben dem Bett (Blick vom Fußende zum Kopfkissen) - Tiefe: 96 cm

Maximale Höhe der Matratze, gemessen vom Boden zur Oberkante: 44 cm

Breite des Bettes: 90 cm

Sanitärraum

Sanitärraum vorhanden: [Sanitärraum im Obergeschoss](#)

Weitere Anmerkungen

Kommentar - Mobilität: Schreibtisch und TV im Raum vorhanden.

Schlafzimmer 1



Bewegungsfläche links neben dem Bett



Bett



Bewegungsfläche
rechts neben dem
Bett

Tür / Zugang

Zugang über: [Treppe zu Schlafräumen und Bad](#)

Auf folgende zu benutzende Flure / Durchgänge auf dem Weg zum Zimmer wird hingewiesen:
[Flur vom Eingangsbereich zu den Räumlichkeiten im Erdgeschoss](#)

Lichte Breite der Zimmertür: 70 cm

Tür wird mit eigenem Kraftaufwand geöffnet.

Kleinere Bewegungsfläche vor/hinter der Tür - Breite: 93 cm

Kleinere Bewegungsfläche vor/hinter der Tür - Tiefe: 86 cm

Raum

Zimmertyp Doppelzimmer

Bewegungsfläche vor wesentlichen, immobilen (freistehenden) Einrichtungsgegenständen (z.B. Schrank) - Breite: 170 cm

Bewegungsfläche vor wesentlichen, immobilen (freistehenden) Einrichtungsgegenständen (z.B. Schrank) - Tiefe: 210 cm

Schmalste Durchgangsbreite des Schlafraums (Berücksichtigung immobiler Einrichtungsgegenstände und relevanter Wege): 60 cm

Bett

Bewegungsfläche vor dem Durchgang zu einer Längsseite des Bettes - Breite: 194 cm

Bewegungsfläche vor dem Durchgang zu einer Längsseite des Bettes - Tiefe: 111 cm

Bewegungsfläche links neben dem Bett (Blick vom Fußende zum Kopfkissen) - Breite: 87 cm

Bewegungsfläche links neben dem Bett (Blick vom Fußende zum Kopfkissen) - Tiefe: 175 cm

Bewegungsfläche rechts neben dem Bett (Blick vom Fußende zum Kopfkissen) - Breite: 154 cm

Bewegungsfläche rechts neben dem Bett (Blick vom Fußende zum Kopfkissen) - Tiefe: 175 cm

Maximale Höhe der Matratze, gemessen vom Boden zur Oberkante: 51 cm

Breite des Bettes: 186 cm

Sanitärraum

Sanitärraum vorhanden: [Sanitärraum im Obergeschoss](#)

Schlafzimmer 2



Betten



Kleiderschrank

Tür / Zugang

Zugang über: [Treppe zu Schlafräumen und Bad](#)

Auf folgende zu benutzende Flure / Durchgänge auf dem Weg zum Zimmer wird hingewiesen:
[Flur vom Eingangsbereich zu den Räumlichkeiten im Erdgeschoss](#)

Lichte Breite der Zimmertür: 69 cm

Tür wird mit eigenem Kraftaufwand geöffnet.

Kleinere Bewegungsfläche vor/hinter der Tür - Breite: 89 cm

Kleinere Bewegungsfläche vor/hinter der Tür - Tiefe: 106 cm

Raum

Zimmertyp Doppelzimmer

Bewegungsfläche vor wesentlichen, immobilen (freistehenden) Einrichtungsgegenständen (z.B. Schrank) - Breite: 200 cm

Bewegungsfläche vor wesentlichen, immobilen (freistehenden) Einrichtungsgegenständen (z.B. Schrank) - Tiefe: 80 cm

Schmalste Durchgangsbreite des Schlafrums (Berücksichtigung immobilier Einrichtungsgegenstände und relevanter Wege): 80 cm

Bett

Bewegungsfläche vor dem Durchgang zu einer Längsseite des Bettes - Breite: 80 cm

Bewegungsfläche vor dem Durchgang zu einer Längsseite des Bettes - Tiefe: 200 cm

Bewegungsfläche links neben dem Bett (Blick vom Fußende zum Kopfkissen) - Breite: 80 cm

Bewegungsfläche links neben dem Bett (Blick vom Fußende zum Kopfkissen) - Tiefe: 200 cm

Bewegungsfläche rechts neben dem Bett (Blick vom Fußende zum Kopfkissen) - Breite: 80 cm

Bewegungsfläche rechts neben dem Bett (Blick vom Fußende zum Kopfkissen) - Tiefe: 200 cm

Maximale Höhe der Matratze, gemessen vom Boden zur Oberkante: 60 cm

Breite des Bettes: 100 cm

Sanitärraum

Sanitärraum vorhanden: [Sanitärraum im Obergeschoss](#)

Küche



Küchenzeile



Sitzgelegenheit

Tür / Zugang

Der Zugang ist stufen- und schwellenlos.

Auf folgende zu benutzende Flure / Durchgänge auf dem Weg zur Küche wird hingewiesen: [Flur vom Eingangsbereich zu den Räumlichkeiten im Erdgeschoss](#)

Lichte Breite der Küchentür: 69 cm

Tür wird mit eigenem Kraftaufwand geöffnet.

Kleinere Bewegungsfläche vor / hinter der Tür - Breite: 153 cm

Kleinere Bewegungsfläche vor / hinter der Tür - Tiefe: 140 cm

Küche

Schmalste Durchgangsbreite der Küche: 137 cm

Größe der Küche (Raum) - Breite: 248 cm

Größe der Küche (Raum) - Tiefe: 330 cm

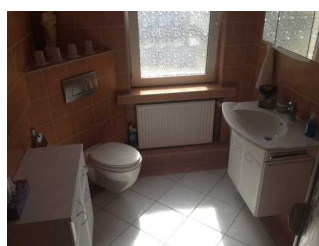
Bewegungsfläche vor der Küchenzeile (Herd, Spüle) - Breite: 330 cm

Bewegungsfläche vor der Küchenzeile (Herd, Spüle) - Tiefe: 106 cm

Sanitärraum im Obergeschoss



Tür zum
Badezimmer



Badezimmer



Dusche

Zugang

Der Sanitärraum gehört zu: [Arbeits- und Gästezimmer](#), [Schlafzimmer 1](#), [Schlafzimmer 2](#), [Wohnzimmer](#)

Zugang zum Sanitärraum über eine Stufe / Schwelle.

Lichte Breite der Tür: 69 cm

Tür wird mit eigenem Kraftaufwand geöffnet.

Kleinere Bewegungsfläche vor/hinter der Tür - Breite: 98 cm

Kleinere Bewegungsfläche vor/hinter der Tür - Tiefe: 76 cm

Höhe der Türschwelle: 3 cm

Tür öffnet nach außen.

WC

WC Unisex

Bewegungsfläche links neben dem WC - Breite: 28 cm

Bewegungsfläche links neben dem WC - Tiefe: 40 cm

Bewegungsfläche rechts neben dem WC - Breite: 30 cm

Bewegungsfläche rechts neben dem WC - Tiefe: 55 cm

Bewegungsfläche vor dem WC - Breite: 110 cm

Bewegungsfläche vor dem WC - Tiefe: 90 cm

Höhe des Toilettensitzes (ohne Deckel): 44 cm

Keine Haltegriffe am WC.

Waschbecken

Bewegungsfläche vor dem Waschbecken - Breite: 160 cm

Bewegungsfläche vor dem Waschbecken - Tiefe: 65 cm

Dusche

Höhe der Duschwanne: 28 cm

Bewegungsfläche innerhalb der Dusche - Breite: 70 cm

Bewegungsfläche innerhalb der Dusche - Tiefe: 70 cm

Duschstuhl/Duschsitz nicht vorhanden

Haltegriffe in der Dusche: nein

Wohnzimmer



Wohnzimmer



Essbereich

Tür / Zugang

Der Zugang ist stufen- und schwellenlos.

Auf folgende zu benutzende Flure / Durchgänge auf dem Weg zum Raum wird hingewiesen: [Flur vom Eingangsbereich zu den Räumlichkeiten im Erdgeschoss](#)

Breite der Tür zum Raum: 82 cm

Tür wird mit eigenem Kraftaufwand geöffnet.

Kleinere Bewegungsfläche vor/hinter der Tür - Breite: 133 cm

Kleinere Bewegungsfläche vor/hinter der Tür - Tiefe: 103 cm

Raum

Größe des Raumes - Breite: 330 cm

Größe des Raumes - Tiefe: 550 cm

Engste Durchgangsbreite des Raumes (Berücksichtigung immobiler Einrichtungsgegenstände und relevanter Wege): 285 cm

Sitzgelegenheiten vorhanden.

Separate Gästetoilette im Erdgeschoss



Waschbecken und Spiegel



Gästetoilette im Erdgeschoss

Zugang

Zugang zum Sanitärraum über eine Stufe / Schwelle.

Höhe der Stufe / Schwelle: 1 cm

Auf folgende zu benutzende Flure / Durchgänge auf dem Weg zur Toilette wird hingewiesen:
[Flur vom Eingangsbereich zu den Räumlichkeiten im Erdgeschoss](#)

Lichte Breite der Tür: 56 cm

Tür wird mit eigenem Kraftaufwand geöffnet.

Kleinere Bewegungsfläche vor/hinter der Tür - Breite: 80 cm

Kleinere Bewegungsfläche vor/hinter der Tür - Tiefe: 60 cm

Tür öffnet nach außen.

WC

WC Unisex

Tiefe des WC-Beckens: 54 cm

Bewegungsfläche links neben dem WC - Breite: 25 cm

Bewegungsfläche links neben dem WC - Tiefe: 54 cm

Bewegungsfläche rechts neben dem WC - Breite: 22 cm

Bewegungsfläche rechts neben dem WC - Tiefe: 43 cm

Bewegungsfläche vor dem WC - Breite: 80 cm

Bewegungsfläche vor dem WC - Tiefe: 60 cm

Höhe des Toilettensitzes (ohne Deckel): 43 cm

Keine Haltegriffe am WC.

Waschbecken

Bewegungsfläche vor dem Waschbecken - Breite: 80 cm

Bewegungsfläche vor dem Waschbecken - Tiefe: 60 cm

Treppe zu Schlafräumen und Bad



Treppe ins
Obergeschoss



Treppe ins
Obergeschoss

Über die Treppe sind zu erreichen: [Flur vom Eingangsbereich zu den Räumlichkeiten im Erdgeschoss](#), [Schlafzimmer 1](#), [Schlafzimmer 2](#), [Sanitärraum im Obergeschoss](#)

Anzahl der Treppenstufen: 14

Höhe der Stufe / der Schwelle: 20 cm

Handlauf vorhanden: einseitig