

Gästehaus Beutnitz

Bürgelsche Str. 43
07751 Golmsdorf

Tel: +49 (0) 36427 143014
Fax: +49 (0) 36427 22444

info@gaestehaus-beutnitz.de
www.gaestehaus-beutnitz.de

Informationen für Menschen mit Sehbehinderung und blinde Menschen

Die Informationen zur Barrierefreiheit wurden am 3. August 2015 im Rahmen des Systems "Reisen für Alle" erhoben und sind geprüft.

Detailinformationen zu Treppen, Aufzügen / Treppenliften, Rampen, Automaten und speziellen Türen auf dem Weg zu einzelnen Bereichen finden Sie in der entsprechenden Kategorie.

PKW-Stellplatz



Parkplatz



Zufahrt zum
Parkplatz

Parkmöglichkeiten

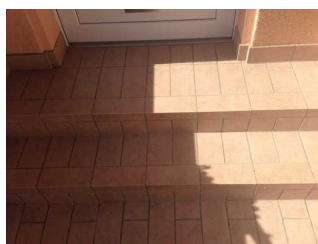
Zur Einrichtung gehörende PKW-Stellplätze vorhanden.

Entlade- / Ausstiegsmöglichkeit direkt vor dem Eingang für PKW.

Eingangsbereich



Eingangsbereich



Stufen zum
Gästehaus

Eingangsbereich hell und blendfrei ausgeleuchtet.

Ganzglastür vorhanden: nein

Bedienelemente (z.B. Türgriff) taktil erfassbar

Flur vom Eingangsbereich zu den Räumlichkeiten im Erdgeschoss



Flur zu den
Zimmern im
Erdgeschoss



Flur im
Eingangsbereich

Über den Flur / Weg / Durchgang sind zu erreichen: [Arbeits- und Gästezimmer](#), [Wohnzimmer](#), [Küche](#), [Separate Gästetoilette im Erdgeschoss](#)

Länge des Flurs / Weges / Ganges: 7 m

Der Flur / Weg / Gang führt über: [Treppe zu Schlafräumen und Bad](#)

Flur / Weg / Gang hell und blendfrei ausgeleuchtet.

Keine Hindernisse, in den Weg ragende Gegenstände / Stolperstellen.

Zimmer / Ferienwohnung / Ferienhaus (Schlafraum)

Arbeits- und Gästezimmer



Schreibtisch und
Fernseher



Ausziehbares
Schlafsofa

Tür / Zugang

Der Zugang ist stufen- und schwellenlos.

Auf folgende zu benutzende Flure / Durchgänge auf dem Weg zum Zimmer wird hingewiesen: [Flur vom Eingangsbereich zu den Räumlichkeiten im Erdgeschoss](#)

Raum

Zimmertyp Einzelzimmer

Zimmer hell und blendfrei gestaltet.

Keine Hindernisse, in den Raum ragende Gegenstände.

Bedienelemente und Technik

Bedienelemente (z.B. Türgriff, Steckdosen, Lichtschalter) taktil erfassbar

Sanitärraum

Sanitärraum vorhanden: [Sanitärraum im Obergeschoss](#)

Weitere Anmerkungen

Kommentar - Sehen: Schreibtisch und TV im Raum vorhanden.

Schlafzimmer 1



Bewegungsfläche
links neben dem
Bett



Bett



Bewegungsfläche
rechts neben dem
Bett

Tür / Zugang

Zugang über: [Treppe zu Schlafräumen und Bad](#)

Auf folgende zu benutzende Flure / Durchgänge auf dem Weg zum Zimmer wird hingewiesen:
[Flur vom Eingangsbereich zu den Räumlichkeiten im Erdgeschoss](#)

Raum

Zimmertyp Doppelzimmer

Zimmer hell und blendfrei gestaltet.

Keine Hindernisse, in den Raum ragende Gegenstände.

Bedienelemente und Technik

Bedienelemente (z.B. Türgriff, Steckdosen, Lichtschalter) taktil erfassbar

Sanitärraum

Sanitärraum vorhanden: [Sanitärraum im Obergeschoss](#)

Schlafzimmer 2



Betten



Kleiderschrank

Tür / Zugang

Zugang über: [Treppe zu Schlafräumen und Bad](#)

Auf folgende zu benutzende Flure / Durchgänge auf dem Weg zum Zimmer wird hingewiesen: [Flur vom Eingangsbereich zu den Räumlichkeiten im Erdgeschoss](#)

Raum

Zimmertyp Doppelzimmer

Zimmer hell und blendfrei gestaltet.

Keine Hindernisse, in den Raum ragende Gegenstände.

Bedienelemente und Technik

Bedienelemente (z.B. Türgriff, Steckdosen, Lichtschalter) taktil erfassbar

Sanitärraum

Sanitärraum vorhanden: [Sanitärraum im Obergeschoss](#)

Küche



Küchenzeile



Sitzgelegenheit

Tür / Zugang

Der Zugang ist stufen- und schwellenlos.

Auf folgende zu benutzende Flure / Durchgänge auf dem Weg zur Küche wird hingewiesen: [Flur vom Eingangsbereich zu den Räumlichkeiten im Erdgeschoss](#)

Ganzglastür vorhanden: nein

Küche

Keine Hindernisse, in den Raum ragende Gegenstände.

Bedienelemente

Bedienelemente taktil erfassbar

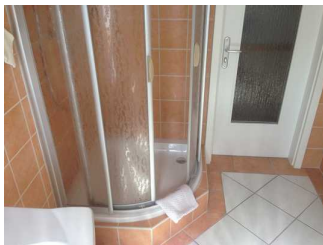
Sanitärraum im Obergeschoss



Tür zum
Badezimmer



Badezimmer



Dusche

Zugang

Der Sanitärraum gehört zu: [Arbeits- und Gästezimmer](#), [Schlafzimmer 1](#), [Schlafzimmer 2](#), [Wohnzimmer](#)

Zugang zum Sanitärraum über eine Stufe / Schwelle.

Ganzglastür vorhanden: nein

Bedienelemente und Technik

Bedienelemente (z.B. Türgriff, Steckdosen, Lichtschalter, Armaturen) taktil erfassbar

Wohnzimmer



Wohnzimmer



Essbereich

Tür / Zugang

Der Zugang ist stufen- und schwellenlos.

Auf folgende zu benutzende Flure / Durchgänge auf dem Weg zum Raum wird hingewiesen: [Flur vom Eingangsbereich zu den Räumlichkeiten im Erdgeschoss](#)

Ganzglastür vorhanden: nein

Raum

Größe des Raumes - Breite: 330 cm

Größe des Raumes - Tiefe: 550 cm

Raum ist beleuchtet.

Keine Hindernisse, in den Raum ragende Gegenstände.

Bedienelemente und Technik

Bedienelemente (z.B. Türgriff, Lichtschalter) taktil erfassbar

Separate Gästetoilette im Erdgeschoss



Waschbecken und Spiegel



Gästetoilette im Erdgeschoss

Zugang

Zugang zum Sanitärraum über eine Stufe / Schwelle.

Höhe der Stufe / Schwelle: 1 cm

Auf folgende zu benutzende Flure / Durchgänge auf dem Weg zur Toilette wird hingewiesen: [Flur vom Eingangsbereich zu den Räumlichkeiten im Erdgeschoss](#)

Ganzglastür vorhanden: nein

Treppe zu Schlafräumen und Bad



Treppe ins Obergeschoss



Treppe ins Obergeschoss

Über die Treppe sind zu erreichen: [Flur vom Eingangsbereich zu den Räumlichkeiten im Erdgeschoss](#), [Schlafzimmer 1](#), [Schlafzimmer 2](#), [Sanitärraum im Obergeschoss](#)

Anzahl der Treppenstufen: 14

Höhe der Stufe / der Schwelle: 20 cm

Handlauf vorhanden: einseitig

Keine Stufenkantenmarkierung, visuelle oder taktile Aufmerksamkeitsfelder vor der Treppe vorhanden.

Treppe hell und blendfrei ausgeleuchtet.