

## Gästehaus Beutnitz

Bürgelsche Str. 43  
07751 Golmsdorf

Tel: +49 (0) 36427 143014  
Fax: +49 (0) 36427 22444

info@gaestehaus-beutnitz.de  
[www.gaestehaus-beutnitz.de](http://www.gaestehaus-beutnitz.de)

## Bequem unterwegs für alle Generationen

Die Informationen zur Barrierefreiheit wurden am 3. August 2015 im Rahmen des Systems "Reisen für Alle" erhoben und sind geprüft.

Detailinformationen zu Treppen, Aufzügen / Treppenliften, Rampen, Automaten und speziellen Türen auf dem Weg zu einzelnen Bereichen finden Sie in der entsprechenden Kategorie.

## PKW-Stellplatz



Parkplatz



Zufahrt zum  
Parkplatz

## Parkmöglichkeiten

Zur Einrichtung gehörende PKW-Stellplätze vorhanden.

Entfernung zum barrierefreien Eingang: 6 m

Der Parkplatz ist leicht begeh- und befahrbar (Asphalt, engfugige Platten).

Entlade- / Ausstiegsmöglichkeit direkt vor dem Eingang für PKW.

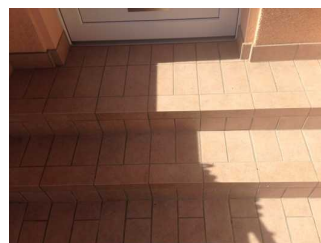
## Weitere Anmerkungen

Kommentar: Zufahrt zum Parkplatz über Steigung: 18 % Längsneigung auf 15 m.

## Eingangsbereich



Eingangsbereich



Stufen zum  
Gästehaus

Zugang zum Betrieb / zur Einrichtung über eine Stufe / Schwelle.

Höhe der Stufe / Schwelle: 16 cm

Eingangsbereich hell und blendfrei ausgeleuchtet.

Tür wird mit eigenem Kraftaufwand geöffnet.

Ganzglastür vorhanden: nein

Weitere Anmerkungen

Kommentar - Generationen: Zugang zum Gästehaus über zwei Stufen je 16 cm.

## Flur vom Eingangsbereich zu den Räumlichkeiten im Erdgeschoss

---



Flur zu den  
Zimmern im  
Erdgeschoss



Flur im  
Eingangsbereich

---

Über den Flur / Weg / Durchgang sind zu erreichen: [Arbeits- und Gästezimmer](#), [Wohnzimmer](#), [Küche](#), [Separate Gästetoilette im Erdgeschoss](#)

Länge des Flurs / Weges / Ganges: 7 m

Der Flur / Weg / Gang führt über: [Treppe zu Schlafräumen und Bad](#)

Flur / Weg / Gang hell und blendfrei ausgeleuchtet.

## Zimmer / Ferienwohnung / Ferienhaus (Schlafraum)

### Arbeits- und Gästezimmer

---



Schreibtisch und  
Fernseher



Ausziehbares  
Schlafsofa

---

### Tür / Zugang

Der Zugang ist stufen- und schwellenlos.

Auf folgende zu benutzende Flure / Durchgänge auf dem Weg zum Zimmer wird hingewiesen:  
[Flur vom Eingangsbereich zu den Räumlichkeiten im Erdgeschoss](#)

Tür wird mit eigenem Kraftaufwand geöffnet.

Raum

Zimmer hell und blendfrei gestaltet.

Bett

Maximale Höhe der Matratze, gemessen vom Boden zur Oberkante: 44 cm

Breite des Bettes: 90 cm

Mindestens eine frei verfügbare Steckdose in der Nähe des Bettes.

Sanitärraum

Sanitärraum vorhanden: [Sanitärraum im Obergeschoss](#)

## Schlafzimmer 1

---



Bewegungsfläche  
links neben dem  
Bett



Bett



Bewegungsfläche  
rechts neben dem  
Bett

Tür / Zugang

Zugang über: [Treppe zu Schlafräumen und Bad](#)

Auf folgende zu benutzende Flure / Durchgänge auf dem Weg zum Zimmer wird hingewiesen:  
[Flur vom Eingangsbereich zu den Räumlichkeiten im Erdgeschoss](#)

Tür wird mit eigenem Kraftaufwand geöffnet.

Raum

Zimmer hell und blendfrei gestaltet.

Bett

Maximale Höhe der Matratze, gemessen vom Boden zur Oberkante: 51 cm

Breite des Bettes: 186 cm

Mindestens eine frei verfügbare Steckdose in der Nähe des Bettes.

Sanitärraum

Sanitärraum vorhanden: [Sanitärraum im Obergeschoss](#)

## Schlafzimmer 2

---



Betten



Kleiderschrank

---

Tür / Zugang

Zugang über: [Treppe zu Schlafräumen und Bad](#)

Auf folgende zu benutzende Flure / Durchgänge auf dem Weg zum Zimmer wird hingewiesen:  
[Flur vom Eingangsbereich zu den Räumlichkeiten im Erdgeschoss](#)

Tür wird mit eigenem Kraftaufwand geöffnet.

Raum

Zimmer hell und blendfrei gestaltet.

Bett

Maximale Höhe der Matratze, gemessen vom Boden zur Oberkante: 60 cm

Breite des Bettes: 100 cm

Mindestens eine frei verfügbare Steckdose in der Nähe des Bettes.

Sanitärraum

Sanitärraum vorhanden: [Sanitärraum im Obergeschoss](#)

## Küche

---



Küchenzeile



Sitzgelegenheit

---

## Tür / Zugang

Der Zugang ist stufen- und schwellenlos.

Auf folgende zu benutzende Flure / Durchgänge auf dem Weg zur Küche wird hingewiesen: [Flur vom Eingangsbereich zu den Räumlichkeiten im Erdgeschoss](#)

Tür wird mit eigenem Kraftaufwand geöffnet.

Ganzglastür vorhanden: nein

## Küche

Größe der Küche (Raum) - Breite: 248 cm

Größe der Küche (Raum) - Tiefe: 330 cm

## Sanitärraum im Obergeschoss

---

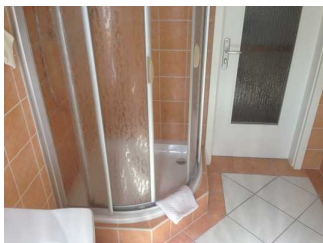


Tür zum  
Badezimmer



Badezimmer

---



Dusche

---

## Zugang

Der Sanitärraum gehört zu: [Arbeits- und Gästezimmer](#), [Schlafzimmer 1](#), [Schlafzimmer 2](#), [Wohnzimmer](#)

Zugang zum Sanitärraum über eine Stufe / Schwelle.

Tür wird mit eigenem Kraftaufwand geöffnet.

Ganzglastür vorhanden: nein

Höhe der Türschwelle: 3 cm

## WC

Höhe des Toilettensitzes (ohne Deckel): 44 cm

---

Keine Haltegriffe am WC.

Dusche

Höhe der Duschwanne: 28 cm

Duschstuhl/Duschsitz nicht vorhanden

Haltegriffe in der Dusche: nein

## Wohnzimmer

---



Wohnzimmer



Essbereich

---

Tür / Zugang

Der Zugang ist stufen- und schwellenlos.

Auf folgende zu benutzende Flure / Durchgänge auf dem Weg zum Raum wird hingewiesen: [Flur vom Eingangsbereich zu den Räumlichkeiten im Erdgeschoss](#)

Tür wird mit eigenem Kraftaufwand geöffnet.

Ganzglastür vorhanden: nein

## Separate Gästetoilette im Erdgeschoss

---



Waschbecken und Spiegel



Gästetoilette im Erdgeschoss

---

Zugang

Zugang zum Sanitärraum über eine Stufe / Schwelle.

Höhe der Stufe / Schwelle: 1 cm

Auf folgende zu benutzende Flure / Durchgänge auf dem Weg zur Toilette wird hingewiesen: [Flur vom Eingangsbereich zu den Räumlichkeiten im Erdgeschoss](#)

Tür wird mit eigenem Kraftaufwand geöffnet.

---

Ganzglastür vorhanden: nein

WC

Höhe des Toilettensitzes (ohne Deckel): 43 cm

Keine Haltegriffe am WC.

## Treppe zu Schlafräumen und Bad

---



Treppe ins  
Obergeschoss



Treppe ins  
Obergeschoss

---

Über die Treppe sind zu erreichen: [Flur vom Eingangsbereich zu den Räumlichkeiten im Erdgeschoss](#), [Schlafzimmer 1](#), [Schlafzimmer 2](#), [Sanitärraum im Obergeschoss](#)

Anzahl der Treppenstufen: 14

Höhe der Stufe / der Schwelle: 20 cm

Handlauf vorhanden: einseitig

Keine Stufenkantenmarkierung, visuelle oder taktile Aufmerksamkeitsfelder vor der Treppe vorhanden.

Treppe hell und blendfrei ausgeleuchtet.

## Allergien und Nahrungsmittelunverträglichkeiten

Allgemeines

Nichtraucherzonen im Betrieb.

Kompletter Betrieb rauchfrei.

Nichtraucherzimmer verfügbar.

Möglichkeit, Medikamente kühl zu lagern.