

Hainichhöfe Chalets an der Fuchsfarm GmbH

Ihlfelder Straße 24
99947 Mülverstedt

Tel: 03603 3988229
Fax:

info@hainichhoefe.de
<http://www.hainichhoefe.de>

Informationen für Gäste mit kognitiven Beeinträchtigungen

Die Informationen zur Barrierefreiheit wurden am 16. März 2016 im Rahmen des Systems "Reisen für Alle" erhoben und sind geprüft.

Fotos zur Einrichtung



Schild am Chaléts

Parkplatz

Es ist ein allgemeiner Parkplatz vorhanden.

Es gibt 1 Stellplatz/-plätze für Menschen mit Behinderung.

Der Stellplatz / die Stellplätze für Menschen mit Behinderung ist / sind nicht gekennzeichnet.

Stellplatzbreite: 300 cm.

Stellplatzlänge: 500 cm.

Entfernung des Stellplatzes für Menschen mit Behinderung zum Eingangsbereich: 10 m.

Eingangsbereich Chalet 5



Tür Chalet 5



Eingangsbereich
Chalet 5

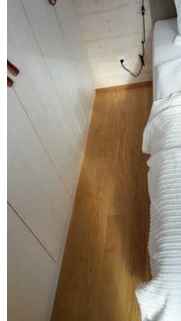
Name und Logo des Betriebes/der Einrichtung sind von außen nicht klar erkennbar.

Schlafräum

Schlafzimmer im Erdgeschoss - Chalet 5



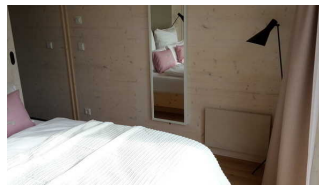
Tür zum Schlafräum
im Erdgeschoss



Bewegungsfläche
zwischen Bett und
Schrank



Die Aussicht vom
Bett in die Natur



Bewegungsfläche
rechts am Bett

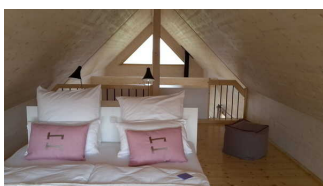
Zimmertyp: Doppelzimmer

Eine Visitenkarte mit Anschrift und Telefonnummer des Hotels/der Ferienwohnung liegt im Schlafräum sichtbar aus.

Der Schlafräum und der Zimmerschlüssel/die Zimmerkarte sind weder mit der gleichen Farbmarkierung noch mit bildhaftem Symbol gekennzeichnet.

Der Weg zum Schlafräum ist nicht mit der gleichen Farbmarkierung und/oder bildhaftem Symbol und unterbrechungsfrei gekennzeichnet.

Schlafzimmer im Obergeschoss - Chalet 5



Das Doppelbett im
Obergeschoss



Das Doppelbett
aus Blickrichtung
Treppe



Bewegungsfläche
links am Bett

Zimmertyp: Doppelzimmer

Eine Visitenkarte mit Anschrift und Telefonnummer des Hotels/der Ferienwohnung liegt im Schlafrum sichtbar aus.

Der Schlafrum und der Zimmerschlüssel/die Zimmerkarte sind weder mit der gleichen Farbmarkierung noch mit bildhaftem Symbol gekennzeichnet.

Der Weg zum Schlafrum ist nicht mit der gleichen Farbmarkierung und/oder bildhaftem Symbol und unterbrechungsfrei gekennzeichnet.

Anmerkungen für den Gast: keine Zimmertür / offener Raum (Masionett)

Sanitärraum (ohne WC)



Waschbecken



Bodenebene
Dusche

Es ist kein Alarmauslöser (Schnur, Knopf) vorhanden.

Wohnraum inkl Küchenzeile im Erdgeschoss

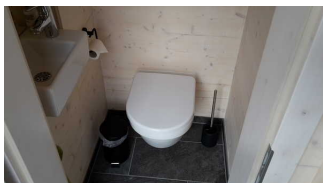


Der Wohnraum im
Chalet 5

Sanitärraum vorhanden: [Sanitärraum \(ohne WC\)](#), [Öffentliches WC](#)

Anmerkungen für den Gast: Wohnraum mit mobiler Bestuhlung

Öffentliches WC



Das WC im
Erdgeschoss

Die Toilette gehört zu: [Wohnraum inkl Küchenzeile im Erdgeschoss](#)

Anmerkungen für den Gast: Die Tür ist eine Schiebetür / Raumpartür mit Durchgang von 51 cm Breite, das WC ist 46 cm hoch

Alarm/Hilfsmittel

Anmerkungen für den Gast: Wanderwege verlaufen direkt neben den Chales. Gerne organisiert die Gastgeberin Führungen, je nach den Angeboten der Tourist-Information bzw. der angrenzenden Nationalparks Hainich.

Wege vom Parkplatz zum Eingang



Weg zum Eingang
ab Parkplatz

Über den Weg sind zu erreichen: [Eingangsbereich Chalet 5](#)

Das Ziel des Weges ist in Sichtweite.