

## WaldResort - Am Nationalpark Hainich

Hainichstraße 5-11  
99947 Weberstedt

Tel: +49 (0) 36022 18810  
Fax: +49 (0) 36022 188115

info@waldresort-hainich.de  
[www.waldresort-hainich.de](http://www.waldresort-hainich.de)

### Informationen für Menschen mit Hörbehinderung und gehörlose Menschen

Die Informationen zur Barrierefreiheit wurden am 3. Mai 2018 im Rahmen des Systems "Reisen für Alle" erhoben und sind geprüft.

Detailinformationen zu Treppen, Aufzügen / Treppenliften, Rampen, Automaten und speziellen Türen auf dem Weg zu einzelnen Bereichen finden Sie in der entsprechenden Kategorie.

### Parkplatz



Parkplätze am  
WaldResort



Parkplatz am  
Rezeptionshaus

Es ist ein allgemeiner Parkplatz vorhanden.

Es gibt 3 Stellplatz/-plätze für Menschen mit Behinderung.

Der Stellplatz / die Stellplätze für Menschen mit Behinderung ist / sind gekennzeichnet.

Stellplatzbreite: 350 cm.

Stellplatzlänge: 500 cm.

Entfernung des Stellplatzes für Menschen mit Behinderung zum Eingangsbereich: 25 m.

### Speiseraum im Haus Kulinarik



Tür zum  
Speiseraum im  
Haus Kulinarik



Speiseraum  
Kulinarik

Es gibt Tische mit heller und blendfreier Beleuchtung.

Anzahl: ca. 14 Tisch/Tische.

Es sind Tische vorhanden, an denen keine Lampen stehen oder hängen, die das Gesichtsfeld bzw. den Blickkontakt stören.

Anzahl: ca. 14 Tisch/Tische.

Es gibt Sitzbereiche mit geringen Umgebungsgeräuschen (z.B. Sitzecke, separater Raum).

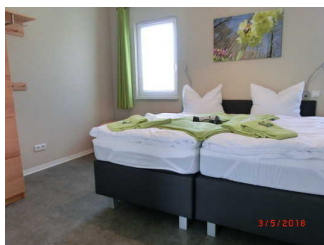
Anzahl: ca. 10 Tisch/Tische.

Sanitärraum vorhanden: [Öffentliches WC im Haus Kulinarik](#)

## Schlafräum

### Schlafräum - Haus 2 Schlüsselblume (baugleich mit Haus 6 Waldgoldstern)

---



Schlafräum mit Doppelbett



Schrank im Schlafräum

---

Zimmertyp: Doppelzimmer

Es ist mindestens eine frei verfügbare Steckdose in der Nähe des Bettes vorhanden.

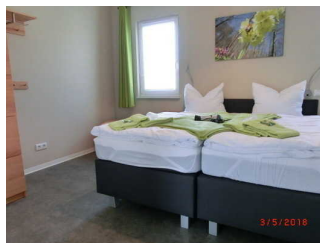
Das Klingeln oder Anklopfen an die Zimmertür wird nicht durch ein Blinksignal angezeigt, welches in allen Räumen wahrgenommen werden kann.

### Schlafräum- Haus 5 Buschwindröschen (baugleich mit Haus 1 Bärlauch)

---



Schrank im Schlafräum



Schlafräum mit Doppelbett

---

Zimmertyp: Doppelzimmer

Es ist mindestens eine frei verfügbare Steckdose in der Nähe des Bettes vorhanden.

Das Klingeln oder Anklopfen an die Zimmertür wird nicht durch ein Blinksignal angezeigt, welches in allen Räumen wahrgenommen werden kann.

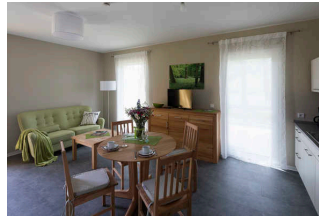
# Raum

## Haus 5 Buschwindröschen

---



Baugleicher  
Eingang Haus 1  
Buschwindröschen



Wohnraum Haus 1  
und Haus 5

---

Sanitärraum vorhanden: [Sanitärraum - Haus 5 Buschwindröschen \(baugleich mit Haus 1 Bärlauch\)](#)

## Terrasse - Haus 2 Schlüsselblume

---



Terrasse mit  
Sitzecke

Anmerkungen für den Gast: Terrassentür mit extra Fliegenschutzgitter

## Bibliothek im Seminarhaus

---



Bibliothek im  
Seminarhaus  
Hainiquelle

Sanitärraum vorhanden: [Öffentliches WC im Seminarhaus Hainiquelle](#)

## Seminarraum Einklang

---



Seminarraum  
Einklang

---

Sanitärraum vorhanden: [Öffentliches WC im Seminarhaus Hainiquelle](#)

## Terrasse - Haus 5 Buschwindröschen

---



Terrasse mit  
Sitzecke

Anmerkungen für den Gast: Terrassentür mit extra Fliegenschutzgitter

## Öffentliches WC

### Öffentliches WC im Haus Kulinarik

---



WC



Waschbecken

Die Toilette gehört zu: [Speiseraum im Haus Kulinarik](#)

## Öffentliches WC im Seminarhaus Hainiquelle

---



WC im  
Seminarhaus



Waschbecken

Die Toilette gehört zu: [Bibliothek im Seminarhaus](#), [Seminarraum Einklang](#)

## Alarm / Hilfsmittel

Es gibt keinen Alarm.

Es gibt keine induktive Höranlage am Schalter/Tresen/an der Rezeption.

In weiteren (Tagungs-) Räumen ist keine induktive Höranlage vorhanden.

## Mantelbogen visuell taktile Gestaltung