
Ferienwohnung Morgensonne

Badegasse 11
99438 Bad Berka

Tel: +49 (0) 36458 48287
Fax: +49 (0) 36458 48289

info@ferienwohnung-badberka.com
www.ferienwohnung-badberka.com

Informationen für Menschen mit Gehbehinderung und Rollstuhlfahrer

Die Informationen zur Barrierefreiheit wurden erhoben.

Fotos zur Einrichtung



Ferienwohnung
Auszeit &
Morgensonne in Bad
Berka

©Peggy Fauß

Parkplatz

Parkplatz



Parkplatz

©Peggy Fauß

Der Bodenbelag des Parkplatzes ist ausgewaschen und besteht aus Kies mit Unebenheiten.

Weg außen bis Eingang



Weg außen bis Eingang

©Peggy Fauß



Weg außen bis Eingang - Regenrinne 22 cm breit und 4 cm tief

©Peggy Fauß

Breite des Weges: 210 cm

Länge des Weges: 50 m

Der Weg ist von der Oberflächenbeschaffenheit her nicht erschütterungsarm und leicht begeh- und befahrbar (z.B. Asphalt, engfugige Platten, etc.).

Maximale Längsneigung des Weges: 7 %

Maximale Längsneigung über eine Strecke von 2 m.

Anmerkungen für den Gast: Ab Parkplatz eine Rinne 22 cm breit und 4 cm tief. Zur Terrasse ein Durchgang 122 cm breit und eine Steigung von 10% auf 1 Meter.

Eingang



Eingang

©Peggy Fauß



Eingang und Flur

©Peggy Fauß

Eingang



Eingang mit Schräge

©Peggy Fauß

Der Eingang / Zugang ins Gebäude ist stufenlos möglich.

Eingangstür

Lichte Breite des Durchgangs: 101 cm

Art der Tür: Einflügel

Die Tür wird mit eigenem Kraftaufwand geöffnet.

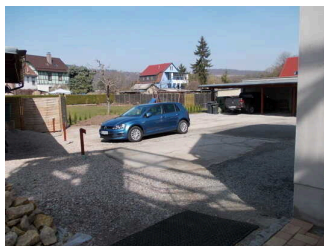
BREITE der kleineren Bewegungsfläche vor/hinter der Tür: 189 cm

TIEFE der kleineren Bewegungsfläche vor/hinter der Tür: 145 cm

Höhe der Türschwelle: 4 cm

Anmerkungen für den Gast: Vor der Eingangstür befindet sich eine Schräge von 5% über 1m Länge.

Weg außen bis Eingang



Weg außen bis Eingang

©Peggy Fauß



Weg außen bis Eingang - Regenrinne 22 cm breit und 4 cm tief

©Peggy Fauß

Breite des Weges: 210 cm

Länge des Weges: 50 m

Der Weg ist von der Oberflächenbeschaffenheit her nicht erschütterungsarm und leicht begeh- und befahrbar (z.B. Asphalt, engfugige Platten, etc.).

Maximale Längsneigung des Weges: 7 %

Maximale Längsneigung über eine Strecke von 2 m.

Anmerkungen für den Gast: Ab Parkplatz eine Rinne 22 cm breit und 4 cm tief. Zur Terrasse ein Durchgang 122 cm breit und eine Steigung von 10% auf 1 Meter.

Flur



Flur

©Peggy Fauß

Länge des Flurs/Weges/Ganges: 5 m

Mindestbreite des Flurs/Weges/Ganges: 110 cm

Die Breite des Weges/Flures ist nicht eingeschränkt.

Ferienwohnung - Wohnraum



Ferienwohnung -
Wohnraum

©Peggy Fauß



Ferienwohnung -
Wohnraum

©Peggy Fauß



Ferienwohnung -
Terrasse

©Peggy Fauß

Badezimmer - Dusche und Badewanne



Tür Badezimmer
- Dusche und
Badewanne

©Peggy Fauß



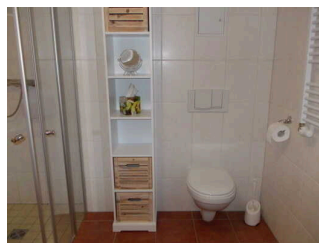
Badezimmer
- Dusche und
Badewanne

©Peggy Fauß



Badezimmer
- Dusche und
Badewanne

©Peggy Fauß



Badezimmer
- Dusche und
Badewanne

©Peggy Fauß

Tür zum Badezimmer

Lichte Breite des Durchgangs: 81 cm

Art der Tür: Einflügel

Die Tür wird mit eigenem Kraftaufwand geöffnet.

Die kleinere Bewegungsfläche vor/hinter der Tür ist 87 cm tief und 168 cm breit.

Höhe der Türschwelle: 0 cm

Die Tür öffnet nach innen.

WC

Tiefe der WC-Schüssel: 52 cm

BREITE der Bewegungsfläche links neben dem WC: 26 cm

TIEFE der Bewegungsfläche links neben dem WC: 52 cm

BREITE der Bewegungsfläche rechts neben dem WC: 33 cm

TIEFE der Bewegungsfläche rechts neben dem WC: 52 cm

BREITE der Bewegungsfläche vor dem WC: 157 cm

TIEFE der Bewegungsfläche vor dem WC: 74 cm

Höhe des Toilettensitzes: 43 cm

Es gibt keinen Haltegriff links vom WC.

Es gibt keinen Haltegriff rechts vom WC.

Waschbecken

BREITE der Bewegungsfläche vor dem Waschbecken: 120 cm

TIEFE der Bewegungsfläche vor dem Waschbecken: 169 cm

Höhe des Waschbeckens (Oberkante vorne): 85 cm

Das Waschbecken ist nicht unterfahrbar.

Der Spiegel ist nicht im Stehen und Sitzen einsehbar.

Dusche

Höhenunterschied zwischen der Oberkante Duschplatz/Duschwanne und dem angrenzenden Bodenbereich: 2 cm

BREITE der Bewegungsfläche in der Dusche: 90 cm

TIEFE der Bewegungsfläche in der Dusche: 90 cm

Es ist kein Duschsitz vorhanden oder bei Bedarf bereitstellbar.

Es sind keine Haltegriffe in der Dusche vorhanden.

Höhe der Duscharmatur: 110 cm

Es ist kein Alarmauslöser (Schnur, Knopf) vorhanden.

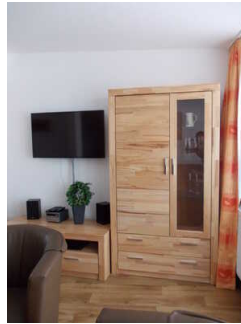
Anmerkungen für den Gast: Durchgang zur Dusche beträgt 67 cm.

Wohnraum



Tür Wohnraum

©Peggy Fauß



Wohnraum

©Peggy Fauß

Tür zum Raum

Lichte Breite des Durchgangs: 82 cm

Art der Tür: Einflügel

Die Tür wird mit eigenem Kraftaufwand geöffnet.

BREITE der kleineren Bewegungsfläche vor/hinter der Tür: 150 cm

TIEFE der kleineren Bewegungsfläche vor/hinter der Tür: 150 cm

Höhe der Türschwelle: 1 cm

BREITE des Raums: 6 m

TIEFE des Raums: 5 m

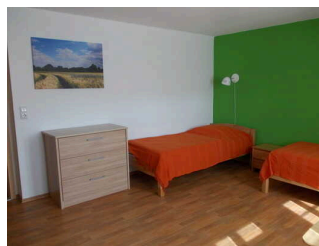
Breite des schmalsten Durchgangs im Raum: 67 cm

Ferienwohnung - Schlafräum



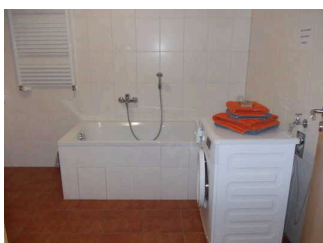
Ferienwohnung -
Schlafräum

©Peggy Fauß



Ferienwohnung
- Schlafräum -
Kinderzimmer

©Peggy Fauß



Ferienwohnung -
Badewanne und
Dusche

©Peggy Fauß

Schlafräum

Schlafräum



Tür Schlafräum

©Peggy Fauß



Schlafräum

©Peggy Fauß



Schlafräum

©Peggy Fauß

Tür zum Schlafräum

Lichte Breite des Durchgangs: 82 cm

Art der Tür: Einflügel

Die Tür wird mit eigenem Kraftaufwand geöffnet.

Die kleinere Bewegungsfläche vor/hinter der Tür ist 180 cm tief und 162 cm breit.

Höhe der Türschwelle: 0 cm

Zimmertyp: Doppelzimmer

BREITE der Bewegungsfläche vor wesentlichen, immobilen (feststehenden) Einrichtungsgegenständen (z.B. Schrank): 180 cm

TIEFE der Bewegungsfläche vor wesentlichen, immobilen (feststehenden) Einrichtungsgegenständen (z.B. Schrank): 162 cm

Breite des schmalsten Durchgangs im Schlafräum: 63 cm

BREITE der Bewegungsfläche links neben dem Bett: 115 cm

TIEFE der Bewegungsfläche links neben dem Bett: 162 cm

BREITE der Bewegungsfläche rechts neben dem Bett: 63 cm

TIEFE der Bewegungsfläche rechts neben dem Bett: 162 cm

Das Bett ist nicht auf einer Längsseite in seiner gesamten Tiefe und in einer Höhe von mind. 15 cm unterfahrbar.

Maximale Höhe des Bettes: 46 cm

Breite des Bettes: 180 cm

Es gibt insgesamt 0 barrierefrei konzipierte Zimmer im Betrieb.

Schlafräum - Kinderzimmer



Tür Schlafräum -
Kinderzimmer

©Peggy Fauß



Schlafräum -
Kinderzimmer

©Peggy Fauß



Schlafräum -
Kinderzimmer

©Peggy Fauß

Tür zum Schlafräum

Lichte Breite des Durchgangs: 81 cm

Art der Tür: Einflügel

Die Tür wird mit eigenem Kraftaufwand geöffnet.

Die kleinere Bewegungsfläche vor/hinter der Tür ist 106 cm tief und 200 cm breit.

Höhe der Türschwelle: 0 cm

Zimmertyp: Mehrbettzimmer

BREITE der Bewegungsfläche vor wesentlichen, immobilen (feststehenden)
Einrichtungsgegenständen (z.B. Schrank): 180 cm

TIEFE der Bewegungsfläche vor wesentlichen, immobilen (feststehenden)
Einrichtungsgegenständen (z.B. Schrank): 200 cm

Breite des schmalsten Durchgangs im Schlafräum: 79 cm

BREITE der Bewegungsfläche links neben dem Bett: 150 cm

TIEFE der Bewegungsfläche links neben dem Bett: 165 cm

BREITE der Bewegungsfläche rechts neben dem Bett: 180 cm

TIEFE der Bewegungsfläche rechts neben dem Bett: 180 cm

Das Bett ist nicht auf einer Längsseite in seiner gesamten Tiefe und in einer Höhe von mind. 15 cm unterfahrbar.

Maximale Höhe des Bettes: 50 cm

Breite des Bettes: 90 cm

Es gibt insgesamt 0 barrierefrei konzipierte Zimmer im Betrieb.

Ferienwohnung - Küche



Ferienwohnung -
Küche

©Peggy Fauß

Küche



Tür Küche

©Peggy Fauß



Küche

©Peggy Fauß

Tür zur Küche

Lichte Breite des Durchgangs: 81 cm

Art der Tür: Einflügel

Die Tür wird mit eigenem Kraftaufwand geöffnet.

Die kleinere Bewegungsfläche vor/hinter der Tür ist 157 cm tief und 132 cm breit.

Höhe der Türschwelle: 1 cm

Breite des schmalsten Durchgangs in der Küche: 54 cm

BREITE der Küche: 3 m

TIEFE der Küche: 3 m

BREITE der Bewegungsfläche vor der Küchenzeile (Herd, Spüle): 150 cm

TIEFE der Bewegungsfläche vor der Küchenzeile (Herd, Spüle): 130 cm

Der (Ess-)Tisch ist nicht bzw. nur eingeschränkt unterfahrbar.

Die Anrichte/Arbeitsfläche ist nicht unterfahrbar.

Die Spüle ist nicht unterfahrbar.

Der Herd ist nicht unterfahrbar.

Spielplatz



Spielplatz

©Peggy Fauß

Spielplatz



Spielplatz

©Peggy Fauß

Der Spielbereich ist nicht mit dem Rollstuhl befahrbar.

BREITE der kleinsten Bewegungsfläche zwischen den Spielgeräten: 122 cm

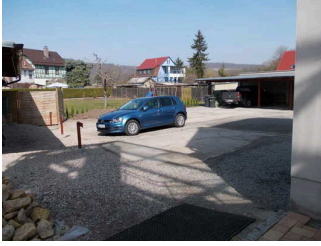
TIEFE der kleinsten Bewegungsfläche zwischen den Spielgeräten: 150 cm

Die Erlebnisbereiche sind nicht mindestens von Nebenwegen aus erreichbar.

Es gibt keine Spielgeräte, die für Rollstuhlfahrer zugänglich und nutzbar sind.

Anmerkungen für den Gast: Die engste Durchgangsbreite zum Spielplatz beträgt 113 cm.

Weg außen bis Eingang



Weg außen bis Eingang

©Peggy Fauß



Weg außen bis Eingang - Regenrinne 22 cm breit und 4 cm tief

©Peggy Fauß

Breite des Weges: 210 cm

Länge des Weges: 50 m

Der Weg ist von der Oberflächenbeschaffenheit her nicht erschütterungsarm und leicht begeh- und befahrbar (z.B. Asphalt, engfugige Platten, etc.).

Maximale Längsneigung des Weges: 7 %

Maximale Längsneigung über eine Strecke von 2 m.

Anmerkungen für den Gast: Ab Parkplatz eine Rinne 22 cm breit und 4 cm tief. Zur Terrasse ein Durchgang 122 cm breit und eine Steigung von 10% auf 1 Meter.

Alarm/Hilfsmittel

Alarm/Hilfsmittel

Assistenzhunde dürfen nicht mitgebracht werden.