

---

## Ferienwohnung Morgensonne

Badegasse 11  
99438 Bad Berka

Tel: +49 (0) 36458 48287  
Fax: +49 (0) 36458 48289

info@ferienwohnung-badberka.com  
[www.ferienwohnung-badberka.com](http://www.ferienwohnung-badberka.com)

## Informationen für Menschen mit Sehbehinderung und blinde Menschen

Die Informationen zur Barrierefreiheit wurden erhoben.

### Fotos zur Einrichtung

---



Ferienwohnung  
Auszeit &  
Morgensonne in Bad  
Berka

©Peggy Fauß

---

### Parkplatz

### Parkplatz

---



Parkplatz

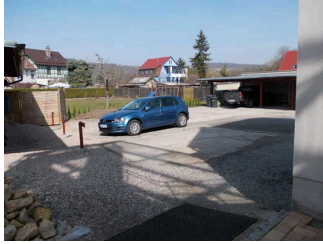
©Peggy Fauß

---

Der Bodenbelag des Parkplatzes ist ausgewaschen und besteht aus Kies mit Unebenheiten.

## Weg außen bis Eingang

---



Weg außen bis Eingang

©Peggy Fauß



Weg außen bis Eingang - Regenrinne 22 cm breit und 4 cm tief

©Peggy Fauß

---

Breite des Weges: 210 cm

Länge des Weges: 50 m

Es ist keine Gehwegbegrenzung vorhanden.

Anmerkungen für den Gast: Ab Parkplatz eine Rinne 22 cm breit und 4 cm tief. Zur Terrasse ein Durchgang 122 cm breit und eine Steigung von 10% auf 1 Meter.

## Eingang

---



Eingang

©Peggy Fauß



Eingang und Flur

©Peggy Fauß

---

## Eingang

---



Eingang mit Schräge

©Peggy Fauß

---

Der Eingangsbereich ist visuell kontrastreich zur Umgebung abgesetzt.

Der Eingangsbereich ist durch einen taktil wahrnehmbaren Bodenbelagswechsel erkennbar.

Eingangstür

Art der Tür: Einflügel

Die Tür wird mit eigenem Kraftaufwand geöffnet.

---

Die Tür bzw. der Türrahmen ist visuell kontrastreich zur Umgebung abgesetzt.

Anmerkungen für den Gast: Vor der Eingangstür befindet sich eine Schräge von 5% über 1m Länge.

## Weg außen bis Eingang

---



Weg außen bis Eingang

©Peggy Fauß



Weg außen bis Eingang - Regenrinne 22 cm breit und 4 cm tief

©Peggy Fauß

---

Breite des Weges: 210 cm

Länge des Weges: 50 m

Es ist keine Gehwegbegrenzung vorhanden.

Anmerkungen für den Gast: Ab Parkplatz eine Rinne 22 cm breit und 4 cm tief. Zur Terrasse ein Durchgang 122 cm breit und eine Steigung von 10% auf 1 Meter.

## Flur

---



Flur

©Peggy Fauß

---

Länge des Flurs/Weges/Ganges: 5 m

Es sind keine Hindernisse, z.B. in den Weg ragende Gegenstände, vorhanden.

# Ferienwohnung - Wohnraum

---



Ferienwohnung -  
Wohnraum

©Peggy Fauß



Ferienwohnung -  
Wohnraum

©Peggy Fauß



Ferienwohnung -  
Terrasse

©Peggy Fauß

---

# Badezimmer - Dusche und Badewanne

---



Tür Badezimmer  
- Dusche und  
Badewanne

©Peggy Fauß



Badezimmer  
- Dusche und  
Badewanne

©Peggy Fauß



Badezimmer  
- Dusche und  
Badewanne

©Peggy Fauß



Badezimmer  
- Dusche und  
Badewanne

©Peggy Fauß

---

Tür zum Badezimmer

Art der Tür: Einflügel

Die Tür wird mit eigenem Kraftaufwand geöffnet.

Die Tür bzw. der Türrahmen ist visuell kontrastreich zur Umgebung abgesetzt.

Anmerkungen für den Gast: Durchgang zur Dusche beträgt 67 cm.

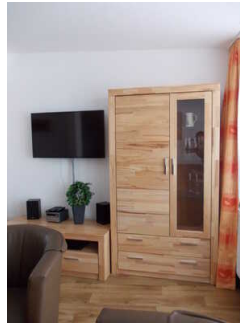
## Wohnraum

---



Tür Wohnraum

©Peggy Fauß



Wohnraum

©Peggy Fauß

Tür zum Raum

Art der Tür: Einflügel

Die Tür wird mit eigenem Kraftaufwand geöffnet.

Die Tür bzw. der Türrahmen ist visuell kontrastreich zur Umgebung abgesetzt.

BREITE des Raums: 6 m

TIEFE des Raums: 5 m

Es sind keine Hindernisse, z.B. in den Raum ragende Gegenstände, vorhanden.

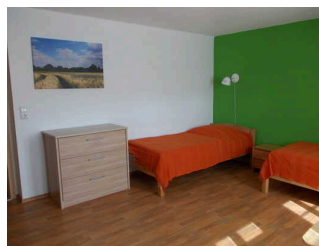
## Ferienwohnung - Schlafrum

---



Ferienwohnung -  
Schlafrum

©Peggy Fauß



Ferienwohnung  
- Schlafrum -  
Kinderzimmer

©Peggy Fauß



Ferienwohnung -  
Badewanne und  
Dusche

©Peggy Fauß

# Schlafräum

## Schlafräum

---



Tür Schlafräum

©Peggy Fauß



Schlafräum

©Peggy Fauß



Schlafräum

©Peggy Fauß

---

### Tür zum Schlafräum

Art der Tür: Einflügel

Die Tür wird mit eigenem Kraftaufwand geöffnet.

Die Tür bzw. der Türrahmen ist visuell kontrastreich zur Umgebung abgesetzt.

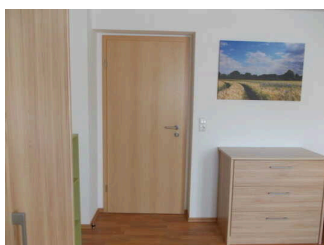
Zimmertyp: Doppelzimmer

Es sind keine Hindernisse, z.B. in den Raum ragende Gegenstände, vorhanden.

Es gibt insgesamt 0 barrierefrei konzipierte Zimmer im Betrieb.

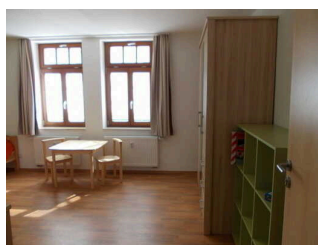
## Schlafräum - Kinderzimmer

---



Tür Schlafräum -  
Kinderzimmer

©Peggy Fauß



Schlafräum -  
Kinderzimmer

©Peggy Fauß





## Schlafrum - Kinderzimmer

©Peggy Fauß

Tür zum Schlafrum

Art der Tür: Einflügel

Die Tür wird mit eigenem Kraftaufwand geöffnet.

Die Tür bzw. der Türrahmen ist visuell kontrastreich zur Umgebung abgesetzt.

Zimmertyp: Mehrbettzimmer

Es sind keine Hindernisse, z.B. in den Raum ragende Gegenstände, vorhanden.

Es gibt insgesamt 0 barrierefrei konzipierte Zimmer im Betrieb.

## Ferienwohnung - Küche



## Ferienwohnung - Küche

©Peggy Fauß

## Küche



## Tür Küche

©Peggy Fauß



## Küche

©Peggy Fauß

Tür zur Küche

Art der Tür: Einflügel

Die Tür wird mit eigenem Kraftaufwand geöffnet.

Die Tür bzw. der Türrahmen ist visuell kontrastreich zur Umgebung abgesetzt.

BREITE der Küche: 3 m

TIEFE der Küche: 3 m

Es sind keine Hindernisse, z.B. in den Raum ragende Gegenstände, vorhanden.

## Spielplatz

---



Spielplatz

©Peggy Fauß

## Spielplatz

---



Spielplatz

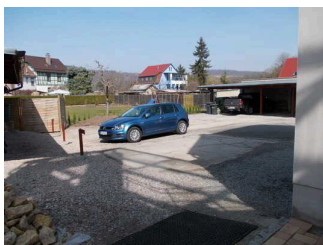
©Peggy Fauß

Es gibt keine Spielgeräte, die für Blinde und Sehbehinderte zugänglich und nutzbar sind.

Anmerkungen für den Gast: Die engste Durchgangsbreite zum Spielplatz beträgt 113 cm.

## Weg außen bis Eingang

---



Weg außen bis Eingang

©Peggy Fauß



Weg außen bis Eingang - Regenrinne 22 cm breit und 4 cm tief

©Peggy Fauß

Breite des Weges: 210 cm

Länge des Weges: 50 m

Es ist keine Gehwegbegrenzung vorhanden.



Anmerkungen für den Gast: Ab Parkplatz eine Rinne 22 cm breit und 4 cm tief. Zur Terrasse ein Durchgang 122 cm breit und eine Steigung von 10% auf 1 Meter.

## **Alarm/Hilfsmittel**

### **Alarm/Hilfsmittel**

Assistenzhunde dürfen nicht mitgebracht werden.

## **visuell taktile Gestaltung**

### **visuell taktile Gestaltung**

Die Bedienelemente (z.B. Türgriffe, Lichtschalter, Notruftaster) sind im gesamten Gebäude/Objekt taktil erfassbar.

Die Bedienelemente (z.B. Türgriffe, Lichtschalter, Notruftaster) sind selten/vereinzelt visuell kontrastreich gestaltet.

Die Gehbahnen in Fluren/Wegen/Gängen sind fast überall visuell kontrastreich zur Umgebung abgesetzt.

Die Gehbahnen in Fluren/Wegen/Gängen sind fast überall mit taktil erfassbaren Markierungen gekennzeichnet oder die Wände oder andere bauliche Elemente können fast überall zur Orientierung genutzt werden.

Alle erhobenen und für den Gast nutzbaren Bereiche (Eingangsbereich, Kasse/Tresen, Schlafräume, Flure, Gänge) sind gut, d.h. hell und blendfrei, ausgeleuchtet.