



KATH. KIRCHE ST. NIKOLAUS



MITTERTOR

**Drehort-Entdecker werden im Chiemsee-Alpenland**

Neben der beliebten ZDF-Serie „Die Rosenheim-Cops“ wurden auch viele andere bekannte Filme und Serien in der Region gedreht. Die Drehorte Karte gibt einen umfassenden Überblick über die Schauplätze der wichtigsten Film- und Fernsehproduktionen im Chiemsee-Alpenland und den dazu passenden Führungen.



RATHAUS

**SEHENSWERTES BESTAUNEN**

Sie interessieren sich für das Juwel zwischen Chiemsee und Wendelstein, wollen eintauchen in Rosenheims Stadtgeschichte oder sind Fan der Serie „Die Rosenheim-Cops“?

Rosenheims fachkundige Stadtführer\*in präsentieren Ihnen historische Bürgerhäuser, imposante Zwiebeltürme und kurzweilige Geschichten zu Bayerns Fernsehkulisse schlechthin!



Medienab 1-145 000

**CHIEMSEE ALPENLAND**  
BERGE SEHEN, BAYERN

Schuljahrstufe 2-6

**RAD- & ERLEBNIS-KARTE**  
Rund um Rosenheim



www.chiemsee-alpenland.de



MAX-JOSEFS-PLATZ

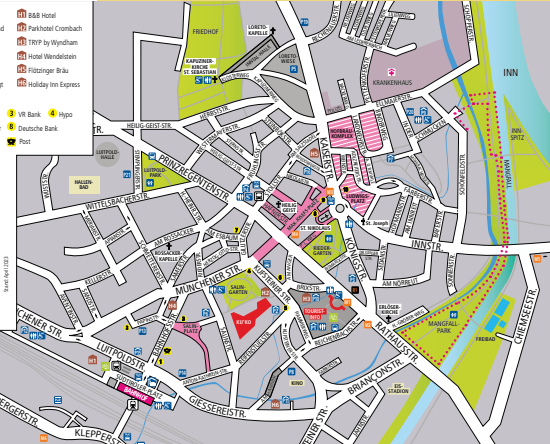
**ROSENHEIM GENIEßEN**

Sie haben Lust auf ein perfektes Weißwurstfrühstück, einen erstklassigen Espresso oder typisch bayerische Schmanckerl?

Sie wollen entspannt nach Trachtenmode, sportlichen Outfits oder Designerstücken stöbern?

Beginnen Sie Ihren Genussbummel auf dem Max-Josefs-Platz, dem Herzen der Altstadt. Mitten in Rosenheim sind Sie genau richtig!

- Parkhaus
- Parkhaus Retebuse
- Toiletten
- Taxistand
- Spielplatz
- Fußgängerzone
- Bankfilialen
- Sparkasse
- Post
- AUSSTELLUNGSZENTRUM LOKSCHUPPEN
- Städtische Galerie
- IM Museum
- Kleppermuseum
- E-Bike Ladestation
- Spaziergang entlang der Mangfall
- B&B Hotel
- Parkhotel Cronbach
- TRIP by Wondham
- Hotel Wendelstein
- Pförringer Bräu
- Holiday Inn Express
- Hago
- Deutsche Bank
- Sattler
- Targo Bank



MANGFALLPARK

**ROSENHEIM**

Eine bayerische Stadt wie aus dem Bilderbuch

Atemberaubendes Alpenpanorama, historische Bürgerhäuser und malerische Gassen. Rosenheim ist eine bayerische Stadt wie aus dem Bilderbuch - und das nicht erst seit dem Erfolg der beliebten ZDF-Serie „Die Rosenheim-Cops“.

Italienischer Kaffeegeuss unterm Zwiebelturm? Rosenheim bietet eine ungewöhnliche Mischung aus alpenländischer Tradition und städtischer Lebensart. Es sind vor allem die pastellfarbenen Häuserfassaden mit ihren Arkaden, die weitläufigen Plätze und die imposanten Zwiebeltürme, die der Stadt am Inn und an der Mangfall ihren Reiz verleihen.

Internationale Ausstellungen mitten in Oberbayern? In Rosenheim ist es möglich. Die Stadt überrascht jeden, der sich auf ihre individuellen Seiten einlässt. Das Juwel zwischen Chiemsee und Wendelstein lädt ein zum Genießen, Entdecken und Erleben. Ein Besuch in Rosenheim lohnt sich zu jeder Jahreszeit und bei jedem Wetter!

Sie befinden sich im Chiemsee-Alpenland auf einem der bekanntesten Ferienwege wie dem Mozartradweg, Säulenradweg oder dem Inntalweg? Erholen Sie sich doch bei einem Zwischenstopp in einer bayerischen Stadt wie aus dem Bilderbuch. Lernen Sie Rosenheim kennen!

Mehr Informationen über Ausflugstipps und Übernachtungsmöglichkeiten finden Sie auf der Internetseite: [www.chiemsee-alpenland.de](http://www.chiemsee-alpenland.de).



SOMMERFESTIVAL

**BRAUCHTUM UND KULTUR ERLEBEN**

Sie interessieren sich für gelebtes Brauchtum und möchten Kultur erleben?

Hochkarätige Klassik-Konzerte, vielfältige Theateraufführungen und Ausstellungen bereichern das kulturelle Angebot der Stadt. Höhepunkte des Jahres sind das traditionelle Rosenheimer Herbstfest, der stimmungsvolle Christkindlmarkt und das Sommerfestival mit internationalen Künstlern!



HERBSTFEST



LOKSCHUPPEN

**ZEITGESCHICHTE ERFAHREN**

Sie sind neugierig und möchten Neues erfahren?

Das AUSSTELLUNGSZENTRUM LOKSCHUPPEN präsentiert jährlich wechselnde Erlebnisausstellungen. Mit bis zu 200.000 Besuchern zählt das Ausstellungszentrum zu den erfolgreichsten Ausstellungshäusern Europas. Auch weitere Rosenheimer Museen und Galerien bieten den Gästen einiges an Wissenswertem.



CHRISTKINDLMARKT



KU'KO



STÄDTISCHES MUSEUM



TRANSIT ART



HOLZTECHNISCHES MUSEUM



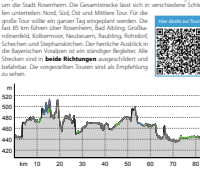
TOURISTINFO ROSENHEIM

Sie wollen die Altstadt kennenlernen, etwas über die Geschichte Rosenheims erfahren oder die Originaldokumente der Serie „Die Rosenheim-Cops“ besichtigen? Ein klassische Altstadtführung, Themen- oder Familienführung sind immer eine passende Stadtführung.



# RADELN RUND UM ROSENHEIM

## GROBE TOUR



## MITTLERE TOUR



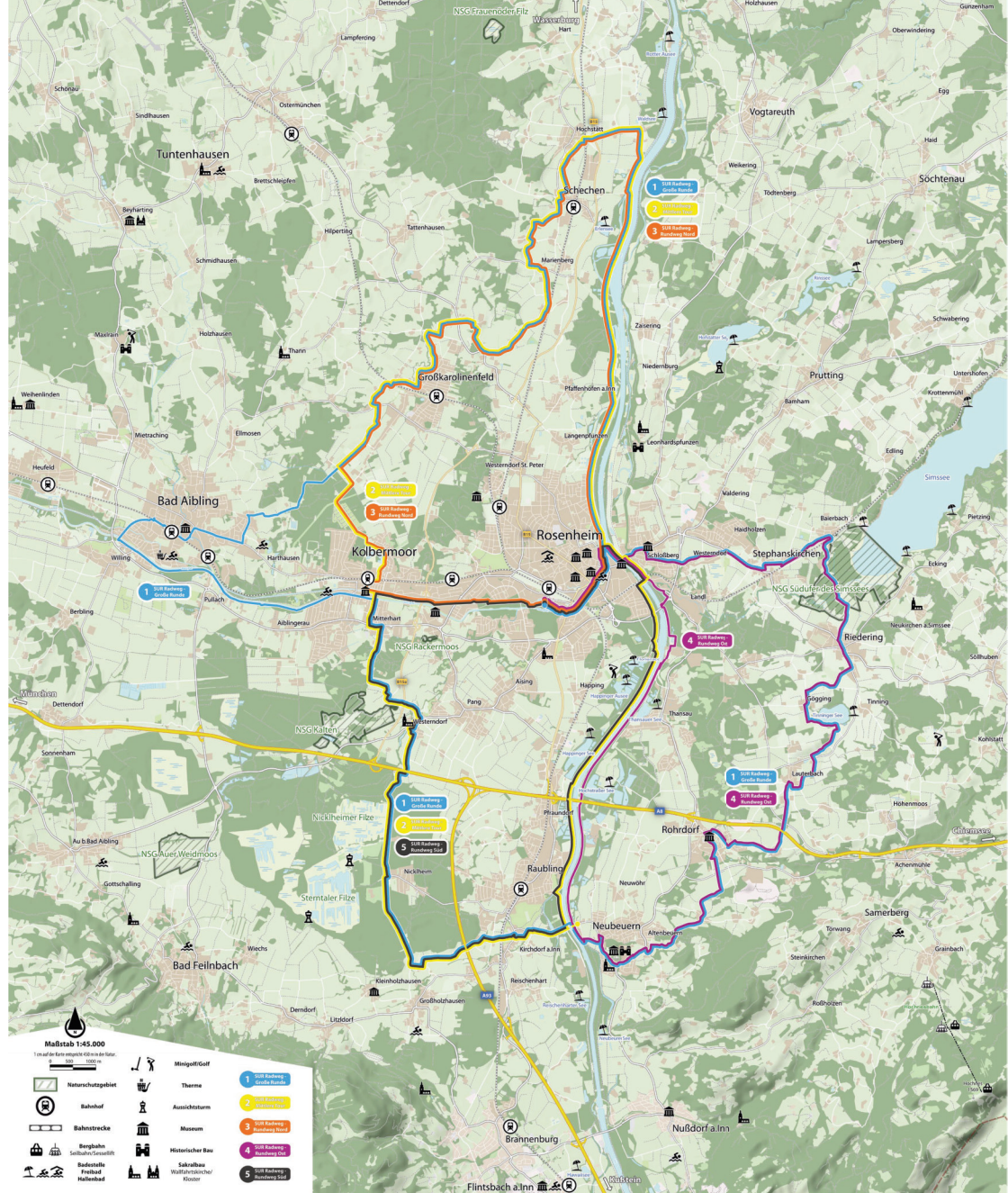
## RUNDWEG NORD



## RUNDWEG OST



## RUNDWEG SÜD



**Maßstab 1:85.000**  
1 cm auf der Karte entspricht 850 m in der Natur.

|  |                      |  |                  |
|--|----------------------|--|------------------|
|  | Nichterschutzbereich |  | MeinGolf         |
|  | Bahnhof              |  | Aussichtsturm    |
|  | Bahnstrecke          |  | Museum           |
|  | Bergbahn             |  | Historischer Bau |
|  | Sakralbau            |  | Waldkammerloch   |
|  | Freizeit             |  | Kloster          |
|  | Hallenbad            |  |                  |

**CHIEMSEEALPENAPP**  
In der kostenlosen App sind alle verschiedenen Radwege, Fußwege, Wanderwege, historische Sehenswürdigkeiten, Museen, Kirchen und vieles mehr enthalten. Zusätzlich gibt es sogar eine Offline-Straßenkarte.

[www.chiemsee-alpenland.de/app](http://www.chiemsee-alpenland.de/app)

## ÖPNV-ANREISE

Für Radler und Gäste, die mit dem öffentlichen Nahverkehr anreisen, gibt es viele zentrale Einsteigepöglichkeiten in den Radwanderweg. Adressen rund um Rosenheim:

Das Chiemsee-Alpenland ist Teil des Münchner Verkehrsverbunds MVV.

Mit dem öffentlichen Verkehrsmittel anreisen, hat folgende Möglichkeiten in die Touren rund um Rosenheim einzusteigen:

- Bahnhof Bad Aibling**
- Bahnhof Großkarolinenfeld**
- Bahnhof Kolbermoor**
- Bahnhof Raubling**
- Bahnhof Schöchen**

Weitere Informationen zur Anreise finden Sie unter: [www.chiemsee-alpenland.de/radfahren](http://www.chiemsee-alpenland.de/radfahren)



## MIT DEM FAHRRAD UNTERWEGS

Sie möchten von Rosenheim aus das Chiemsee-Alpenland mit dem Fahrrad erkunden? Verschiedene Routenvorschläge mit ausführlicher Tourenbeschreibung, Höhenprofil und GPX-Tracks sowie weitere hilfreiche Informationen wie z.B. Radverleihe, E-Bike-Ladestationen oder Fahrradreparaturwerkstätten finden Sie unter [www.chiemsee-alpenland.de/radfahren](http://www.chiemsee-alpenland.de/radfahren)

|                    |                   |                 |
|--------------------|-------------------|-----------------|
|                    |                   |                 |
| E-Bike-Ladestation | Fahrrad-reparatur | Fahrrad-verleih |

**IMPRESSUM**  
Chiemsee-Alpenland: Alle Angaben werden mit Sorgfalt zusammengefasst. Die Inhalte und Informationen in den Angeboten stellen jedoch keine Gewähr für deren Richtigkeit und Aktualität dar. Chiemsee-Alpenland übernimmt keine Haftung für Schäden von jeder Art, die aus der Nutzung der Inhalte, der Informationen und der App resultieren könnten. Chiemsee-Alpenland ist nicht haftbar für Schäden, die aus der Nutzung der Inhalte, der Informationen und der App resultieren könnten. Chiemsee-Alpenland ist nicht haftbar für Schäden, die aus der Nutzung der Inhalte, der Informationen und der App resultieren könnten.

**Chiemsee-Alpenland**  
Tourismus GmbH & Co. KG  
Feldweg 12  
83223 Benau am Chiemsee  
Tel. +49 (0)8051 96555-0  
[info@chiemsee-alpenland.de](mailto:info@chiemsee-alpenland.de)  
[www.chiemsee-alpenland.de](http://www.chiemsee-alpenland.de)

#Chiemseealpenland

Chiemsee-Alpenland  
Tourismus GmbH & Co. KG  
Feldweg 12  
83223 Benau am Chiemsee  
Tel. +49 (0)8051 96555-0  
[info@chiemsee-alpenland.de](mailto:info@chiemsee-alpenland.de)  
[www.chiemsee-alpenland.de](http://www.chiemsee-alpenland.de)

#Chiemseealpenland