
Amalienhof Hotel & Appartementhaus

Amalienstr. 2
99423 Weimar

Tel: +49 (0) 3643 5490
Fax: +49 (0) 3643 549110

info@amalienhof-weimar.de
www.amalienhof-weimar.de

Informationen für Gäste mit kognitiven Beeinträchtigungen

Die Informationen zur Barrierefreiheit wurden am 28. Oktober 2019 erhoben.

Formulare ohne Teilbereiche

Rezeption



Rezeption Hotel
Amalienhof

Der Schalter/Tresen/die Kasse ist von der Eingangstür aus direkt sichtbar.

Alarm/Hilfsmittel

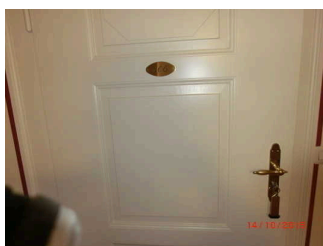
Name des Aufzugs: Aufzug alle Etagen

Die Bestätigung des Notrufs erfolgt akustisch, z.B. Gegensprechanlage.

Es werden Hilfsmittel angeboten.

Lesehilfen (Lesebrille, Lupen etc.)

Mantelbogen visuell taktile Gestaltung



Zimmernummern
sind eingraviert

Parkplatz



Parkfläche am Seiteneingang

Es ist ein allgemeiner Parkplatz vorhanden.

Es gibt 1 Stellplatz/-plätze für Menschen mit Behinderung.

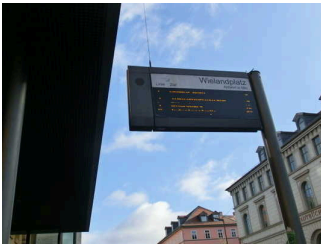
Der Stellplatz / die Stellplätze für Menschen mit Behinderung ist / sind nicht gekennzeichnet.

Stellplatzbreite: 379 cm.

Stellplatzlänge: 550 cm.

Anmerkungen für den Gast: Der Parkplatz wird auf Anfrage reserviert.

Bushaltestelle - Wielandplatz



Bushaltestelle mit elektronischer und akustischer Anzeige



Taktiler Leitsystem der Bushaltestelle

Entfernung der Haltestelle für Menschen mit Behinderung zum Eingangsbereich: 120 m.

Es sind keine schriftlichen Haltestelleninformationen vorhanden.

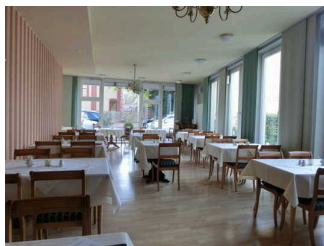
Akustische Haltestelleninformationen sind vorhanden.

Die Haltestelle ist bildhaft gekennzeichnet.

Die verschiedenen Verkehrslinien sind nicht farblich unterschiedlich gekennzeichnet.

Die verschiedenen Verkehrslinien sind nicht durch Symbole unterschiedlich gekennzeichnet.

Frühstücksraum - Wintergarten



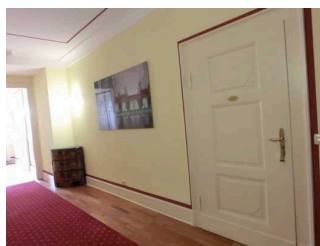
Frühstücksraum -
Wintergarten mit
mobiler Bestuhlung

Anmerkungen für den Gast: Der Wintergarten hat keine Tür, die mobilen Trennwände stehen offen.

Schlafräum Zimmer 106



Schlafräum mit
Doppelbett



Zimmertür 106

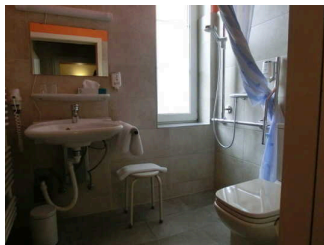
Zimmertyp: Doppelzimmer

Eine Visitenkarte mit Anschrift und Telefonnummer des Hotels/der Ferienwohnung liegt im Schlafräum sichtbar aus.

Der Schlafräum und der Zimmerschlüssel/die Zimmerkarte sind weder mit der gleichen Farbmarkierung noch mit bildhaftem Symbol gekennzeichnet.

Der Weg zum Schlafräum ist nicht mit der gleichen Farbmarkierung und/oder bildhaftem Symbol und unterbrechungsfrei gekennzeichnet.

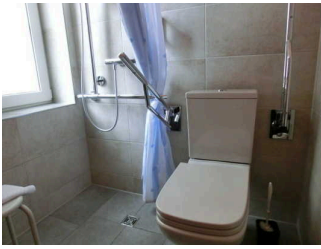
Sanitärraum Zimmer 106



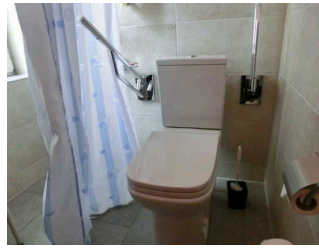
Sanitärraum
Waschbecken und
Dusche



Höhenverstellbares
Waschbecken



Durchgang zur
Dusche



WC mit Haltegriffen

Es ist kein Alarmauslöser (Schnur, Knopf) vorhanden.

Anmerkungen für den Gast: Das Waschbecken ist mechanisch in der Höhe verstellbar (von 57 bis 88 cm).

Raum

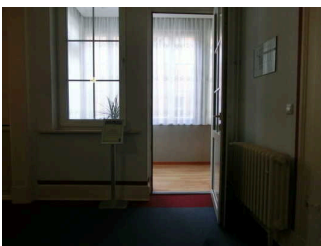
Tagungsraum Charlotte



Tagungsraum
Charlotte

Anmerkungen für den Gast: mobile Bestuhlung

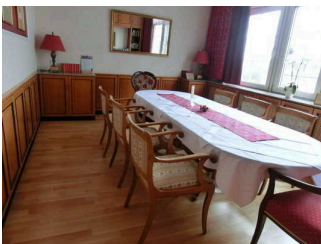
Seminarraum - Salon Wieland



Tür 76 cm Breite
auf dem Weg zum
Seminarraum



Tür zum
Seminarraum



Seminarraum - Salon
Wieland

Anmerkungen für den Gast: mobile Bestuhlung

Eingangsbereich

Nebeneingang mit Parkplatz im Hof



Nebeneingang
im Hof mit
Sitzmöglichkeit

Name und Logo des Betriebes/der Einrichtung sind von außen klar erkennbar.

Haupteingang

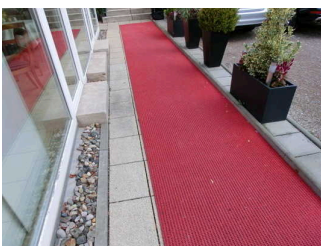


Haupteingang Hotel
Amalienhof

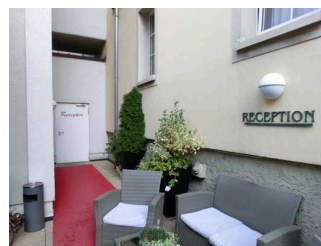
Name und Logo des Betriebes/der Einrichtung sind von außen klar erkennbar.

Weg außen

Weg ab Parkplatz zum Nebeneingang



Weg ab Parkplatz
zum Nebeneingang



Sitzmöglichkeiten
im Hof am
Nebeneingang

Über den Weg sind zu erreichen: [Nebeneingang mit Parkplatz im Hof](#)

Das Ziel des Weges ist in Sichtweite.

Weg außen zum Haupteingang



Weg mit Steigung
zum Haupteingang

Über den Weg sind zu erreichen: [Haupteingang](#), [Bushaltestelle - Wielandplatz](#)

Das Ziel des Weges ist in Sichtweite.

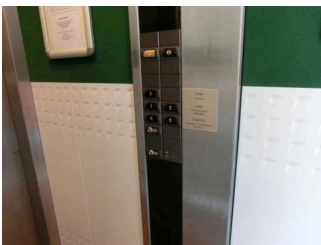
Aufzug alle Etagen



Aufzugstür



Aufzugskabine



Bedienfeld im
Aufzug



Aufzug

Die Bedienelemente bzw. die Beschilderung sind weder bildhaft noch (im Falle eines entsprechenden Leitsystems) farblich gekennzeichnet.

Flur/Weg/Gang innen

Wege ab Rezeption zu Frühstücksraum Tagungsraum und Aufzug



Weg ab Eingang zur
Rezeption und Hotel-
Lobby

Über den Flur / Weg / Durchgang sind zu erreichen: [Rezeption](#), [Frühstücksraum - Wintergarten](#), Hotel-Lobby mit Rezeption, [Tagungsraum Charlotte](#)

Länge (Flur/Weg/Gang): 25 m

Das Ziel ist in Sichtweite

Flur ab Aufzug zu den Zimmern



Flure auf den Etagen zu den Zimmern



Flur zu Zimmer 106 und dem Salon

Über den Flur / Weg / Durchgang sind zu erreichen: [Seminarraum - Salon Wieland](#), [Schlafraum Zimmer 106](#)

Länge (Flur/Weg/Gang): 15 m

Das Ziel ist in Sichtweite

Weg ab Nebeneingang zur Hotel-Lobby

Über den Flur / Weg / Durchgang sind zu erreichen: [Nebeneingang mit Parkplatz im Hof](#), Hotel-Lobby mit Rezeption

Länge (Flur/Weg/Gang): 15 m

Die Wegezeichen sind in sichtbarem Abstand.