

Hotel Am Kaisersaal

Futterstraße 8
99084 Erfurt

Tel: +49 361 658560
Fax: +49 361 6585666

info@hotel-am-kaisersaal.de
<http://www.hotel-am-kaisersaal.de>

Informationen für Allergiker und Menschen mit Lebensmittelunverträglichkeiten

Die Informationen zur Barrierefreiheit basieren auf einer Selbstauskunft der Einrichtung vom 7. Juli 2017.

Fotos zur Einrichtung



Hotel Am Kaisersaal

©Sylvia Engel

Tiefgarage 2.UG

Weg vom Parkhaus zur Rezeption (für Rollstuhl)

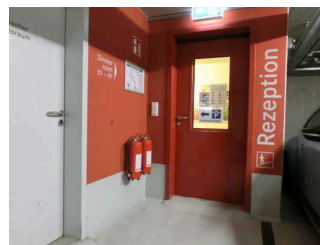
Vorhandene Durchgänge sind mindestens 88 cm breit.

Tür Tiefgarage 2. UG



Baugleiche Tür wie
1.UG mit kurzer
Schräge über 3 cm
Höhe zum Aufzug.

©Sylvia Engel



Baugleiche Tür wie
1.UG mit kurzer
Schräge über 3 cm
Höhe zur Treppe.

©Sylvia Engel

Höhe der Türschwelle: 0 cm

Seiteneingang

Weg außen

Weg außen ab Eingang zu Seiteneingang im Hof mit Parkhaus



Weg außen
ab Eingang zu
Seiteneingang im Hof
mit Parkhaus

©Sylvia Engel



Weg außen
ab Eingang zu
Seiteneingang im Hof
mit Parkhaus

©Sylvia Engel

Breite des Weges: 300 cm

Weg außen im Hof zu den Zimmern und Frühstücksraum



Weg außen im Hof
zu den Zimmern und
Frühstücksraum

©Sylvia Engel

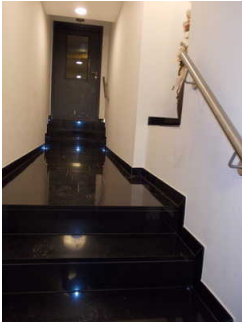
Breite des Weges: 250 cm

Rezeption

Weg vom Parkhaus zur Rezeption (für Rollstuhl)

Vorhandene Durchgänge sind mindestens 88 cm breit.

Tür zum Aufzug (Weg Fußgänger)



Weg über Treppe ab
Tiefgarage

Höhe der Türschwelle: 0 cm

Frühstücksraum

Weg außen im Hof zu den Zimmern und Frühstücksraum



Weg außen im Hof
zu den Zimmern und
Frühstücksraum

©Sylvia Engel

Breite des Weges: 250 cm

Schlafräum Zimmer 009

Flur im Seitengebäude

Die Breite des Weges/Flures ist nicht eingeschränkt.

Schlafräum Zimmer 008

Flur im Seitengebäude

Die Breite des Weges/Flures ist nicht eingeschränkt.

Schlafraum Zimmer 007

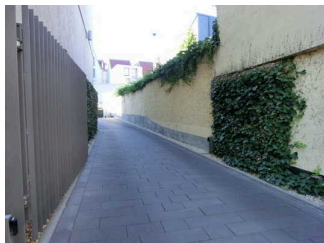
Flur im Seitengebäude

Die Breite des Weges/Flures ist nicht eingeschränkt.

Seitengebäude–Neubau im Hof

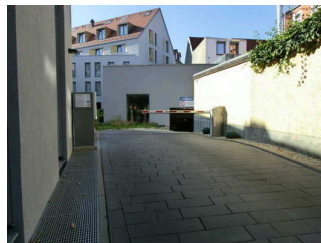
Weg außen

Weg außen ab Eingang zu Seiteneingang im Hof mit Parkhaus



Weg außen
ab Eingang zu
Seiteneingang im Hof
mit Parkhaus

©Sylvia Engel



Weg außen
ab Eingang zu
Seiteneingang im Hof
mit Parkhaus

©Sylvia Engel

Breite des Weges: 300 cm

Weg außen im Hof zu den Zimmern und Frühstücksraum



Weg außen im Hof
zu den Zimmern und
Frühstücksraum

©Sylvia Engel

Breite des Weges: 250 cm

Tür

Tür zum Parkhaus am Seitengebäude im Hof

Höhe der Türschwelle: 2 cm

Tür Veranstaltungsraum/Frühstücksrestaurant zum Hof

Höhe der Türschwelle: 0 cm

Allergien und Nahrungsmittelunverträglichkeiten

Allergien und Nahrungsmittelunverträglichkeiten

Allgemeines

Nichtraucherzonen im Betrieb.

Kompletter Betrieb rauchfrei.

Nichtraucherzimmer verfügbar.

Möglichkeit, Medikamente kühl zu lagern.

Fachkompetenz

Mitarbeiter (inkl. Servicepersonal und Küchenkräfte) sind über die Ausrichtung des Betriebes auf Personen mit Allergien und Unverträglichkeiten informiert und berücksichtigen dies bei der täglichen Arbeit.

Mitarbeiter sind für den Umgang mit Personen mit Allergien geschult.

Tierhaarallergiker

Haustierfreie Zimmer verfügbar.

Kommentar: In einem Zimmer sind Assistenzhunde erlaubt.

Pollenallergiker

Stets aktuelle Informationen über den jahreszeitlichen Verlauf des Pollenflugs der Region.

Kommentar: Informationen zum Pollenflug können an der Rezeption erfragt werden.

Hausstaubmilbenallergiker

Kurzfloriger Teppich in zugänglichen Bereichen.

Boden wird täglich gesaugt.

Glatter Bodenbelag in zugänglichen Bereichen.

Boden wird täglich feucht gewischt.

Allergenundurchlässige Schutzbezüge (Encastings) für Matratzen, Bettdecken und Kopfkissen vorhanden.

Allergikergerechte Bettdecken und Kopfkissen ohne Daunen vorhanden.

Kommentar: Es werden Staubsauger der Klasse M verwendet.

Spezieller Ernährungsbedarf

Informationen für Allergiker und Gäste mit speziellem Ernährungsbedarf (z.B. Restaurants, Reformhäuser) vorhanden.

Angaben zu den Inhaltsstoffen der verwendeten Nahrungsmittel (auch auf Anfrage).

Möglichkeit, Speisen dem Bedarf entsprechend individuell nach Menge zusammenzustellen.

Zwischenmahlzeiten auch außerhalb der vorgesehenen Essenszeiten.

Biokost: auf Wunsch

Von Geschmacksverstärkern freie Kost: auf Wunsch

Glutenfreie Kost: auf Wunsch

Fruktosefreie Kost: auf Wunsch

Von Hauptallergenen freie Kost: auf Wunsch

Laktosefreie Kost: auf Wunsch

Vegetarische Kost: auf Wunsch

Vegane Kost: auf Wunsch

Angaben zu BE/KE: auf Nachfrage

Hinweise, dass das Personal bei Allergien und Nahrungsmittelunverträglichkeiten zur Verfügung steht:
am Buffet

Welche Hinweise: Hotel Garni

Tiefgarage 1.UG

Weg vom Parkhaus zur Rezeption (Fußgänger)

Vorhandene Durchgänge sind mindestens 88 cm breit.

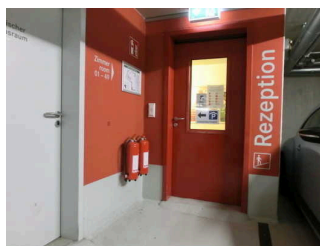
Tür

Tür Tiefgarage im 1. UG



Tür Tiefgarage im 1. UG mit 11 cm Schwelle zum Aufzug

©Sylvia Engel



Tür Tiefgarage im 1. UG zur Treppe

©Sylvia Engel



Tür Tiefgarage im 1.UG

©Sylvia Engel

Höhe der Türschwelle: 11 cm

Tür zum Aufzug (Weg Fußgänger)



Weg über Treppe ab
Tiefgarage

Höhe der Türschwelle: 0 cm