

Hotel Am Kaisersaal

Futterstraße 8
99084 Erfurt

Tel: +49 361 658560
Fax: +49 361 6585666

info@hotel-am-kaisersaal.de
<http://www.hotel-am-kaisersaal.de>

Bequem unterwegs für alle Generationen

Die Informationen zur Barrierefreiheit wurden am 8. September 2020 im Rahmen des Systems "Reisen für Alle" erhoben und sind geprüft.

Detailinformationen zu Treppen, Aufzügen / Treppenliften, Rampen, Automaten und speziellen Türen auf dem Weg zu einzelnen Bereichen finden Sie in der entsprechenden Kategorie.

Fotos zur Einrichtung



Hotel Am Kaisersaal

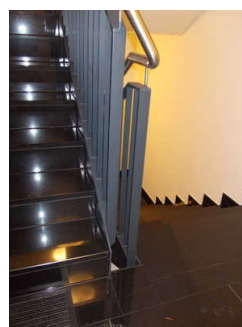
©Sylvia Engel

Tiefgarage 2.UG

Treppe Seitengebäude ab Parkhaus zu den Zimmer



Treppe Seitengebäude
ab Parkhaus zu den
Zimmer



Treppe mit Handlauf
im Seitengebäude
ab Parkhaus zu den
Zimmer

Vorhandene Schwellen/Stufen: 16

Höhe der Schwellen/Stufen: 17 cm

Die Treppe hat gerade Läufe.

Die Treppe hat einen einseitigen Handlauf.

Die Treppe ist hell und blendfrei ausgeleuchtet.

Anmerkungen für den Gast: 16 Stufen von Etage zu Etage.

Weg vom Parkhaus zur Rezeption (für Rollstuhl)



Weg vom Parkhaus
zur Rezeption
(Rollstuhlfahrer)

Mindestbreite des Flurs/Weges/Ganges: 145 cm

Es gibt ein unterbrechungsfreies Wegeleitsystem.

Anmerkungen für den Gast: Bitte Ausgang Frühstücksrestaurant nutzen. Von dort führt der Weg über den Hof zum Haupteingang.

Tür Tiefgarage 2. UG



Baugleiche Tür wie
1.UG mit kurzer
Schräge über 3 cm
Höhe zum Aufzug.

©Sylvia Engel



Baugleiche Tür wie
1.UG mit kurzer
Schräge über 3 cm
Höhe zur Treppe.

©Sylvia Engel

Die Tür wird ohne eigenen Kraftaufwand (Drücker, Lichtschranke, Bewegungsmelder etc.) geöffnet.

Die Tür bzw. der Türrahmen ist visuell kontrastreich zur Umgebung abgesetzt.

Höhe der Türschwelle: 0 cm

Anmerkungen für den Gast: Baugleiche Tür wie UG 1 mit kurzer Schräge über 3 cm Höhe.

Haupteingang

Eingangsbereich



Eingang Hotel Am
Kaisersaal in Erfurt

©Sylvia Engel



Haupteingang

Eingangstür

Die Tür wird ohne eigenen Kraftaufwand (Drücker, Lichtschranke, Bewegungsmelder etc.) geöffnet.

Die Tür bzw. der Türrahmen ist nicht visuell kontrastreich zur Umgebung abgesetzt.

Glastüren sind nicht mit Sicherheitsmarkierungen gekennzeichnet.

Höhe der Türschwelle: 2,5 cm

Anmerkungen für den Gast: Wenn die Schwelle zu hoch sein sollte, gibt es einen alternativen Zugang über den Eingang zur Bar (Bartresen und Rezeptionstresen sind miteinander verbunden).

Treppe Hauptgebäude



Treppe im
Hauptgebäude

Vorhandene Schwellen/Stufen: 20

Höhe der Schwellen/Stufen: 16 cm

Die Treppe hat gerade Läufe.

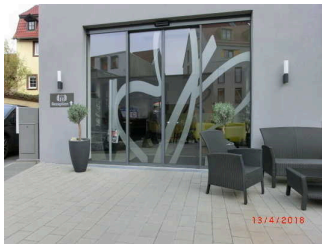
Die Treppe hat einen einseitigen Handlauf.

Die Treppe ist nicht hell und blendfrei ausgeleuchtet.

Anmerkungen für den Gast: Handläufe werden nur am Ende um 30 cm weitergeführt.

Seiteneingang

Seiteneingang zur Rezeption im Hof



Seiteneingang zur
Rezeption im Hof

©Sylvia Engel

Eingangstür

Die Tür wird ohne eigenen Kraftaufwand (Drücker, Lichtschranke, Bewegungsmelder etc.) geöffnet.

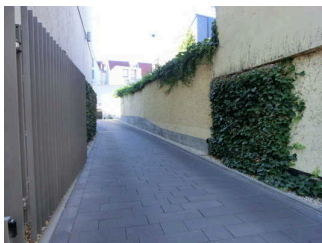
Die Tür bzw. der Türrahmen ist visuell kontrastreich zur Umgebung abgesetzt.

Glastüren sind mit Sicherheitsmarkierungen in Höhe von 40–70 cm und 120–160 cm gekennzeichnet.

Höhe der Türschwelle: 0 cm

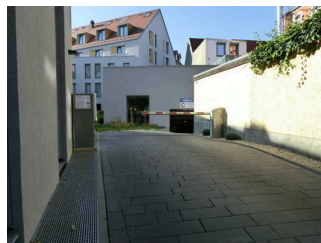
Weg außen

Weg außen ab Eingang zu Seiteneingang im Hof mit Parkhaus



Weg außen
ab Eingang zu
Seiteneingang im Hof
mit Parkhaus

©Sylvia Engel



Weg außen
ab Eingang zu
Seiteneingang im Hof
mit Parkhaus

©Sylvia Engel

Länge des Weges: 30 m

Der Weg ist von der Oberflächenbeschaffenheit her erschütterungsarm und leicht begeh- und befahrbar (z.B. Asphalt, engfugige Platten, etc.).

Maximale Längsneigung des Weges: 6 %

Maximale Längsneigung über eine Strecke von 6 m.

Es sind keine Sitzgelegenheiten vorhanden.

Es sind Wegezeichen in sichtbarem Abstand vorhanden.

Weg außen im Hof zu den Zimmern und Frühstücksraum



Weg außen im Hof
zu den Zimmern und
Frühstücksraum

©Sylvia Engel

Länge des Weges: 50 m

Der Weg ist von der Oberflächenbeschaffenheit her erschütterungsarm und leicht begeh- und befahrbar (z.B. Asphalt, engfugige Platten, etc.).

Maximale Längsneigung des Weges: 2 %

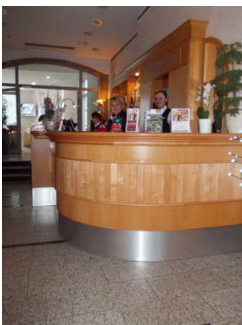
Maximale Längsneigung über eine Strecke von 50 m.

Es sind Sitzgelegenheiten vorhanden.

Das Ziel des Weges ist in Sichtweite.

Rezeption

Rezeption



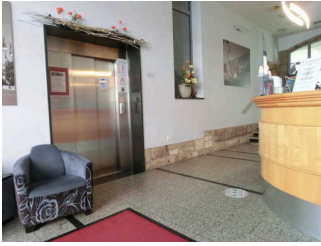
Rezeption

Der Schalter/Tresen/die Kasse ist an der höchsten Stelle 120 cm hoch.

Der Schalter/Tresen/die Kasse ist an der niedrigsten Stelle 75 cm hoch.

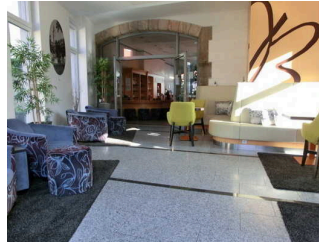
Es ist eine andere, gleichwertige Kommunikationsmöglichkeit im Sitzen vorhanden.

Hotel-Lobby mit Rezeption



Hotel-Lobby mit
Rezeption

©Sylvia Engel



Hotel-Lobby mit
Rezeption am
Seiteneingang

©Sylvia Engel

BREITE des Raums: 4 m

TIEFE des Raums: 6 m

Es sind Sitzgelegenheiten vorhanden.

Schwelle/Stufe/Treppe

Treppe von Rezeption zum Barbereich



Treppe von Rezeption
zum Barbereich

©Sylvia Engel

Vorhandene Schwellen/Stufen: 3

Höhe der Schwellen/Stufen: 14 cm

Die Treppe hat gerade Läufe.

Die Treppe hat einen einseitigen Handlauf.

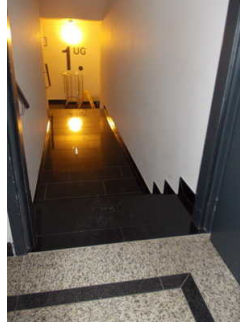
Die Treppe ist hell und blendfrei ausgeleuchtet.

Anmerkungen für den Gast: Alternativ zu den Stufen kann der Weg über den Hof genutzt werden.

Treppe im Hauptgebäude (Tiefgarage, Rezeption, Zimmer)



Treppenverlauf von
Tiefgarage aus



Treppenverlauf von
Aufzug zu Tiefgarage

Vorhandene Schwellen/Stufen: 7

Höhe der Schwellen/Stufen: 18 cm

Die Treppe hat gerade Läufe.

Die Treppe hat einen einseitigen Handlauf.

Die Treppe ist hell und blendfrei ausgeleuchtet.

Anmerkungen für den Gast: Nur die erste Stufe weist eine visuell kontrastreiche Kante auf.

Weg vom Parkhaus zur Rezeption (für Rollstuhl)



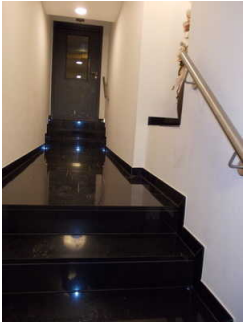
Weg vom Parkhaus
zur Rezeption
(Rollstuhlfahrer)

Mindestbreite des Flurs/Weges/Ganges: 145 cm

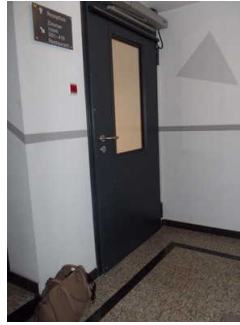
Es gibt ein unterbrechungsfreies Wegeleitsystem.

Anmerkungen für den Gast: Bitte Ausgang Frühstücksrestaurant nutzen. Von dort führt der Weg über den Hof zum Haupteingang.

Tür zum Aufzug (Weg Fußgänger)



Weg über Treppe ab Tiefgarage



Tür zum Aufzug

Die Tür wird ohne eigenen Kraftaufwand (Drücker, Lichtschranke, Bewegungsmelder etc.) geöffnet.

Die Tür bzw. der Türrahmen ist visuell kontrastreich zur Umgebung abgesetzt.

Höhe der Türschwelle: 0 cm

Frühstücksraum

Bartresen und Rezeption am Seiteneingang



Bartresen und
Rezeption am
Seiteneingang

©Sylvia Engel

Der Schalter/Tresen/die Kasse ist an der höchsten Stelle 120 cm hoch.

Der Schalter/Tresen/die Kasse ist an der niedrigsten Stelle 75 cm hoch.

Es ist eine andere, gleichwertige Kommunikationsmöglichkeit im Sitzen vorhanden.

Speiseraum

Frühstücksrestaurant



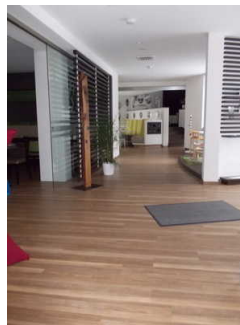
Frühstücksrestaurant
mit mobiler
Bestuhlung



Buffet im
Frühstücksrestaurant



Weg zum
Frühstücksrestaurant



Wege im
Frühstücksrestaurant

Tür zum Speiseraum

Die Tür wird ohne eigenen Kraftaufwand (Drücker, Lichtschranke, Bewegungsmelder etc.) geöffnet.

Die Tür bzw. der Türrahmen ist nicht visuell kontrastreich zur Umgebung abgesetzt.

Glastüren sind nicht mit Sicherheitsmarkierungen gekennzeichnet.

Höhe der Türschwelle: 0 cm

Anmerkungen für den Gast: Es ist eine Engstelle beim Buffet von 75 cm vorhanden. Diese kann jedoch umgangen werden. Es gibt keine Speisekarte – es wird nur Frühstück angeboten. Frühstück in Buffetform mit Beschilderung am Buffet.

Barbereich im Hauptgebäude



Barbereich im
Hauptgebäude

©Sylvia Engel

Tür zum Speiseraum

Die Tür wird ohne eigenen Kraftaufwand (Drücker, Lichtschranke, Bewegungsmelder etc.) geöffnet.

Die Tür bzw. der Türrahmen ist visuell kontrastreich zur Umgebung abgesetzt.

Glastüren sind nicht mit Sicherheitsmarkierungen gekennzeichnet.

Höhe der Türschwelle: 0 cm

Anmerkungen für den Gast: Barbereich von Rezeption über 3 Stufen erreichbar. Ebenerdige Alternative über Weg zum Hof.

Weg außen im Hof zu den Zimmern und Frühstücksraum



Weg außen im Hof
zu den Zimmern und
Frühstücksraum

©Sylvia Engel

Länge des Weges: 50 m

Der Weg ist von der Oberflächenbeschaffenheit her erschütterungsarm und leicht begeh- und befahrbar (z.B. Asphalt, engfugige Platten, etc.).

Maximale Längsneigung des Weges: 2 %

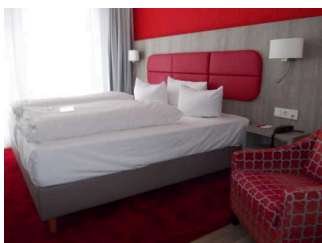
Maximale Längsneigung über eine Strecke von 50 m.

Es sind Sitzgelegenheiten vorhanden.

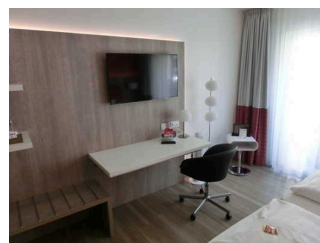
Das Ziel des Weges ist in Sichtweite.

Schlafräum Zimmer 009

Schlafräum Zimmer 009



Schlafräum mit
Doppelbett Zimmer
009



Schreibtisch und Tablet
im Zimmer

©Sylvia Engel



Waschtisch im
Zimmer

Tür zum Schlafräum

Die Tür wird mit eigenem Kraftaufwand geöffnet.

Die Tür bzw. der Türrahmen ist visuell kontrastreich zur Umgebung abgesetzt.

Höhe der Türschwelle: 0 cm

Zimmertyp: Doppelzimmer

Maximale Höhe des Bettes: 62 cm

Breite des Bettes: 182 cm

Es ist mindestens eine frei verfügbare Steckdose in der Nähe des Bettes vorhanden.

Anmerkungen für den Gast: Einige Bedienelemente sind nicht kontrastreich. Der Waschtisch befindet sich im Zimmer. Das Bett ist in der Breite nach rechts und links verschiebbar.

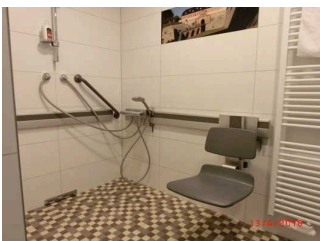
Sanitärraum Zimmer 009



Eingang Bad

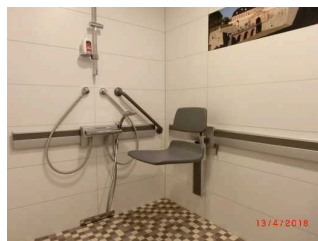


WC



Duscharmatur
seitlich und in der
Höhe verstellbar

©Sylvia Engel



Duschsitz seitlich
und in der Höhe
verstellbar

©Sylvia Engel

Tür zum Badezimmer

Die Tür wird mit eigenem Kraftaufwand geöffnet.

Die Tür bzw. der Türrahmen ist nicht visuell kontrastreich zur Umgebung abgesetzt.

Glastüren sind mit Sicherheitsmarkierungen in Höhe von 40–70 cm und 120–160 cm gekennzeichnet.

Höhe der Türschwelle: 0 cm

WC

Tiefe der WC-Schüssel: 71 cm

Höhe des Toilettensitzes: 45 cm

Es ist ein Haltegriff links vom WC vorhanden.

Es ist ein Haltegriff rechts vom WC vorhanden.

Dusche

Höhenunterschied zwischen der Oberkante Duschplatz/Duschwanne und dem angrenzenden Bodenbereich: 0 cm

Es ist ein Duschsitz vorhanden oder kann bei Bedarf bereitgestellt werden (fest installiert, klappbar, einhängbar oder mobil und stabil).

Es sind Haltegriffe in der Dusche vorhanden.

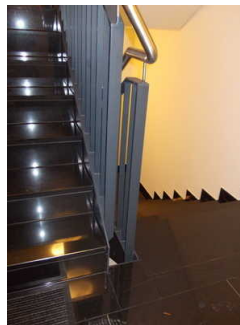
Es ist kein Alarmauslöser (Schnur, Knopf) vorhanden.

Anmerkungen für den Gast: Die Haltegriffe an der Toilette sind in ihrer Breite zueinander verstellbar.

Treppe Seitengebäude ab Parkhaus zu den Zimmer



Treppe Seitengebäude
ab Parkhaus zu den
Zimmer



Treppe mit Handlauf
im Seitengebäude
ab Parkhaus zu den
Zimmer

Vorhandene Schwellen/Stufen: 16

Höhe der Schwellen/Stufen: 17 cm

Die Treppe hat gerade Läufe.

Die Treppe hat einen einseitigen Handlauf.

Die Treppe ist hell und blendfrei ausgeleuchtet.

Anmerkungen für den Gast: 16 Stufen von Etage zu Etage.

Flur im Seitengebäude



Flur im
Seitengebäude

Mindestbreite des Flurs/Weges/Ganges: 145 cm

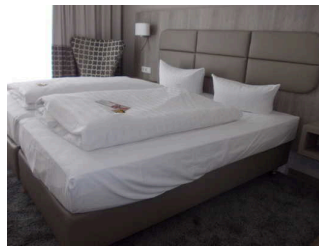
Das Ziel des Weges ist in Sichtweite.

Schlafräum Zimmer 008

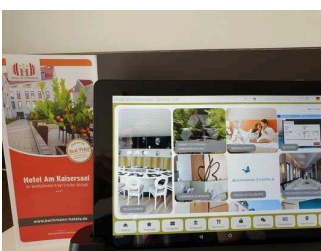
Schlafräum Zimmer 008



Eingang zum Zimmer
mit Kennzeichnung
auf dem Boden



Schlafräum mit
Doppelbett Zimmer
008



Schreibtisch und
Tablet in jedem
Zimmer

©Sylvia Engel



Waschtisch im
Zimmer

Tür zum Schlafräum

Die Tür wird mit eigenem Kraftaufwand geöffnet.

Die Tür bzw. der Türrahmen ist visuell kontrastreich zur Umgebung abgesetzt.

Höhe der Türschwelle: 0 cm

Zimmertyp: Doppelzimmer

Maximale Höhe des Bettes: 62 cm

Breite des Bettes: 202 cm

Es ist mindestens eine frei verfügbare Steckdose in der Nähe des Bettes vorhanden.

Anmerkungen für den Gast: Einige Bedienelemente sind nicht kontrastreich. Der Waschtisch befindet sich im Zimmer. Das Bett ist in der Breite nach rechts und links verschiebbar.

Sanitärraum Zimmer 008



Eingang zum Bad



Duscharmatur
seitlich und in der
Höhe verstellbar

©Sylvia Engel



Duschsitz seitlich
und in der Höhe
verstellbar

©Sylvia Engel



WC im Sanitärraum
Zimmer 008

©Sylvia Engel

Tür zum Badezimmer

Die Tür wird mit eigenem Kraftaufwand geöffnet.

Die Tür bzw. der Türrahmen ist nicht visuell kontrastreich zur Umgebung abgesetzt.

Glastüren sind mit Sicherheitsmarkierungen in Höhe von 40–70 cm und 120–160 cm gekennzeichnet.

Höhe der Türschwelle: 0 cm

WC

Tiefe der WC-Schüssel: 71 cm

Höhe des Toilettensitzes: 45 cm

Es ist ein Haltegriff links vom WC vorhanden.

Es ist ein Haltegriff rechts vom WC vorhanden.

Dusche

Höhenunterschied zwischen der Oberkante Duschplatz/Duschwanne und dem angrenzenden Bodenbereich: 0 cm

Es ist ein Duschsitz vorhanden oder kann bei Bedarf bereitgestellt werden (fest installiert, klappbar, einhängbar oder mobil und stabil).

Es sind Haltegriffe in der Dusche vorhanden.

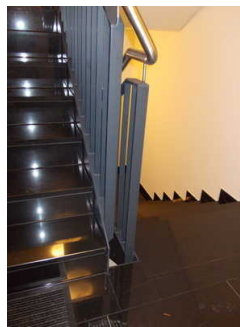
Es ist kein Alarmauslöser (Schnur, Knopf) vorhanden.

Anmerkungen für den Gast: Haltegriffe an der Toilette sind in ihrer Breite zueinander verstellbar.

Treppe Seitengebäude ab Parkhaus zu den Zimmer



Treppe Seitengebäude
ab Parkhaus zu den
Zimmer



Treppe mit Handlauf
im Seitengebäude
ab Parkhaus zu den
Zimmer

Vorhandene Schwellen/Stufen: 16

Höhe der Schwellen/Stufen: 17 cm

Die Treppe hat gerade Läufe.

Die Treppe hat einen einseitigen Handlauf.

Die Treppe ist hell und blendfrei ausgeleuchtet.

Anmerkungen für den Gast: 16 Stufen von Etage zu Etage.

Flur im Seitengebäude



Flur im
Seitengebäude

Mindestbreite des Flurs/Weges/Ganges: 145 cm

Das Ziel des Weges ist in Sichtweite.

Schlafraum Zimmer 007

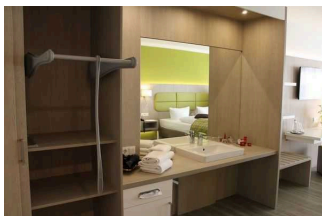
Schlafraum Zimmer 007



Eingang Zimmer mit
Bodenkenzeichnung



Schlafraum mit
Doppelbett Zimmer
007



Schlafraum Zimmer
007



Ablage und
Schreibtisch im
Zimmer

Tür zum Schlafraum

Die Tür wird mit eigenem Kraftaufwand geöffnet.

Die Tür bzw. der Türrahmen ist visuell kontrastreich zur Umgebung abgesetzt.

Höhe der Türschwelle: 0 cm

Zimmertyp: Doppelzimmer

Maximale Höhe des Bettes: 62 cm

Breite des Bettes: 182 cm

Es ist mindestens eine frei verfügbare Steckdose in der Nähe des Bettes vorhanden.

Anmerkungen für den Gast: Einige Bedienelemente sind nicht kontrastreich. Der Waschtisch befindet sich im Zimmer. Das Bett ist in der Breite nach rechts und links verschiebbar.

Sanitärraum Zimmer 007

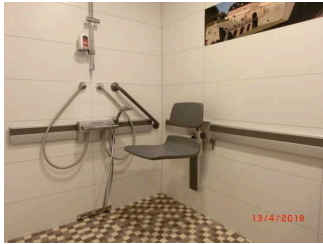


Glasschiebetür zum Bad



Sanitärraum Zimmer 007 mit seitlich verstellbarem Duschsitz

©Sylvia Engel



Sanitärraum Zimmer 007 mit in der Höhe verstellbarem Duschsitz

©Sylvia Engel



WC

Tür zum Badezimmer

Die Tür wird mit eigenem Kraftaufwand geöffnet.

Die Tür bzw. der Türrahmen ist nicht visuell kontrastreich zur Umgebung abgesetzt.

Glastüren sind mit Sicherheitsmarkierungen in Höhe von 40–70 cm und 120–160 cm gekennzeichnet.

Höhe der Türschwelle: 0 cm

WC

Tiefe der WC-Schüssel: 71 cm

Höhe des Toilettensitzes: 45 cm

Es ist ein Haltegriff links vom WC vorhanden.

Es ist ein Haltegriff rechts vom WC vorhanden.

Dusche

Höhenunterschied zwischen der Oberkante Duschplatz/Duschwanne und dem angrenzenden Bodenbereich: 0 cm

Es ist ein Duschsitz vorhanden oder kann bei Bedarf bereitgestellt werden (fest installiert, klappbar, einhängbar oder mobil und stabil).

Es sind Haltegriffe in der Dusche vorhanden.

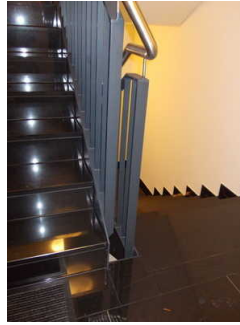
Es ist kein Alarmauslöser (Schnur, Knopf) vorhanden.

Anmerkungen für den Gast: Die Haltegriffe am WC sind in ihrer Breite zueinander verstellbar.

Treppe Seitengebäude ab Parkhaus zu den Zimmer



Treppe Seitengebäude
ab Parkhaus zu den
Zimmer



Treppe mit Handlauf
im Seitengebäude
ab Parkhaus zu den
Zimmer

Vorhandene Schwellen/Stufen: 16

Höhe der Schwellen/Stufen: 17 cm

Die Treppe hat gerade Läufe.

Die Treppe hat einen einseitigen Handlauf.

Die Treppe ist hell und blendfrei ausgeleuchtet.

Anmerkungen für den Gast: 16 Stufen von Etage zu Etage.

Flur im Seitengebäude



Flur im
Seitengebäude

Mindestbreite des Flurs/Weges/Ganges: 145 cm

Das Ziel des Weges ist in Sichtweite.

Veranstaltungsbereich im Seitengebäude

Raum

Veranstaltungsbereich



Veranstaltungsbereich



Veranstaltungsbereich

BREITE des Raums: 3 m

TIEFE des Raums: 12 m

Es sind Sitzgelegenheiten vorhanden.

Anmerkungen für den Gast: Die Breite des Raumes reicht von 3 m bis 4,30 m. Der Veranstaltungsbereich schließt sich dem Restaurantbereich an.

Lounge im Veranstaltungs- bzw. Restaurantbereich



Lounge mit mobiler Bestuhlung ist nur über eine Treppe erreichbar



Lounge im Neubau

BREITE des Raums: 3 m

TIEFE des Raums: 5 m

Es sind Sitzgelegenheiten vorhanden.

Anmerkungen für den Gast: Die Breite des Raumes reicht von 3 m bis 4,30 m. Der Veranstaltungsbereich schließt sich dem Restaurantbereich an.

Treppe zum Loungebereich



Treppe zur Lounge

Vorhandene Schwellen/Stufen: 5

Höhe der Schwellen/Stufen: 18 cm

Die Treppe hat gerade Läufe.

Die Treppe hat einen einseitigen Handlauf.

Die Treppe ist hell und blendfrei ausgeleuchtet.

Anmerkungen für den Gast: Der Handlauf wird nur am Ende weitergeführt.

Öffentliches WC im Seitengebäude 1.UG

Öffentliches WC



Tür am Aufzug vor dem Öffentlichen WC

©Sylvia Engel



Tür mit Beschilderung



Waschbecken



WC und Wickeltisch für Kleinkinder

Tür zum öffentlichen WC

Die Tür wird mit eigenem Kraftaufwand geöffnet.

Die Tür bzw. der Türrahmen ist nicht visuell kontrastreich zur Umgebung abgesetzt.

Höhe der Türschwelle: 0 cm

WC

Es ist ein Unisex-WC vorhanden.

Es ist ein WC für Menschen mit Behinderung vorhanden.

Seitengebäude-Neubau im Hof

Eingang im Hof zu den Zimmern

Eingangstür

Die Tür wird ohne eigenen Kraftaufwand (Drücker, Lichtschranke, Bewegungsmelder etc.) geöffnet.

Die Tür bzw. der Türrahmen ist visuell kontrastreich zur Umgebung abgesetzt.

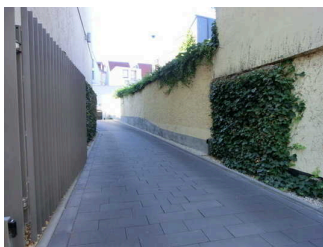
Glastüren sind nicht mit Sicherheitsmarkierungen gekennzeichnet.

Höhe der Türschwelle: 2 cm

Anmerkungen für den Gast: Tür wird mit der Zimmer-Code-Karte geöffnet.

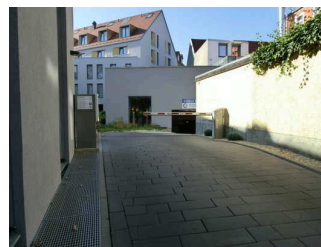
Weg außen

Weg außen ab Eingang zu Seiteneingang im Hof mit Parkhaus



Weg außen
ab Eingang zu
Seiteneingang im Hof
mit Parkhaus

©Sylvia Engel



Weg außen
ab Eingang zu
Seiteneingang im Hof
mit Parkhaus

©Sylvia Engel

Länge des Weges: 30 m

Der Weg ist von der Oberflächenbeschaffenheit her erschütterungsarm und leicht begeh- und befahrbar (z.B. Asphalt, engfugige Platten, etc.).

Maximale Längsneigung des Weges: 6 %

Maximale Längsneigung über eine Strecke von 6 m.

Es sind keine Sitzgelegenheiten vorhanden.

Es sind Wegezeichen in sichtbarem Abstand vorhanden.

Weg außen im Hof zu den Zimmern und Frühstücksraum



Weg außen im Hof
zu den Zimmern und
Frühstücksraum

©Sylvia Engel

Länge des Weges: 50 m

Der Weg ist von der Oberflächenbeschaffenheit her erschütterungsarm und leicht begeh- und befahrbar (z.B. Asphalt, engfugige Platten, etc.).

Maximale Längsneigung des Weges: 2 %

Maximale Längsneigung über eine Strecke von 50 m.

Es sind Sitzgelegenheiten vorhanden.

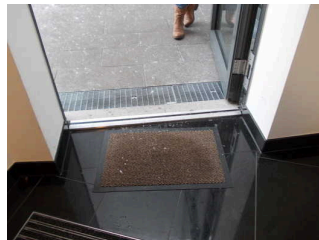
Das Ziel des Weges ist in Sichtweite.

Tür

Tür zum Parkhaus am Seitengebäude im Hof



Tür zum Parkhaus am
Seitengebäude im Hof



Türschwelle

Die Tür wird mit eigenem Kraftaufwand geöffnet.

Die Tür bzw. der Türrahmen ist visuell kontrastreich zur Umgebung abgesetzt.

Glastüren sind nicht mit Sicherheitsmarkierungen gekennzeichnet.

Höhe der Türschwelle: 2 cm

Tür Veranstaltungsraum/Frühstücksrestaurant zum Hof



Tür
Veranstaltungsraum /
Frühstücksraum

Die Tür wird ohne eigenen Kraftaufwand (Drücker, Lichtschranke, Bewegungsmelder etc.) geöffnet.

Die Tür bzw. der Türrahmen ist nicht visuell kontrastreich zur Umgebung abgesetzt.

Glastüren sind nicht mit Sicherheitsmarkierungen gekennzeichnet.

Höhe der Türschwelle: 0 cm

Alarm/Hilfsmittel

Technische Hilfsmittel

Es gibt einen Alarm.

Es gibt keinen optisch deutlich wahrnehmbaren Alarm.

Es werden Hilfsmittel angeboten.

Andere Hilfsmittel, Lesehilfen (Lesebrille, Lupen etc.),

Anmerkungen für den Gast: Tablet in jedem Zimmer vorhanden. Weitere Hilfsmittel können auf Anfrage über ein Sanitätshaus bereit gestellt werden.

Allergien und Nahrungsmittelunverträglichkeiten

Allergien und Nahrungsmittelunverträglichkeiten

Allgemeines

Nichtraucherzonen im Betrieb.

Kompletter Betrieb rauchfrei.

Nichtraucherzimmer verfügbar.

Möglichkeit, Medikamente kühl zu lagern.

Spezieller Ernährungsbedarf

Möglichkeit, Speisen dem Bedarf entsprechend individuell nach Menge zusammenzustellen.

Zwischenmahlzeiten auch außerhalb der vorgesehenen Essenszeiten.

Angaben zu BE/KE: auf Nachfrage

Tiefgarage 1.UG

Treppe im Hauptgebäude (Tiefgarage, Rezeption, Zimmer)



Treppenverlauf von
Tiefgarage aus



Treppenverlauf von
Aufzug zu Tiefgarage

Vorhandene Schwellen/Stufen: 7

Höhe der Schwellen/Stufen: 18 cm

Die Treppe hat gerade Läufe.

Die Treppe hat einen einseitigen Handlauf.

Die Treppe ist hell und blendfrei ausgeleuchtet.

Anmerkungen für den Gast: Nur die erste Stufe weist eine visuell kontrastreiche Kante auf.

Weg vom Parkhaus zur Rezeption (Fußgänger)



Weg Tiefgarage bis
Rezeption

Mindestbreite des Flurs/Weges/Ganges: 120 cm

Es gibt ein unterbrechungsfreies Wegeleitsystem.

Anmerkungen für den Gast: Weg für Fußgänger – Alternative für Rollstuhlfahrer vorhanden.

Tür

Tür Tiefgarage im 1. UG



Tür Tiefgarage im 1. UG mit 11 cm Schwelle zum Aufzug

©Sylvia Engel



Tür Tiefgarage im 1. UG zur Treppe

©Sylvia Engel



Tür Tiefgarage im 1.UG

©Sylvia Engel



Schwelle 11cm Höhe als Schräge

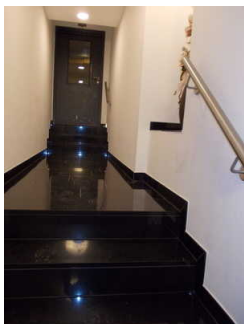
Die Tür wird ohne eigenen Kraftaufwand (Drücker, Lichtschranke, Bewegungsmelder etc.) geöffnet.

Die Tür bzw. der Türrahmen ist visuell kontrastreich zur Umgebung abgesetzt.

Höhe der Türschwelle: 11 cm

Anmerkungen für den Gast: Baugleiche Tür wie UG 2 mit kurzer Schräge über 11 cm Höhe und 22 cm Länge.

Tür zum Aufzug (Weg Fußgänger)



Weg über Treppe ab Tiefgarage



Tür zum Aufzug

Die Tür wird ohne eigenen Kraftaufwand (Drücker, Lichtschranke, Bewegungsmelder etc.) geöffnet.

Die Tür bzw. der Türrahmen ist visuell kontrastreich zur Umgebung abgesetzt.

Höhe der Türschwelle: 0 cm