
Sporthotel Oberhof

Am Harzwald 1
98559 Oberhof

Tel: +49 (0) 36842 2860
Fax: +49 (0) 36842 22595

info@sporthotel-oberhof.de
www.sporthotel-oberhof.de

Informationen für Menschen mit Gehbehinderung und Rollstuhlfahrer

Die Informationen zur Barrierefreiheit wurden am 25. März 2014 erhoben.

Fotos zur Einrichtung



Ferienhaus Biathlon
und Sporthotel
Oberhof

Formulare ohne Teilbereiche

Rezeption



Rezeption im
Sporthotel

Bewegungsfläche vor dem Schalter/Tresen/der Kasse - Breite: 270 cm.

Bewegungsfläche vor dem Schalter/Tresen/der Kasse - Tiefe: 300 cm.

Der Schalter/Tresen/die Kasse ist an der höchsten Stelle 110 cm hoch.

Der Schalter/Tresen/die Kasse ist an der niedrigsten Stelle 110 cm hoch.

Es ist eine andere, gleichwertige Kommunikationsmöglichkeit im Sitzen vorhanden.

Alarm/Hilfsmittel

Assistenzhunde dürfen nicht mitgebracht werden.

Parkplatz Haus Biathlon



Parkplatz am Haus
Biathlon

Es ist ein allgemeiner Parkplatz vorhanden.

Es gibt 2 Stellplatz/-plätze für Menschen mit Behinderung.

Der Stellplatz / die Stellplätze für Menschen mit Behinderung ist / sind nicht gekennzeichnet.

Stellplatzbreite: 350 cm.

Stellplatzlänge: 500 cm.

Der Parkplatz ist von der Oberflächenbeschaffenheit her erschütterungsarm und leicht begeh- und befahrbar (z.B. Asphalt, engfugige Platten, etc.).

Entfernung des Stellplatzes für Menschen mit Behinderung zum Eingangsbereich: 30 m.

Ferienhaus Biathlon Küche



Küche im Haus
Biathlon

Schmalste Durchgangsbreite: 90 cm.

Größe der Küche - Breite: 160 m.

Größe der Küche - Tiefe: 140 m.

Bewegungsfläche vor der Küchenzeile - Breite: 140 cm.

Bewegungsfläche vor der Küchenzeile - Tiefe: 90 cm.

Der (Ess-)Tisch ist nicht bzw. nur eingeschränkt unterfahrbar.

Die Anrichte/Arbeitsfläche ist nicht unterfahrbar.

Die Spüle ist nicht unterfahrbar.

Der Herd ist nicht unterfahrbar.

Frühstücksraum und Restaurant im Hotel



Frühstücksraum
und Restaurant im
Sporthotel

Auf folgende zu nutzende Wege wird hingewiesen: [Wege ab Rezeption im Erdgeschoss bis Treppenhaus](#)

Tür

Die Tür ist keine Karussell- oder Rotationstür.

Maximale lichte Breite des Durchgangs: 83 cm

Art der Tür / des Durchgangs: Einflügel

Die Tür wird mit eigenem Kraftaufwand geöffnet.

Kleinere Bewegungsfläche vor/hinter der Tür - Breite: 180 cm.

Kleinere Bewegungsfläche vor/hinter der Tür - Tiefe: 150 cm.

Höhe der Türschwelle: 0 cm.

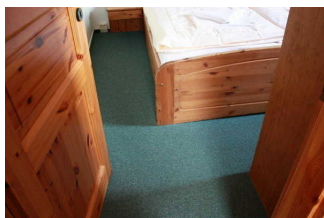
Schmalste Durchgangsbreite im Raum: 130 cm.

Es sind unterfahrbare Tische (Maximalhöhe 80 cm, Unterfahrbarkeit in einer Höhe von 67 cm und einer Tiefe von 30 cm) vorhanden.

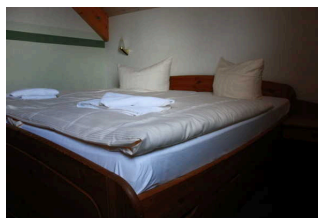
Anzahl: ca. 23 Tisch/Tische.

Schlafrum

Haus Biathlon Schlafrum



Tür zum Schlafrum



Doppelbett



Bewegungsfläche
links am Bett



Bewegungsfläche
rechts am Bett

Zugang zum Schlafraum über: [Treppe im Haus Biathlon zum Schlafraum](#)

Tür zum Schlafraum

Die Tür ist keine Karussell- oder Rotationstür.

Maximale lichte Breite des Durchgangs: 82 cm

Art der Tür / des Durchgangs: Einflügel

Die Tür wird mit eigenem Kraftaufwand geöffnet.

Kleinere Bewegungsfläche vor/hinter der Tür - Breite: 115 cm.

Kleinere Bewegungsfläche vor/hinter der Tür - Tiefe: 120 cm.

Höhe der Türschwelle: 2 cm.

Zimmertyp: Doppelzimmer

Größte Bewegungsfläche im Raum zum Drehen und Wenden mit Gehhilfen bzw. Rollstühlen - Breite: 90 cm.

Größte Bewegungsfläche im Raum zum Drehen und Wenden mit Gehhilfen bzw. Rollstühlen - Tiefe: 109 cm.

Schmalster Durchgang im Schlafraum: 90 cm.

Bewegungsfläche rechts neben dem Bett - Breite: 67 cm.

Bewegungsfläche links neben dem Bett - Tiefe: 164 cm.

Bewegungsfläche links neben dem Bett - Breite: 62 cm.

Bewegungsfläche rechts neben dem Bett - Tiefe: 164 cm.

Das Bett ist nicht auf einer Längsseite in seiner gesamten Tiefe und in einer Höhe von mind. 15 cm unterfahrbar.

Maximale Höhe der Matratze: 55 cm.

Breite des Bettes: 190 cm.

Sanitärraum vorhanden: [Sanitärraum Haus Biathlon](#)

Schlafrum Zimmer 110 im Hotel



Doppelbett
Zimmer110



Bewegungsfläche
zwischen Bett und
Ablage



Bewegungsfläche
links am Bett



Bewegungsfläche
rechts am Bett

Zugang zum Schlafrum über: [Treppe im Hotel zu den Zimmern](#)

Auf folgende zu nutzende Wege wird hingewiesen: [Wege ab Rezeption im Erdgeschoss bis Treppenhaus](#)

Tür zum Schlafrum

Die Tür ist keine Karussell- oder Rotationstür.

Maximale lichte Breite des Durchgangs: 81 cm

Art der Tür / des Durchgangs: Einflügel

Die Tür wird mit eigenem Kraftaufwand geöffnet.

Kleinere Bewegungsfläche vor/hinter der Tür - Breite: 150 cm.

Kleinere Bewegungsfläche vor/hinter der Tür - Tiefe: 200 cm.

Höhe der Türschwelle: 2 cm.

Zimmertyp: Doppelzimmer

Größte Bewegungsfläche im Raum zum Drehen und Wenden mit Gehhilfen bzw. Rollstühlen - Breite: 65 cm.

Größte Bewegungsfläche im Raum zum Drehen und Wenden mit Gehhilfen bzw. Rollstühlen - Tiefe: 250 cm.

Schmalster Durchgang im Schlafrum: 65 cm.

Bewegungsfläche rechts neben dem Bett - Breite: 80 cm.

Bewegungsfläche links neben dem Bett - Tiefe: 170 cm.

Bewegungsfläche links neben dem Bett - Breite: 80 cm.

Bewegungsfläche rechts neben dem Bett - Tiefe: 170 cm.

Das Bett ist auf einer Längsseite in seiner gesamten Tiefe unterfahrbar.

Das Bett ist in einer Höhe von 15 cm unterfahrbar.

Maximale Höhe der Matratze: 52 cm.

Breite des Bettes: 180 cm.

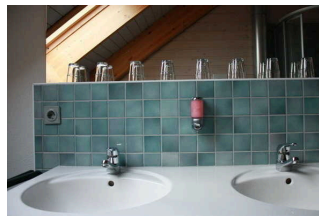
Sanitärraum vorhanden: [Sanitärraum Zimmer 110](#)

Sanitärraum

Sanitärraum Haus Biathlon



Tür und Waschtisch



Waschtisch



Duschkabine mit
35cm Höhe



WC ohne Haltegriffe

Der Sanitärraum gehört zu: [Haus Biathlon Schlafrum](#)

Zugang zum Sanitärraum über: [Treppe im Haus Biathlon zum Schlafrum](#)

Tür zum Sanitärraum

Die Tür ist eine Karussell- oder Rotationstür.

Maximale lichte Breite des Durchgangs: 69 cm

Art der Tür / des Durchgangs: Einflügel

Die Tür wird mit eigenem Kraftaufwand geöffnet.

Kleinere Bewegungsfläche vor/hinter der Tür - Breite: 104 cm.

Kleinere Bewegungsfläche vor/hinter der Tür - Tiefe: 117 cm.

Höhe der Türschwelle: 0 cm.

Die Tür öffnet nach innen.

WC

Tiefe der WC-Schüssel: 55 cm.

Bewegungsfläche links neben dem WC - Breite: 106 cm.

Bewegungsfläche rechts neben dem WC - Breite: 80 cm.

Bewegungsfläche links neben dem WC - Tiefe: 55 cm.

Bewegungsfläche rechts neben dem WC - Tiefe: 55 cm.

Bewegungsfläche vor dem WC - Breite: 66 cm.

Bewegungsfläche vor dem WC - Tiefe: 100 cm.

Höhe des Toilettensitzes: 43 cm.

Es gibt keine Haltegriffe links vom WC.

Es gibt keine Haltegriffe rechts vom WC.

Waschbecken

Bewegungsfläche vor dem Waschbecken - Breite: 66 cm.

Bewegungsfläche vor dem Waschbecken - Tiefe: 130 cm.

Höhe des Waschbeckens (Oberkante vorne): 85 cm.

Das Waschbecken ist unterfahrbar in einer Höhe von 67 cm und einer Tiefe von weniger als 30 cm.

Der Spiegel ist im Stehen und Sitzen einsehbar.

Dusche

Höhe der Oberkante Duschwanne zum angrenzenden Bodenbereich: 35 cm.

Bewegungsfläche in der Dusche - Breite: 64 cm.

Bewegungsfläche in der Dusche - Tiefe: 85 cm.

Es ist kein Duschsitz vorhanden oder bei Bedarf bereitstellbar.

Es sind keine Haltegriffe in der Dusche vorhanden.

Höhe der Duscharmatur: 117 cm.

Es ist kein Alarmauslöser (Schnur, Knopf) vorhanden.

Sanitärraum Zimmer 110



Waschbecken



Duschkabine mit
22cm Höhe



WC ohne Haltegriffe

Der Sanitärraum gehört zu: [Schlafraum Zimmer 110 im Hotel](#)

Tür zum Sanitärraum

Die Tür ist keine Karussell- oder Rotationstür.

Maximale lichte Breite des Durchgangs: 69 cm

Art der Tür / des Durchgangs: Einflügel

Die Tür wird mit eigenem Kraftaufwand geöffnet.

Kleinere Bewegungsfläche vor/hinter der Tür - Breite: 200 cm.

Kleinere Bewegungsfläche vor/hinter der Tür - Tiefe: 86 cm.

Höhe der Türschwelle: 0 cm.

Die Tür öffnet nach innen.

WC

Tiefe der WC-Schüssel: 53 cm.

Bewegungsfläche links neben dem WC - Breite: 14 cm.

Bewegungsfläche rechts neben dem WC - Breite: 35 cm.

Bewegungsfläche links neben dem WC - Tiefe: 53 cm.

Bewegungsfläche rechts neben dem WC - Tiefe: 53 cm.

Bewegungsfläche vor dem WC - Breite: 70 cm.

Bewegungsfläche vor dem WC - Tiefe: 120 cm.

Höhe des Toilettensitzes: 42 cm.

Es gibt keine Haltegriffe links vom WC.

Es gibt keine Haltegriffe rechts vom WC.

Waschbecken

Bewegungsfläche vor dem Waschbecken - Breite: 200 cm.

Bewegungsfläche vor dem Waschbecken - Tiefe: 80 cm.

Höhe des Waschbeckens (Oberkante vorne): 85 cm.

Das Waschbecken ist unterfahrbar in einer Höhe von 67 cm und einer Tiefe von weniger als 30 cm.

Der Spiegel ist im Stehen und Sitzen einsehbar.

Dusche

Höhe der Oberkante Duschwanne zum angrenzenden Bodenbereich: 22 cm.

Bewegungsfläche in der Dusche - Breite: 70 cm.

Bewegungsfläche in der Dusche - Tiefe: 90 cm.

Es ist kein Duschsitz vorhanden oder bei Bedarf bereitstellbar.

Es sind keine Haltegriffe in der Dusche vorhanden.

Höhe der Duscharmatur: 105 cm.

Es ist kein Alarmauslöser (Schnur, Knopf) vorhanden.

Raum

Hotel-Lobby mit Rezeption



Hotel-Lobby mit
Rezeption

Zugang zum Raum über: [Treppe am Hoteleingang zur Rezeption](#)

Auf folgende zu nutzende Wege wird hingewiesen: [Weg außen zur Rezeption](#)

Tür

Die Tür ist keine Karussell- oder Rotationstür.

Maximale lichte Breite des Durchgangs: 90 cm

Art der Tür / des Durchgangs: Einflügel

Die Tür wird mit eigenem Kraftaufwand geöffnet.

Kleinere Bewegungsfläche vor/hinter der Tür - Breite: 180 cm.

Kleinere Bewegungsfläche vor/hinter der Tür - Tiefe: 100 cm.

Höhe der Türschwelle: 19 cm.

Größe des Raumes - Breite: 5 m.

Größe des Raumes - Tiefe: 8 m.

Schmalste Durchgangsbreite des Raumes: 100 cm.

Es sind Sitzgelegenheiten vorhanden.

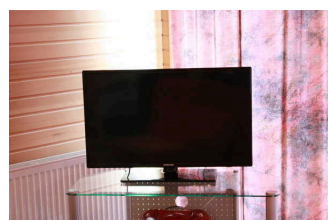
Haus Biathlon Wohnraum



Tür zum Wohnraum
im Haus Biathlon



Sitzecke im
Wohnraum



Flachbildschirm im
Wohnraum

Tür

Die Tür ist eine Karussell- oder Rotationstür.

Maximale lichte Breite des Durchgangs: 82 cm

Art der Tür / des Durchgangs: Einflügel

Die Tür wird mit eigenem Kraftaufwand geöffnet.

Kleinere Bewegungsfläche vor/hinter der Tür - Breite: 180 cm.

Kleinere Bewegungsfläche vor/hinter der Tür - Tiefe: 200 cm.

Höhe der Türschwelle: 2 cm.

Größe des Raumes - Breite: 5 m.

Größe des Raumes - Tiefe: 5 m.

Schmalste Durchgangsbreite des Raumes: 100 cm.

Es sind Sitzgelegenheiten vorhanden.

Sanitärraum vorhanden: [Sanitärraum Haus Biathlon](#)

Eingang Ferienhaus Biathlon



Ferienhaus Biathlon



Eingangstür mit Stufe

Auf folgende zu nutzende Wege wird hingewiesen: [Weg außen zum Haus Biathlon](#)

Eingangstür

Die Tür ist keine Karussell- oder Rotationstür.

Maximale lichte Breite des Durchgangs: 81 cm

Art der Tür / des Durchgangs: Einflügel

Die Tür wird mit eigenem Kraftaufwand geöffnet.

Kleinere Bewegungsfläche vor/hinter der Tür - Breite: 120 cm.

Kleinere Bewegungsfläche vor/hinter der Tür - Tiefe: 300 cm.

Höhe der Türschwelle: 15 cm.

WC im Haus Biathlon Erdgeschoss



WC im Haus Biathlon
im Erdgeschoss

Die Toilette gehört zu: [Haus Biathlon Wohnraum](#)

WC

Es ist ein Unisex-WC (Damen/Herren).

Es gibt ein öffentliches WC, welches mit max. einer Stufe erreichbar ist und eine Türbreite von mindestens 70 cm aufweist.

Es ist kein WC für Menschen mit Behinderung vorhanden.

Weg außen

Weg außen zum Haus Biathlon



Weg ab Parkplatz
zum Haus Biathlon

Über den Weg sind zu erreichen: [Eingang Ferienhaus Biathlon](#)

Breite des Weges: 120 cm

Länge des Weges: 30 m

Der Weg ist von der Oberflächenbeschaffenheit her nicht erschütterungsarm und leicht begeh- und befahrbar (z.B. Asphalt, engfugige Platten, etc.).

Maximale Längsneigung des Weges: 2 %

Maximale Längsneigung über eine Strecke von 30 m.

Es sind keine Stufen im Wegeverlauf vorhanden.

Weg außen zur Rezeption



Weg zur Rezeption

Über den Weg sind zu erreichen: [Hotel-Lobby mit Rezeption](#), [Frühstücksraum](#) und [Restaurant im Hotel](#)

Der Weg führt über: [Treppe am Hoteleingang zur Rezeption](#)

Breite des Weges: 110 cm

Länge des Weges: 40 m

Der Weg ist von der Oberflächenbeschaffenheit her erschütterungsarm und leicht begeh- und befahrbar (z.B. Asphalt, engfugige Platten, etc.).

Maximale Längsneigung des Weges: 2 %

Maximale Längsneigung über eine Strecke von 30 m.

Es sind einzelne Stufen im Wegeverlauf vorhanden.

Maximale Höhe dieser Stufen / Schwellen: 8 cm

Schwelle/Stufe/Treppe

Treppe im Haus Biathlon zum Schlafraum



Treppe Haus
Biathlon zum
Schlafraum

Über die Schwelle / Stufe / Treppe sind zu erreichen: [Haus Biathlon Schlafraum](#)

Vorhandene Schwellen/Stufen: 13

Höhe der Schwelle/Stufe: 20 cm

Die Treppe hat einen einseitigen Handlauf.

Treppe im Hotel zu den Zimmern



Treppe im Hotel zu
den Zimmern

Über die Schwelle / Stufe / Treppe sind zu erreichen: [Schlafraum Zimmer 110 im Hotel](#)

Vorhandene Schwellen/Stufen: 16

Höhe der Schwelle/Stufe: 16 cm

Die Treppe hat einen einseitigen Handlauf.

Treppe am Hoteleingang zur Rezeption

Über die Schwelle / Stufe / Treppe sind zu erreichen: [Weg außen zur Rezeption](#), [Hotel-Lobby mit Rezeption](#)

Vorhandene Schwellen/Stufen: 3

Höhe der Schwelle/Stufe: 15 cm

Die Treppe hat keinen Handlauf.

Wege ab Rezeption im Erdgeschoss bis Treppenhaus



Weg ab Rezeption
zum Restaurant über
die Hotel-Bar



Flur zu Restaurant
und Tagungsbereich



Weg ab Rezeption
zur Treppe zu den
Zimmern

Über den Flur / Weg / Durchgang sind zu erreichen: [Hotel-Lobby mit Rezeption](#), [Schlafraum Zimmer 110 im Hotel](#), [Frühstücksraum und Restaurant im Hotel](#)

Länge (Flur/Weg/Gang): 50 m

Mindestbreite des Flurs/Weges/Ganges: 150 cm

Durchgang vorhanden und mindestens 88 cm breit.

Es sind keine Stufen im Wegeverlauf vorhanden.