
City-Apartments Mühlhausen

Untermarkt 12
99974 Mühlhausen / Th

Tel: +49 (0) 179 9224892
Fax: +49 (0) 3601 7993246

info@ca-kontakt.de
www.city-apartments-muehlhausen.de

Informationen für Menschen mit Hörbehinderung und gehörlose Menschen

Die Informationen zur Barrierefreiheit wurden am 22. November 2019 erhoben.

Fotos zur Einrichtung



Blick in den
Wohnbereich

Formulare ohne Teilbereiche

Alarm/Hilfsmittel

Es gibt einen Alarm.

Es gibt keinen optisch deutlich wahrnehmbaren Alarm.

Name des Aufzugs: Aufzug 1

Die Bestätigung des Notrufs erfolgt akustisch, z.B. Gegensprechanlage.

Es werden Hilfsmittel angeboten.

Andere Hilfsmittel

Andere angebotene Hilfsmittel: verschiedene Lagerungshilfen

Es wird W-LAN angeboten.

Parkplatz

Es ist kein Parkplatz vorhanden.

Es gibt o Stellplatz/-plätze für Menschen mit Behinderung.

Der Stellplatz / die Stellplätze für Menschen mit Behinderung ist / sind nicht gekennzeichnet.

Stellplatzbreite: 0 cm.

Stellplatzlänge: 0 cm.

Anmerkungen für den Gast: Es besteht die Möglichkeit auf öffentlichen Parkplätzen in der Umgebung zu parken. Das Haus befindet sich in einer Fußgängerzone.

Schlafräum

Ferienwohnung Madrid (Schlafräum 2)



Schraum 2



Schlafräum 2

Zimmertyp: Doppelzimmer

Es ist mindestens eine frei verfügbare Steckdose in der Nähe des Bettes vorhanden.

Das Klingeln oder Anklopfen an die Zimmertür wird nicht durch ein Blinksignal angezeigt, welches in allen Räumen wahrgenommen werden kann.

Ferienwohnung Madrid



Bewegungsfläche
vor dem Bett



Schlafbereich



Wohnbereich



Tür zur
Ferienwohnung
Madrid

Zimmertyp: Doppelzimmer

Es ist mindestens eine frei verfügbare Steckdose in der Nähe des Bettes vorhanden.

Das Klingeln oder Anklopfen an die Zimmertür wird nicht durch ein Blinksignal angezeigt, welches in allen Räumen wahrgenommen werden kann.

Ferienwohnung London



Schlafzimmer
London

Zimmertyp: Doppelzimmer

Es ist eine Verbindungstür zu einem weiteren Zimmer vorhanden.

Es ist mindestens eine frei verfügbare Steckdose in der Nähe des Bettes vorhanden.

Das Klingeln oder Anklopfen an die Zimmertür wird nicht durch ein Blinksignal angezeigt, welches in allen Räumen wahrgenommen werden kann.

Anmerkungen für den Gast: Das Bett ist 210 cm lang.

Ferienwohnung Paris



Fläche rechts neben
dem Bett



Schlafbereich



Wohnbereich der Ferienwohnung



Fläche links neben dem Bett



Aussschilderung



Tür zur Ferienwohnung

Zimmertyp: Doppelzimmer

Es ist mindestens eine frei verfügbare Steckdose in der Nähe des Bettes vorhanden.

Das Klingeln oder Anklopfen an die Zimmertür wird nicht durch ein Blinksignal angezeigt, welches in allen Räumen wahrgenommen werden kann.

Sanitärraum London



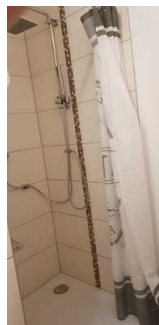
Waschbescken und Toilette



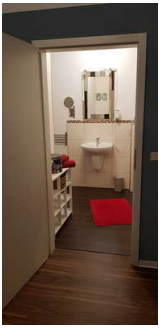
Waschbecken zugang zur Dusche



Dusche inkl Griff



Dusche



Zugang zum Bad

Anmerkungen für den Gast: es gibt einen Ersatzspiegel der auch sitzend und stehend zu benutzen ist.

Raum

Wohnbereich London



Wohnbereich

Sanitärraum vorhanden: [Sanitärraum London](#)

Wohnbereich Paris



Wohnbereich



Beschilderung der Ferienwohnung



Tür zur Ferienwohnung Paris

Sanitärraum vorhanden: [Sanitärraum Paris](#)

Wohnbereich Madrid



Esstisch



Wohnbereich



Tür zur
Ferienwohnung

Sanitärraum vorhanden: Sanitärraum Madrid

Aufzug zu den Ferienwohnungen



Tür Aufzug



Bedienelemente



Anzeige



Aufzugskabine mit
Spiegel



Innenraum

Über den Aufzug sind zu erreichen: [Wohnbereich London](#), [Wohnbereich Paris](#), Weg vom Aufzug zu den Ferienwohnungen, [Wohnbereich Madrid](#)

Ein abgehender Notruf im Aufzug wird akustisch bestätigt.

Alternative zum Aufzug: Holztreppe (Hintereingang), Treppe am Aufzug