

## A&O Weimar

Buttelstedter Str. 27c  
99427 Weimar

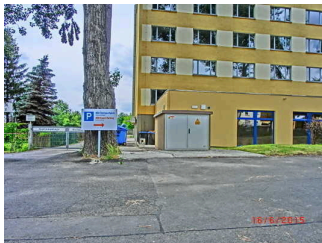
Tel: +49 (0) 30 809475110  
Fax: +49 (0) 30 809475190

booking@aohostels.com  
[www.aohostels.com/de/weimar](http://www.aohostels.com/de/weimar)

## Informationen für Menschen mit Hörbehinderung und gehörlose Menschen

Die Informationen zur Barrierefreiheit wurden am 16. Juni 2015 erhoben.

### Fotos zur Einrichtung



Hostel A&O in  
Weimar

### Formulare ohne Teilbereiche

#### Hotel-Lobby mit Rezeption und Bar



Hotel-Lobby mit  
Rezeption und Bar  
induktiver Höranlage

Das Kassendisplay/die Preisangabe an der Kasse ist gut erkennbar (z.B. groß oder schwenkbar).

### Alarm/Hilfsmittel

Es gibt einen Alarm.

Es gibt keinen optisch deutlich wahrnehmbaren Alarm.

Name des Aufzugs: Aufzug alle Etagen

Die Bestätigung des Notrufs erfolgt akustisch, z.B. Gegensprechanlage.

Es gibt keine induktive Höranlage am Schalter/Tresen/an der Rezeption.

Es wird W-LAN angeboten.

## Mantelbogen visuell taktile Gestaltung

---



Wegweiser auf allen Etagen



Beschilderung an Durchgängen und Fluren

## PKW-Stellplatz rechte Gebäudeseite

---



Allgemeiner Parkplatz

Es ist ein allgemeiner Parkplatz vorhanden.

Es gibt 0 Stellplatz/-plätze für Menschen mit Behinderung.

Der Stellplatz / die Stellplätze für Menschen mit Behinderung ist / sind nicht gekennzeichnet.

Stellplatzbreite: 250 cm.

Stellplatzlänge: 500 cm.

Entfernung des Stellplatzes für Menschen mit Behinderung zum Eingangsbereich: 100 m.

Anmerkungen für den Gast: Es stehen ca. 42 Stellplätze zur Verfügung.

## Bushaltestelle Grossestraße / Linie 7 / stadtein- und -auswärts

---



Haltestelle stadtauswärts Grossestraße



Haltestelle Grossestraße

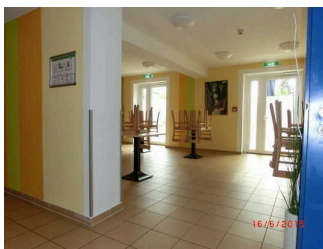


Haltestelle  
stadteinwärts  
Grossestraße

Entfernung der Haltestelle für Menschen mit Behinderung zum Eingangsbereich: 50 m.

Es sind keine schriftlichen Haltestelleninformationen vorhanden.

## Frühstücksraum im Erdgeschoss



Frühstücksraum mit  
mobiler Bestuhlung



Tresen und Buffet

Es gibt Tische mit heller und blendfreier Beleuchtung.

Anzahl: ca. 42 Tisch/Tische.

Es sind Tische vorhanden, an denen keine Lampen stehen oder hängen, die das Gesichtsfeld bzw. den Blickkontakt stören.

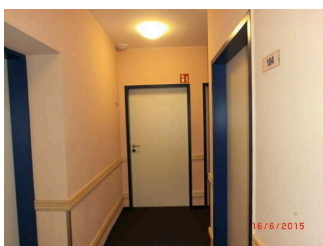
Anzahl: ca. 42 Tisch/Tische.

Es gibt keine Sitzbereiche mit geringen Umgebungsgeräuschen.

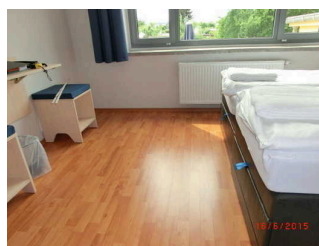
Sanitärraum vorhanden: [Öffentliches WC im Erdgeschoss](#)

## Schlafräum

### Zimmer 101 - 1.Etage (4-Bett-Zimmer)



Tür Zimmer 101



Zimmer 101 mit  
Doppelbett



Steckdose neben dem Bett

Zimmertyp: Mehrbettzimmer

Es ist mindestens eine frei verfügbare Steckdose in der Nähe des Bettes vorhanden.

Das Klingeln oder Anklopfen an die Zimmertür wird nicht durch ein Blinksignal angezeigt, welches in allen Räumen wahrgenommen werden kann.

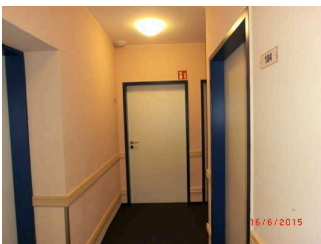
### Zimmer 112 - 1. Etage (barrierefrei) baugleich Zimmer 113/114

Zimmertyp: Einzelzimmer

Es ist keine frei verfügbare Steckdose in der Nähe des Bettes vorhanden.

Das Klingeln oder Anklopfen an die Zimmertür wird nicht durch ein Blinksignal angezeigt, welches in allen Räumen wahrgenommen werden kann.

### Zimmer 104 - 1.Etage (6-Bett-Zimmer)



Tür Zimmer 104



Zimmer 104 mit Doppelbett und Doppelstockbett



Steckdosen am Bett



Zugang zum Sanitärraum

Zimmertyp: Mehrbettzimmer

Es ist mindestens eine frei verfügbare Steckdose in der Nähe des Bettes vorhanden.

Das Klingeln oder Anklopfen an die Zimmertür wird nicht durch ein Blinksignal angezeigt, welches in allen Räumen wahrgenommen werden kann.

Anmerkungen für den Gast: Im Zimmer befinden sich ein Doppelbett sowie zwei Doppelstockbetten.

## Raum

### Billardraum und Kickertisch im Erdgeschoss

---

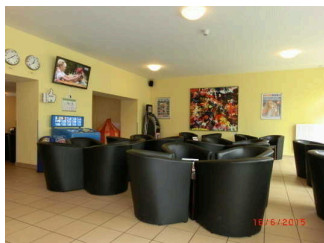


Billardraum und  
Kickertisch

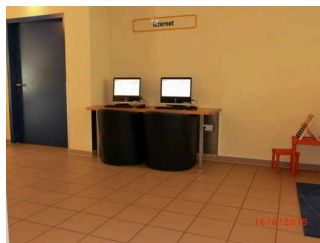
Sanitärraum vorhanden: Öffentliches WC im Erdgeschoss

### Foyer

---



Foyer mit Sitzcke



Foyer mit PC  
Arbeitsplatz

Sanitärraum vorhanden: Öffentliches WC im Erdgeschoss

### Seminarraum rechte Seite Erdgeschoss

---

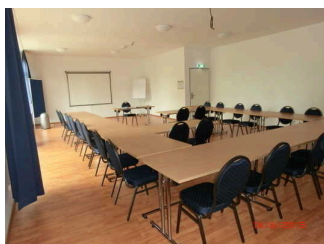


Seminarraum mit  
mobiler Bestuhlung

Sanitärraum vorhanden: Öffentliches WC im Erdgeschoss

### Seminarraum linke Seite Erdgeschoss

---



Seminarraum mit  
mobiler Bestuhlung

Sanitärraum vorhanden: Öffentliches WC im Erdgeschoss

## Öffentliches WC im Erdgeschoss

---



Im Flur links Tür zum WC



WC Tür



WC und Waschbecken



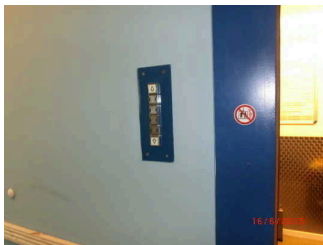
Wickeltisch für Kleinkinder im WC

---

Die Toilette gehört zu: [Billardraum und Kickertisch im Erdgeschoss](#), [Foyer](#), [Seminarraum rechte Seite Erdgeschoss](#), [Seminarraum linke Seite Erdgeschoss](#), [Frühstücksraum im Erdgeschoss](#)

## Aufzug alle Etagen

---



Bedientableau außen



Bedientableau innen

---

Über den Aufzug sind zu erreichen: [Zimmer 104 - 1.Etage \(6-Bett-Zimmer\)](#), [Zimmer 101 - 1.Etage \(4-Bett-Zimmer\)](#), [Zimmer 112 - 1. Etage \(barrierefrei\) baugleich Zimmer 113/114](#), Flur zu den Zimmern alle Etagen

Ein abgehender Notruf im Aufzug wird akustisch bestätigt.

Alternative zum Aufzug: Treppe alle Etagen