
Suites MITTE - Apart-Hotel Eisenach

Kleine Löbergasse 2
99817 Eisenach

Tel: 03691 7414370

info@suites-mitte.de
www.suites-mitte.de

Informationen für Menschen mit Hörbehinderung und gehörlose Menschen

Die Informationen zur Barrierefreiheit wurden erhoben.

Fotos zur Einrichtung

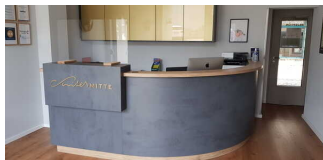


Suites MITTE - Apart-
Hotel Eisenach

©Norman Kestel

Rezeption

Rezeption

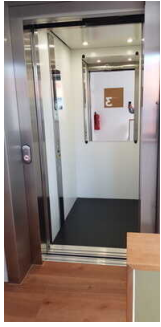


Rezeption

©Norman Kestel

Das Kassendisplay/die Preisangabe an der Kasse ist nicht gut erkennbar (z.B. groß oder schwenkbar).

Wohnraum Selectsuite 3



Aufzug zur
Selectsuite 3

©Norman Kestel



Wohnraum
Selectsuite 3

©Norman Kestel



Wohnraum
Selectsuite 3

©Norman Kestel



Wohnraum
Selectsuite 3

©Norman Kestel



Wohnraum
Selectsuite 3 - Küche

©Norman Kestel

Terrasse/Balkon



Schiebetür Terrasse/
Balkon

©Norman Kestel



Terrasse/Balkon

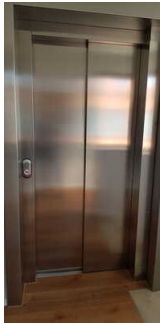
©Norman Kestel

Tisch

Es ist mindestens ein Tisch vorhanden, an dem keine Gegenstände das Gesichtsfeld bzw. den Blickkontakt mit dem gegenüber Sitzenden stören.

Anmerkungen für den Gast: Schiebetür

Aufzug zur Suite



Aufzug zur Suite

©Norman Kestel

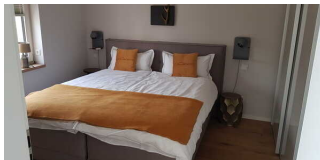


Aufzug zur Suite

©Norman Kestel

Ein abgehender Notruf im Aufzug wird akustisch bestätigt, z.B. durch eine Gegensprechanlage.

Schlafraum in Selectsuite 3



Schlafraum in
Selectsuite 3

©Norman Kestel



Bad Selectsuite 3

©Norman Kestel



Bad - bodenebene
Dusche

©Norman Kestel

Schlafraum in Selectsuite 3



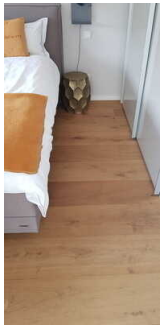
Schlafraum in
Selectsuite 3 -
Steckdosen mit USB-
Anschluß

©Norman Kestel



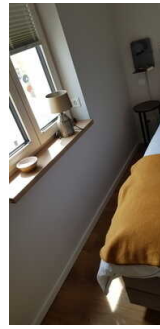
Schlafraum in
Selectsuite 3

©Norman Kestel



Schlafraum in
Selectsuite 3

©Norman Kestel



Schlafraum in
Selectsuite 3

©Norman Kestel

Zimmertyp: Doppelzimmer

Es ist eine Verbindungstür zu einem weiteren Zimmer vorhanden.

Es ist mindestens eine frei verfügbare Steckdose in der Nähe des Bettes vorhanden.

Das Klingeln oder Anklopfen an die Zimmertür wird nicht durch ein Blinksignal angezeigt, welches in allen Räumen wahrgenommen werden kann.

Es gibt insgesamt 0 barrierefrei konzipierte Zimmer im Betrieb.

Alarm/Hilfsmittel

Alarm/Hilfsmittel

Es gibt einen Alarm.

Es gibt keinen optisch deutlich wahrnehmbaren Alarm.

Aufzug: Aufzug zur Suite

Ein abgehender Notruf im Aufzug wird akustisch bestätigt, z.B. durch eine Gegensprechanlage.

Es gibt keine induktive Höranlage am Schalter/Tresen/an der Rezeption.

Es wird W-LAN angeboten.