
Suites MITTE - Apart-Hotel Eisenach

Kleine Löbergasse 2
99817 Eisenach

Tel: 03691 7414370

info@suites-mitte.de
www.suites-mitte.de

Informationen für Allergiker und Menschen mit Lebensmittelunverträglichkeiten

Die Informationen zur Barrierefreiheit basieren auf einer Selbstauskunft der Einrichtung.

Fotos zur Einrichtung



Suites MITTE - Apart-
Hotel Eisenach

©Norman Kestel

Parkplatz

Weg ab Parkplatz bis Seiteneingang



Weg ab Parkplatz bis
Seiteneingang

©Norman Kestel

Breite des Weges: 500 cm

Seiteneingang am Parkplatz



Seiteneingang am
Parkplatz

©Norman Kestel

Weg ab Parkplatz bis Seiteneingang



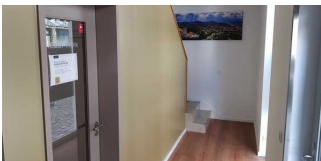
Weg ab Parkplatz bis Seiteneingang

©Norman Kestel

Breite des Weges: 500 cm

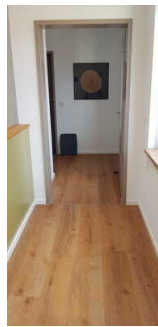
Rezeption

Flur



Flur

©Norman Kestel



Flur

©Norman Kestel

Vorhandene Durchgänge sind mindestens 88 cm breit.

Wohnraum Selectsuite 3



Aufzug zur Selectsuite 3

©Norman Kestel



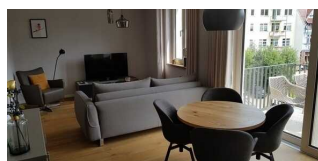
Wohnraum Selectsuite 3

©Norman Kestel



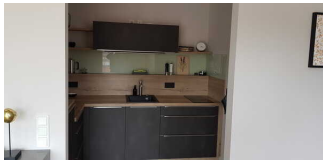
Wohnraum Selectsuite 3

©Norman Kestel



Wohnraum Selectsuite 3

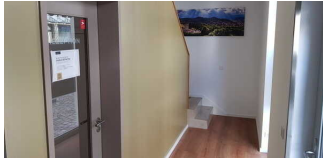
©Norman Kestel



Wohnraum
Selectsuite 3 - Küche

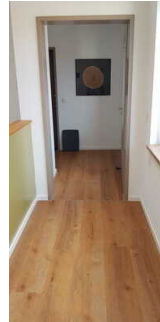
©Norman Kestel

Flur



Flur

©Norman Kestel



Flur

©Norman Kestel

Vorhandene Durchgänge sind mindestens 88 cm breit.

Allergien und Nahrungsmittelunverträglichkeiten

Allergien und Nahrungsmittelunverträglichkeiten

Allgemeines

Kompletter Betrieb rauchfrei.

Allergologisch und dermatologisch unbedenkliche Körperpflegeprodukte (z.B. Seife, Shampoo, Cremé) verfügbar.

Möglichkeit, Medikamente kühl zu lagern.

Fachkompetenz

Mitarbeiter (inkl. Servicepersonal und Küchenkräfte) sind über die Ausrichtung des Betriebes auf Personen mit Allergien und Unverträglichkeiten informiert und berücksichtigen dies bei der täglichen Arbeit.

Tierhaarallergiker

Keine Tiere im Betrieb und dessen unmittelbaren Umfeld.

Mitbringen von Tieren (auch Assistenzhunden) ist untersagt.

Haustierfreie Zimmer verfügbar.

Pollenallergiker

Stets aktuelle Informationen über den jahreszeitlichen Verlauf des Pollenflugs der Region.

Hausstaubmilbenallergiker

Glatter Bodenbelag in zugänglichen Bereichen.

Boden wird täglich feucht gewischt.

Allergikergerechte Bettdecken und Kopfkissen ohne Daunen vorhanden.